



DO Better

Same great chair, less embodied carbon

orangebox

Description du produit

À ses débuts, DO a été conçue pour offrir un design, un confort et une ergonomie d'exception, le tout réuni dans un produit fabriqué pour durer et facile à entretenir sur site.

En termes de matériaux, nous nous étions fixé comme règle « ils sont difficiles à obtenir, il faut donc les utiliser intelligemment ». Cette idée s'est transformée en mantra — « faire plus avec moins » — que notre équipe design respecte scrupuleusement depuis. Il consiste à retirer la plus grande valeur de conception possible d'un nombre de matériaux réduit au maximum pour chaque produit.

DO s'est placée en tête des ventes chaque année depuis son lancement, avec plus de 800 000 chaises vendues dans le monde. DO n'a eu de cesse de se montrer digne de la confiance des clients.



Image - DO-HBA





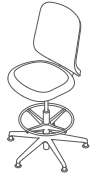



Image - DO-HBA



Image – DO-HBA

Gamme de produits

DO-HB Chaise de travail	DO-HBA Fauteuil de travail avec bras	DO-HBH Fauteuil de travail avec repose-tête	DO-HBHA Fauteuil de travail avec repose-tête et accoudoirs	DO-HBC Chaise hauteur comptoir	DO-HBCA Chaise de comptoir avec accoudoirs
					
H970 [H38] W660 [W26] D660 [D26] SD405 [SD16] SH445-575 [SH18-23]	H970 [H38] W660 [W26] D660 [D26] SD405 [SD16] SH445-575 [SH18-23]	H1170 [H46] W660 [W26] D660 [D26] SD405 [SD16] SH445-575 [SH18-23]	H1170 [H46] W660 [W26] D660 [D26] SD405 [SD16] SH445-575 [SH18-23]	H1240 [H49] W660 [W26] D660 [D26] SD405 [SD16] SH695-953 [SH27-38]	H1240 [H49] W660 [W26] D660 [D26] SD405 [SD16] SH695-953 [SH27-38]

mm["

H - Hauteur — W - Largeur — D - Profondeur — SH - Hauteur du siège — SD - Profondeur du siège



Image - DO-HBHA



Image – DO-HBA

Spécification de produit

Description de produit standard

Roulettes : Roulettes libres de 65 mm en matériau dur pour les chaises de travail : Black.

Patins : patins fixes sur les chaises de comptoir : Black.

Base : Black Nylon de 66 cm avec col amovible pour faciliter le recyclage.

Mécanisme : Action synchrone et équilibrage du poids avec 20 degrés d'inclinaison maximale. Non-verrouillage encourageant au mouvement tout au long de la journée.

Accoudoirs : Coloris assorti au dossier. Manchette en TPU noir, doux au toucher, avec réglage de la hauteur sur 100 mm. Black ou White.

Cadre de dossier : Black

Matière du dossier : Black, White ou Grey.

Panneau de tapisserie de dossier : Sheer, Technical ou Grey Upholstered.

Suppléments en option

Roulettes : Roulettes de 50 mm, matériau dur : Black (pour la base en nylon),
roulettes de 50 mm, matériau souple : Black (pour la base en nylon),
roulettes de 65 mm, matériau souple : Black (pour la base en nylon),
roulettes de 65 mm, matériau souple : Black (pour la base en aluminium).

Base : Base en aluminium en Polished.

Mécanisme : Avec limiteur de course.

Certification du produit

Intertek Sustainability Clean Air

Certification du produit

La certification Clean Air fournit la preuve que les produits ont été testés de manière indépendante et jugés conformes aux normes COV et aux normes d'émissions de meubles ANSI/BIFMA. Tous les produits Orangebox* ont obtenu la certification Gold, à l'exception des produits laminés qui obtiennent une certification Silver.

*À l'exception des tables de mise en service.

BS EN 1335 - 1 : 2000

Partie 1 – Dimensions, détermination des dimensions

Support lombaire : support en TPU souple avec réglage de la hauteur sur 100mm en Black.

Appui-tête : Cadre assorti au coloris du dossier et revêtement de tapisserie assorti au revêtement du siège.

Vérin à gaz : Cylindre en acier thermolaqué noir pour les chaises de travail avec hauteur supplémentaire, et repose-pied annulaire pour les chaises de comptoir.

Siège : Siège noir avec réglage de profondeur de 76 mm. Commandes de hauteur et profondeur d'assise intégrées.

Coussin de siège : Mousse haute résilience à combustion modifiée (CMHR) moulée. Revêtement sans couture pour la tapisserie en tissu et revêtement à empiècements pour le cuir ou le vinyle.

Tapisserie : Tapisserie de luxe. Si un tissu d'ameublement en vinyle est requis, le supplément tissus d'ameublement luxe s'applique.

Porte-manteaux : optionnel avec majoration.

Cadre de dossier : disponible en blanc en supplément.

Accoudoirs : Accoudoirs multi-réglables disponibles en Supplément avec accoudoirs polis ou noirs.

Réglage de la largeur disponible en supplément.

BS EN 1335-2 & 3:2018

Partie 2 – Exigences de sécurité

Partie 3 – Méthodes d'essai

BS 5459 – 2 : 2000 & A2 2008

Spécifications des exigences de performance et des essais de mobilier de bureau.

BIFMA G1 – 2011

Directives en matière d'ergonomie pour l'utilisation de mobilier pour terminaux à écran de visualisation

BS EN ISO 9241-5:1999

Exigences ergonomiques pour le travail de bureau avec terminaux à écran de visualisation (TEV). Aménagement du poste de travail et exigences relatives aux postures.

ANSI / BIFMA X5.1:2011

Type 1 - Structurellement adapté et suffisamment stable pour une utilisation de bureau à usage général.

Produit Finitions

Roulettes



Black

Base



Black



Polished

Accoudoirs



Black



White

Cadre de dossier



Black

Matière du dossier



Black



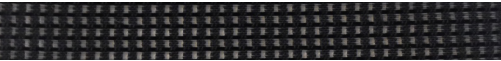
White



Grey

Produit Finitions

Panneau de tapisserie de dossier



Black Technical



Sheer



Grey Upholstery

Support lombaire



Black

Vérin à gaz



Black



Polished

Siège



Black