

# **IDEABOOK : LA CRÉATIVITÉ**



# Sommaire





# Comprendre la créativité





## “La créativité est le nouvel avantage concurrentiel.”

James Ludwig

VICE-PRÉSIDENT  
GLOBAL DESIGN ET INGENIERIE PRODUITS

**77%**  
des employés estiment que la créativité est la compétence professionnelle du 21<sup>e</sup> siècle.<sup>1</sup>

**83%**  
des collaborateurs indiquent qu'on leur demande d'être créatifs au travail, de façon hebdomadaire ou quotidienne.<sup>1</sup>

**72%**  
des employés estiment que leur réussite future dépend de leur capacité à faire preuve de créativité.<sup>1</sup>



**25%**  
des collaborateurs estiment qu'ils peuvent être créatifs au sein des espaces actuellement mis à leur disposition pour le travail en groupe.<sup>1</sup>

**70%**  
des dirigeants estiment fournir ce dont les employés ont besoin, pourtant les espaces de réunion manquent généralement d'un écosystème d'outils pour la collaboration.<sup>3</sup>

**61%**  
des dirigeants estiment que leur entreprise n'est pas créative.<sup>2</sup>

<sup>1</sup> Steelcase Creativity and the Future of Work Survey, 2017

<sup>2</sup> Adobe State of Creative, 2016

<sup>3</sup> Digital Transformation, Achieving Agility and Innovation Through Collaboration Technology—Microsoft-commissioned Forrester study, 2016

<sup>4</sup> 18th Annual CEO Survey, PwC

## Le travail de demain est créatif

Nous sommes confrontés à une période de changement sans précédent. Certains des métiers en forte progression aujourd'hui n'existaient pas il y a cinq ou dix ans. Un tiers des PDG indiquent s'être lancés dans de nouveaux secteurs au cours des trois dernières années, et plus de la moitié d'entre eux estiment que la concurrence s'intensifie dans les secteurs les plus récents.<sup>4</sup>

Nous avons fini par comprendre que la créativité – la capacité humaine innée à trouver des idées, à résoudre des problèmes complexes et à exploiter de nouvelles possibilités – stimule l'innovation, aujourd'hui et pour les années à venir. Une grande partie des problèmes les plus urgents rencontrés par les entreprises nécessitent des idées créatives pour être résolus, et la créativité constitue un élément essentiel à la croissance des entreprises.

1. Les individus souhaitent être plus créatifs au travail – ils pensent que la créativité fera d'eux de meilleurs employés et les aidera à se sentir plus novateurs et à gagner en confiance.
2. Les dirigeants savent que la créativité leur permet d'être concurrentiels puisque leurs entreprises génèrent ainsi de meilleurs résultats et obtiennent une meilleure part de marché.<sup>2</sup>



De

A

### Hiérarchie

*Structure + prise de décisions*

### Réseau

*Collaboration + résolution de problèmes*

La créativité exige des efforts collectifs à tous les niveaux de l'entreprise, qui doit valoriser les modèles en réseau plutôt que les structures hiérarchiques. Les entreprises où les prises de décision et la production sont soumises à une forte hiérarchie peuvent ainsi avoir du mal à mettre la créativité au premier plan.

### Rôle créatif

*Attribué à des personnes ou des équipes spécifiques*

### Capacité créative

*Une capacité organisationnelle partagée par tous*

Les collaborateurs et l'entreprise voient souvent la créativité comme un talent réservé à certains individus ou à certaines équipes. Mais la complexité des problèmes actuels nécessite que chaque collaborateur adopte un état d'esprit créatif.

### La technologie comme statut

*Un luxe qui se mérite*

### La technologie comme outil

*Un outil essentiel pour tous*

La vitesse des évolutions, la complexité des problèmes, l'éloignement des collaborateurs, les avancées technologiques... tous ces facteurs exigent des entreprises qu'elles considèrent la technologie comme un outil essentiel pour tous, et non plus comme un avantage réservé aux dirigeants.

### Culture réglementée

*Management vertical*

### Culture de l'autonomie

*Réseau matriciel + Leadership*

Les conditions économiques, la démographie des effectifs et les défis auxquels font face les entreprises sont en pleine évolution : les espaces de travail doivent aujourd'hui être en mesure de libérer les capacités créatives de chacun. Pour répondre à ce besoin, les entreprises doivent abandonner les cultures réglementées pour se tourner vers des cultures favorisant l'autonomie.

## Transition vers une culture créative

Lorsque l'on favorise la créativité, elle devient une habitude. Il peut en résulter une forte croissance de l'entreprise provenant des collaborateurs qui développent un sentiment d'utilité et d'accomplissement personnel plus important lorsqu'ils font preuve de créativité dans leur travail afin de contribuer à la réussite de leur entreprise.

Favoriser les comportements créatifs au sein d'une entreprise nécessite de prendre des décisions en vue de résoudre les tensions susceptibles d'exister en ce qui concerne la culture. L'espace peut contribuer à renforcer l'évolution vers une culture plus créative.



# L'espace stimule la performance créative

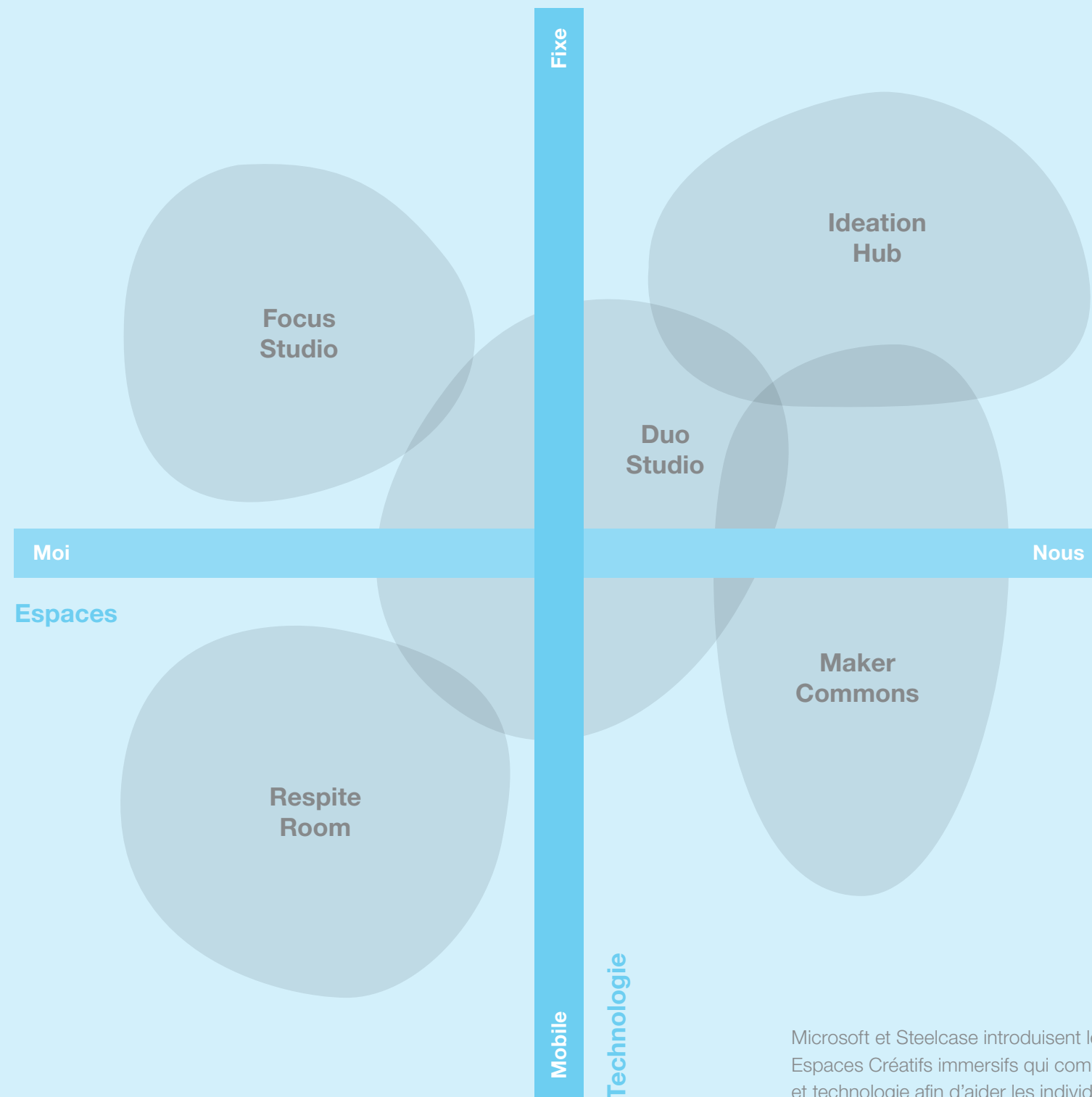
## La créativité est un processus itératif

Le travail était auparavant dicté par l'efficacité. Le processus était intentionnellement linéaire et divisé en tâches successives dans lesquelles les individus pouvaient se spécialiser. Cependant, les problèmes auxquels nous sommes aujourd'hui confrontés sont nettement plus complexes. Ils nécessitent une pensée créative et un processus de travail très différent dans lequel les personnes et les idées divergent, convergent et évoluent. Le processus de travail créatif est fluide et souvent complexe – il inclut des impasses et des échecs fréquents qui deviennent partie intégrante d'un cycle d'apprentissage.

## Connecter l'espace avec les outils et la technologie

Favoriser le processus créatif nécessite l'intégration de l'espace, des outils et de la technologie. Les espaces aménagés avec un éventail varié d'outils, aussi bien numériques qu'analogiques, permettent le cycle nécessaire à la créativité, réparti entre les conversations, l'expérimentation et la concentration.





Microsoft et Steelcase introduisent les nouveaux Espaces Créatifs immersifs qui combinent espace et technologie afin d'aider les individus à trouver de nouvelles idées et à les faire avancer.

**“Je suis ravi qu'en travaillant ensemble et en mettant à profit de nouvelles connaissances, Steelcase et Microsoft puissent commencer à aider les clients à libérer leur créativité et à leur permettre ainsi de franchir un nouveau palier en matière de productivité et de compétitivité.”**

Jim Keane

P-DG

## Steelcase + Microsoft

Jusqu'à présent, l'espace et la technologie au sein des espaces de travail étaient souvent planifiés séparément par des équipes distinctes, à des étapes différentes du projet. Ces situations avaient souvent un impact négatif sur l'expérience des utilisateurs.

Steelcase et Microsoft se sont associés pour élaborer les Espaces Créatifs, un écosystème immersif de solutions qui permettent une intégration parfaite du mobilier, de l'architecture et de la technologie.

Notre objectif est de nous appuyer continuellement sur cet écosystème d'espaces créatifs au fur et à mesure de l'évolution de nos produits et appareils technologiques. Nous aspirons à offrir à nos clients communs, les meilleures expériences au travail.







### Établir un lien émotionnel

L'inspiration suscitée par l'ambiance et des éléments de design bien pensés favorisent la réflexion et la culture d'équipe. Le fait de favoriser le bien-être physique et émotionnel par le biais de la posture, de la proximité et d'éléments de design ayant du sens permet d'affirmer l'importance des individus.



### Entretenir la confiance créative

Tous les employés devraient avoir la possibilité de s'attaquer à des problèmes complexes indépendamment de leur niveau hiérarchique ou de leur situation géographique. L'égalité d'accès aux espaces, aux outils et à la technologie favorise l'égalité de participation.



### Construire un écosystème fluide

Une diversité d'espaces soutient les individus et les équipes dans leur cheminement à travers le processus créatif, en accueillant des moments de recherche individuelle, de repos cognitif, d'interactions sociales, de co-création et d'évaluation.



## Principes d'aménagement

À partir d'un vaste prototypage d'espaces, nous avons identifié trois principes de conception fondamentaux pour prendre en charge les comportements créatifs et répondre aux besoins en matière de créativité. Ces principes reconnaissent que l'espace et la technologie peuvent favoriser au mieux le travail créatif lorsqu'ils sont conçus comme un système global et intégré.







### Établir un lien émotionnel

L'inspiration suscitée par l'ambiance et des éléments de design bien pensés favorisent la réflexion et la culture d'équipe. Le fait de favoriser le bien-être physique et émotionnel par le biais de la posture, de la proximité et d'éléments de design ayant du sens permet d'affirmer l'importance des individus.

- Utiliser des éléments de design, des accessoires et des matériaux authentiques et stimulants afin de susciter l'inspiration et de personnaliser l'espace
- Procurer le confort par le biais d'un choix de postures et d'une proximité intentionnelle avec d'autres collaborateurs et sources d'informations
- Intégrer la technologie qui encourage l'exploration visuelle et l'expérimentation de solutions
- Faire coïncider la posture avec le mode de travail dominant de l'espace



### Entretenir la confiance créative

Tous les employés devraient avoir la possibilité de s'attaquer à des problèmes complexes indépendamment de leur niveau hiérarchique ou de leur situation géographique. L'égalité d'accès aux espaces, aux outils et à la technologie favorise l'égalité de participation.

- Encourager l'égalité de contribution grâce à des technologies et outils accessibles qui favorisent la co-création
- Intégrer les nouvelles technologies qui accélèrent le processus de visualisation et offrent des façons interactives d'évaluer les idées à plusieurs
- Mettre à disposition, à côté de la technologie, des surfaces pour afficher et écrire afin de rendre les idées visibles et d'orienter le processus créatif
- Permettre l'intimité et le contrôle sur l'environnement afin d'offrir un « incubateur » pour les nouvelles idées



### Construire un écosystème fluide

Une diversité d'espaces soutient les individus et les équipes dans leur cheminement à travers le processus créatif, en accueillant des moments de recherche individuelle, de repos cognitif, d'interactions sociales, de co-création et d'évaluation.

- Mettre à profit la technologie basée sur le Cloud afin de connecter les espaces, les outils, les individus et les équipes lors de leurs déplacements tout au long de la journée ou d'un projet
- Mettre à disposition une variété d'espaces et d'appareils afin de prendre en charge les choix des utilisateurs et les différentes étapes du travail créatif
- Segmenter l'écosystème par le biais d'espaces dédiés afin de répondre aux besoins spécifiques des individus, des équipes et de l'entreprise

## Caractéristiques spatiales

Ces caractéristiques spatiales vous aident à établir et mettre en œuvre les principes d'aménagement en vue de concevoir des environnements de travail créatifs réussis.



# Concevoir pour la créativité





### Maker Commons

L'échange d'idées et le prototypage rapide sont des aspects essentiels de la créativité. Ces espaces favorisent le passage rapide de la conversation à l'expérimentation.



### Ideation Hub

Ideation Hub est un espace de travail à la pointe de la technologie qui vise à permettre à chacun de participer activement, et ce, de façon identique. En effet, les individus peuvent co-créer, affiner et partager leurs idées avec d'autres collaborateurs présents physiquement ou bien virtuellement.



### Duo Studio

Duo Studio est un espace partagé destiné à accueillir la co-création de deux personnes, la collaboration et l'itération rapide d'idées. Les utilisateurs peuvent travailler côte à côte au sein de cet espace confortable, privé et exempt de toute distraction.



### Respite Room

Respite Room offre un espace pour reposer le cerveau afin de créer de nouveaux liens et de trouver de nouvelles idées.



### Focus Studio

Focus Studio offre un espace pour la réflexion individuelle nécessaire à tout travail créatif, tout en permettant un passage rapide au mode collaboratif à deux.

## Espaces Créatifs : configurations

Cinq typologies d'espace prennent en charge les différentes étapes du travail créatif.





# Ideation Hub

Ideation Hub est un espace de travail à la pointe de la technologie qui vise à permettre à chacun de participer activement, et ce, de façon identique. En effet, les individus peuvent co-créer, affiner et partager leurs idées avec d'autres collaborateurs présents physiquement ou bien virtuellement.



## ÉLÉMENTS ESSENTIELS

- Une circulation aisée au sein de l'espace est primordiale afin d'assurer une proximité entre les membres d'équipes et avec le Surface Hub
- Le mobilier haut et facile à déplacer encourage la fluidité des mouvements au sein de l'espace
- Une séparation pour gérer les sources de distractions acoustiques et visuelles
- Des espaces pour ranger les affaires personnelles ou les outils d'un projet
- Les surfaces verticales telles que les tableaux écritaires blancs et le Surface Hub offrent des espaces pour la réflexion visuelle

## DIMENSIONS

- Salle moyenne (12-24 m<sup>2</sup>) Grande salle (+24 m<sup>2</sup>)

## CAPACITÉ

- Peut accueillir des équipes de 4 à 15 personnes

## PRODUITS MAJEURS

- Last Minute™ de Coalesse, Siège QiVi™, Siège Cobi™, offre une assise alternative tout en répondant aux besoins de performance
- Table Potrero415 de Coalesse, table B-Free™ avec media:scape™, et tabourets hauts pour interagir avec le Microsoft Surface Hub





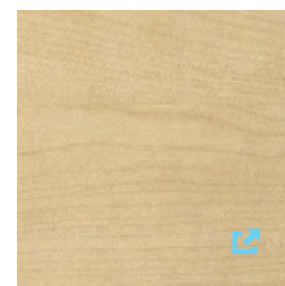
# 01

## Ideation Hub

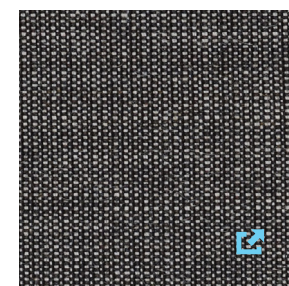
Cette salle de réunion haute performance encourage la participation active par le biais d'un éventail de postures et d'une égalité d'accès aux outils analogiques et numériques, ce qui en fait un espace parfaitement adapté aussi bien aux réunions qu'aux présentations.



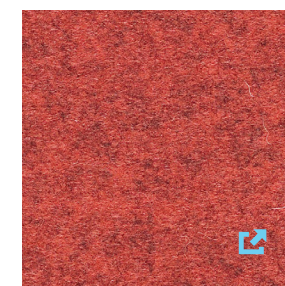
Kvadrat, Steelcut  
Trio 3 - 746



EMEA Laminate,  
Natural Maple



Kvadrat,  
Canvas 2 - 154



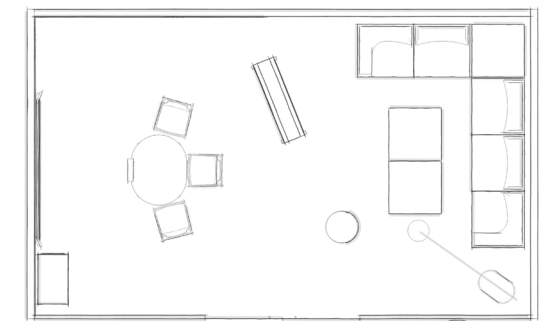
Kvadrat, Divina  
Melange 2 - 531



# 01 Ideation Hub



- 01 Microsoft Surface Hub 84"
- 02 Moby S™
- 03 Table ScapeSeries™
- 04 Siège Montara650™ de Coalesse
- 05 Banc B-Free™
- 06 Siège Sleek Low Back de Bolia
- 07 Buoy™
- 08 Table B-Free™
- 09 Cube B-Free™
- 10 RoomWizard™
- 11 media:scape™ Virtual Puck



GRANDE SALLE - 7 X 4.3 m

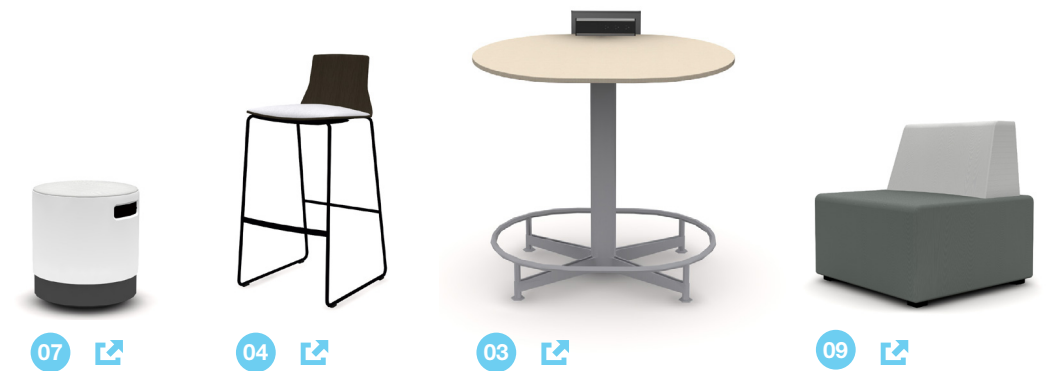


Les grands tableaux blancs à côté du Surface Hub favorisent la fluidité des transitions entre l'itération d'idées par voie analogique et numérique.

La table haute encourage le mouvement et permet un accès aisé au Microsoft Surface Hub dans le cadre d'un travail créatif immersif.

Un espace lounge décontracté au sein de Ideation Hub offre le choix aux individus entre collaboration formelle et informelle.

Voir Idées d'aménagement 



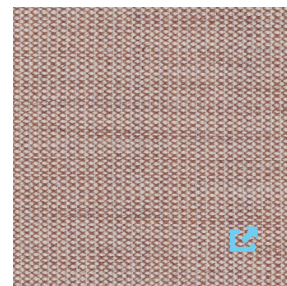




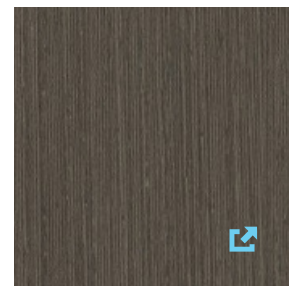
# 02

## Ideation Hub

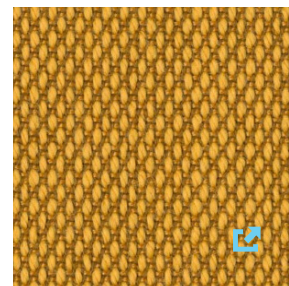
Ce vaste espace prend en charge plusieurs étapes du travail créatif et est divisé en deux zones : l'une est dédiée à la collaboration informative ou évaluative et l'autre à la collaboration créative. Les individus peuvent facilement passer d'une zone à l'autre, en fonction du type de travail qu'ils effectuent.



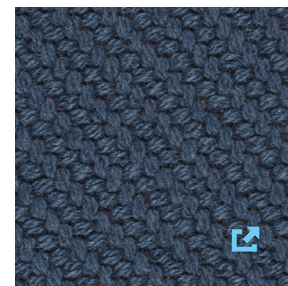
Kvadrat,  
Canvas 2 - 614



EMEA Laminate,  
Storm Wenge



Steelcase, Steelcut  
Trio - Mustard Yellow



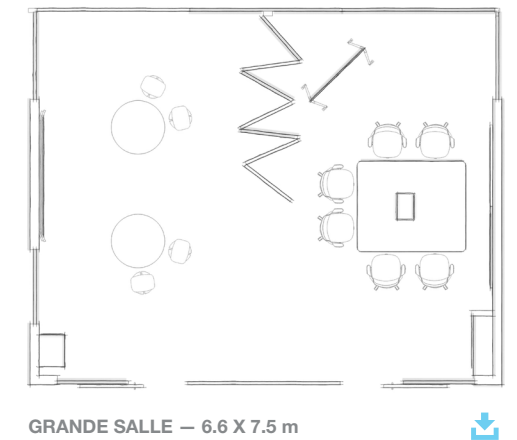
Kvadrat,  
Coda 2 - 762



## 02 Ideation Hub



- 01 Microsoft Surface Hub 84"
- 02 Moby S™
- 03 TouchDown™
- 04 B-Free™ Sit Stand
- 05 Mobile Elements Pin Board
- 06 Siège Cobi™
- 07 Table media:scape™
- 08 Davos™
- 09 RoomWizard™
- 10 media:scape™ Virtual Puck

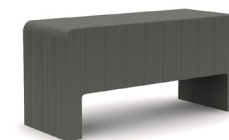


Les surfaces analogiques et numériques intégrées permettent de rendre les idées visibles, de favoriser l'itération rapide d'idées et d'encourager la pensée créative.

L'espace ouvert devant le Microsoft Surface Hub et les tableaux blancs permettent à chacun de créer et de collaborer, et ce, de façon identique, ce qui favorise la participation et le bien-être physique.

media:scape™ offre un espace et la technologie pour le partage d'informations lors du processus créatif.

Voir Idées d'aménagement



08



03



04



07





# Duo Studio

Le travail en binôme est essentiel à la créativité. Duo Studio est un espace partagé destiné à accueillir la co-création entre deux personnes, la collaboration et l'itération rapide d'idées. Les utilisateurs peuvent travailler côte à côte au sein de cet espace confortable, privé et exempt de toute distraction.



## ÉLÉMENTS ESSENTIELS

- Spécialement conçu pour le travail en binômes (côte à côte et face à face)
- De grands tableaux numériques pour la production d'idées
- L'éventail d'options de postures encourage le mouvement
- Des zones pour la recherche individuelle et les interactions collaboratives
- Une séparation pour gérer les besoins d'intimité d'une équipe de deux personnes et de collaborateurs
- Des espaces pour ranger les affaires personnelles

## DIMENSIONS

- Petite salle (12 m2)
- Salle moyenne (12-24 m2)

## CAPACITÉ

- peut accueillir de 2 à 4 personnes

## PRODUITS MAJEURS

- Ology™ réglable en hauteur et siège dessinateur Bivi™ pour favoriser le bien-être
- Umami™, Lagunitas™ de Coalesse et B-Free™, du mobilier lounge confortable alliant design, performance et finitions

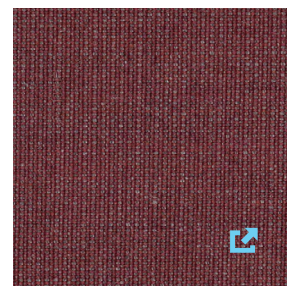




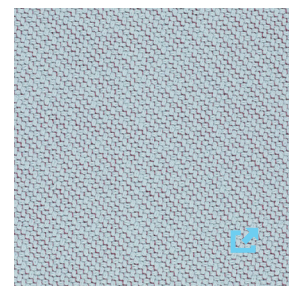
# 01

## Duo Studio

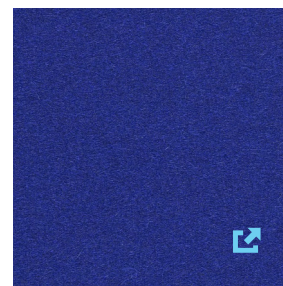
Cet espace, qui peut être dédié à une équipe ou attribué pour toute la durée d'un projet favorise des transitions fluides entre la concentration individuelle côte à côte et le travail interactif en groupe.



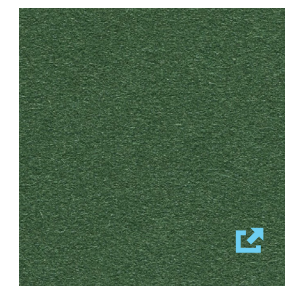
Kvadrat,  
Canvas 2 - 654



Kvadrat,  
Coda 2 - 722



Kvadrat,  
Divina 3 - 791



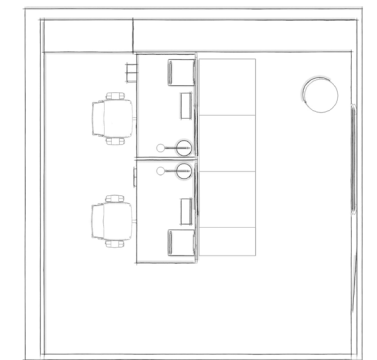
Kvadrat,  
Divina 3 - 876



# 01 Duo Studio



- 01 Siège Think™
- 02 Share It™
- 03 Ology™
- 04 Outils SOTO™
- 05 Ecran Divisio™ Frameless
- 06 Umami™
- 07 Buoy™
- 08 Microsoft Surface Hub 55"
- 09 Siège Gesture™
- 10 Caisson Volum Art™
- 11 Bureau FrameOne™
- 12 media:scape™ Virtual Puck



SALLE MOYENNE—4.3 X 4.3 m

Des tableaux noirs sont intégrés à côté des utilisateurs pour qu'ils puissent noter rapidement leurs idées.

Le bureau réglable en hauteur encourage une variété de postures, tout en reproduisant les possibilités de réglage du Surface Studio.

L'espace lounge offre un endroit pour se détendre et se ressourcer pendant les séances de travail intense ou pour inviter d'autres membres de l'équipe à collaborer.

Voir Idées d'aménagement



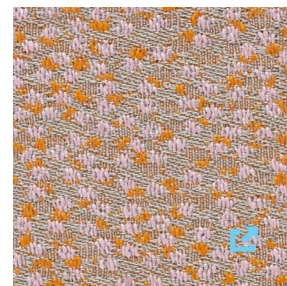




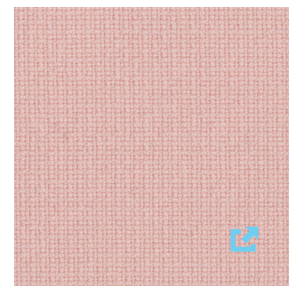
# 02

## Duo Studio

Cet espace privé actif permet aux binômes de travailler en face l'un de l'autre ou de collaborer sur un travail créatif. Les équipes peuvent réserver cet espace sur une longue durée afin de prendre en charge les périodes de travail intense et continu dans le cadre des projets qu'elles mènent.



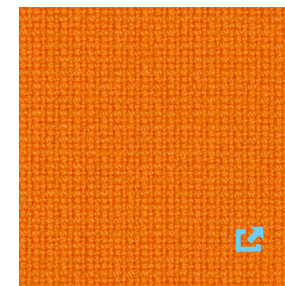
Kvadrat Raf Simons,  
Ria - 551



Gabriel,  
Fame - 64169



EMEA Laminate,  
Bisque Wenge



Gabriel,  
Fame - 63077



## 02 Duo Studio



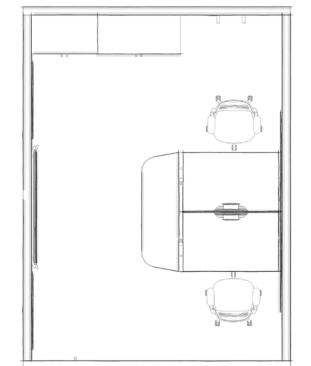
Surfaces additionnelles magnétiques et écrivoires permettant aux utilisateurs d'afficher facilement leurs informations.

Les rangements permettent d'organiser les ressources partagées et archivées d'une équipe de projet.

La circulation fluide favorise les transitions rapides entre le travail individuel au bureau et la collaboration sur le Surface Hub.

L'espace disponible à l'extrémité du bench permet aux invités de se joindre au binôme et de collaborer facilement et de façon identique.

- 01 Umami™
- 02 RoomWizard™
- 03 Tableau blanc
- 04 Microsoft Surface Hub 55"
- 05 Rangement Volum Art™ piétements bois
- 06 1+1™ Outils de performance
- 07 Bureau Bivi™ de Turnstone
- 08 Siège Series™ 1 Steelcase
- 09 media:scape™ Virtual Puck



SALLE MOYENNE—4.3 X 3 m

Voir Idées d'aménagement [↗](#)



05 [↗](#)



07 [↗](#)



08





# Maker Commons

L'échange d'idées et le prototypage rapide sont des aspects essentiels de la créativité. Ces espaces favorisent le passage rapide de la conversation à l'expérimentation. Les individus sont naturellement attirés par les espaces sociaux aux caractéristiques séduisantes telles que des sièges lounge, des espaces centraux de type îlot, des éléments architecturaux stimulants et une grande variété de finitions. Au sein des Maker Commons, les performances du Surface Hub permettent à la créativité de passer d'une interaction à une autre.



## ÉLÉMENTS ESSENTIELS

- Le mobilier séduisant, confortable et informel favorise des expériences authentiques et répond aux besoins des employés grâce aux prises intégrées et aux outils de collaboration
- Un espace ouvert et partagé semblable à un salon contribue à la formation d'une communauté et à l'établissement de liens entre les équipes et les projets
- Sa position centrale et ses équipements tels que des outils de collaboration ou une machine à café permettent de créer une véritable destination

## DIMENSIONS

- Salle moyenne (12-24 m<sup>2</sup>) Grande salle (+24 m<sup>2</sup>)

## CAPACITÉ

- peut accueillir de 4 à 15 personnes

## PRODUITS MAJEURS

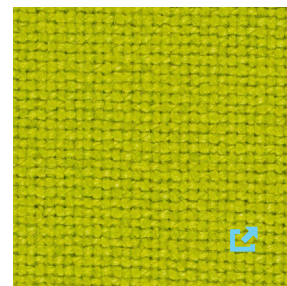
- Umami™, Lagunitas™ de Coalesse et B-Free™, du mobilier lounge confortable alliant design, performance et finitions.
- Table Potrero415 de Coalesse, tableB-Free™ avec media:scape™, et tabourets hauts pour interagir avec le Microsoft Surface Hub





# 01 Maker Commons

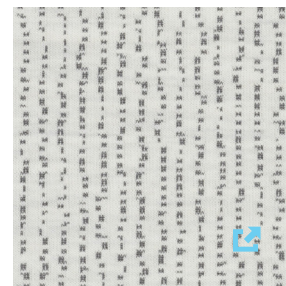
Cet espace communautaire favorise les interactions sociales et la collaboration active. L'ambiance ouverte et décontractée encourage le partage d'idées et facilite les conversations, ce qui invite au travail créatif à la fois au sein de l'espace et une fois que la réunion est terminée.



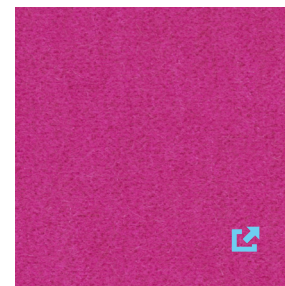
Kvadrat,  
Hallingdal 65 - 907



EMEA Laminate,  
Bisque Noce



Kvadrat,  
Gravel - 149



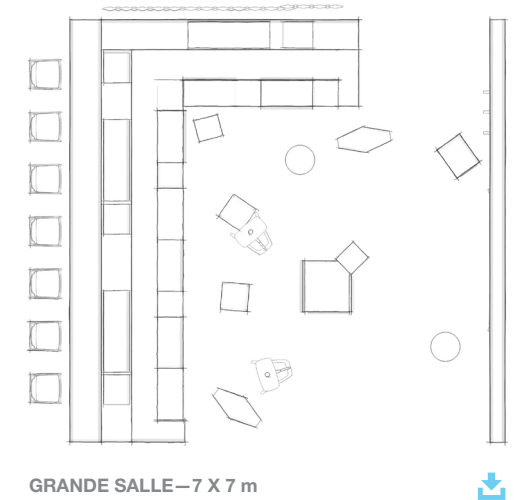
Kvadrat,  
Haakon 2 - 632



# 01 Maker Commons



- 01 Siège Montara650™ de Coalesse
- 02 FlexBox™
- 03 media:scape™ Lounge Hex
- 04 Free Stand™
- 05 Cube B-Free™
- 06 Table B-Free™
- 07 Buoy™
- 08 Moby S™
- 09 Lagunitas™ Lounge de Coalesse
- 10 Table de Lagunitas™ de Coalesse
- 11 Microsoft Surface Hub 84"
- 12 media:scape™ Virtual Puck



Les rangements intégrés dans les sièges offrent aux utilisateurs un espace pour leurs affaires personnelles ou les outils de travail.

Tables pliables Free Stand pour accueillir un ordinateur portable et travailler seul.

Éléments annexes pour favoriser l'intimité et réduire le bruit.

Les collaborateurs peuvent choisir de travailler assis, assis/debout, de façon plus détendue, ou sur le Microsoft Surface Hub.

Voir Idées d'aménagement [↗](#)



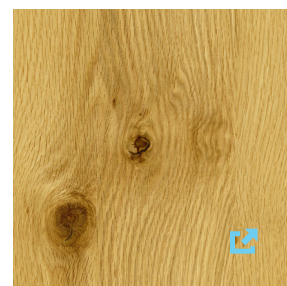




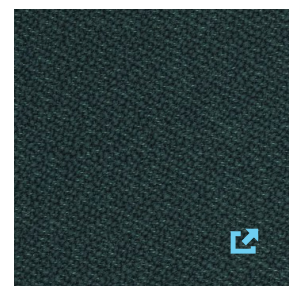
# 02

## Maker Commons

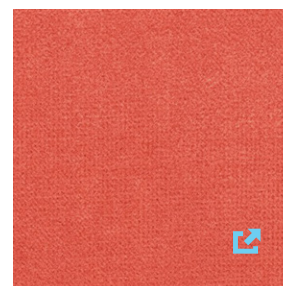
Cet espace est conçu pour encourager les interactions, la collaboration spontanée et la créativité en permanence. La variété de configurations favorise le développement créatif, notamment la concentration individuelle et la régénération, et un espace social central renforce les conversations pluridisciplinaires.



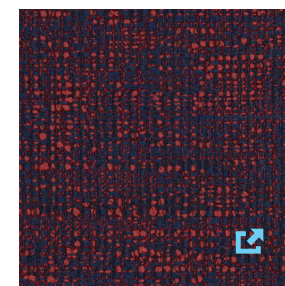
Steelcase Wood,  
Planked Oak



Kvadrat Raf Simons,  
Vidar 3 - 1062



Kvadrat,  
Harold 3 - 543



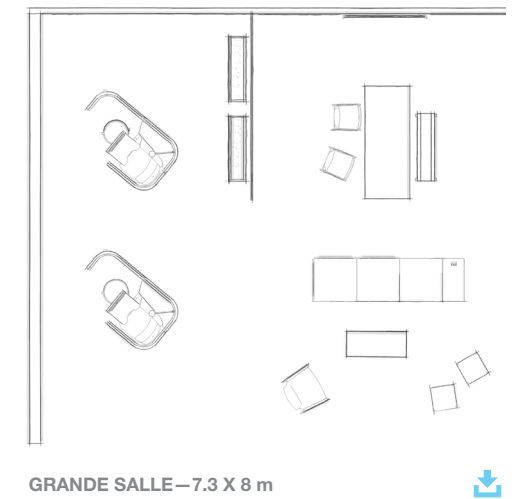
Kvadrat Raf Simons,  
Sonar 2 - 673



## 02 Maker Commons



- 01 Cube B-Free™
- 02 Table CG\_1™ de Coalesse
- 03 Siège Montara650™ de Coalesse
- 04 Brody™ WorkLounge
- 05 Umami™
- 06 Table B-Free™
- 07 Banc B-Free™
- 08 Microsoft Surface Hub 55"
- 09 media:scape™ Virtual Puck



Le Brody™ WorkLounge offre un espace de retrait et de concentration dans lequel les individus peuvent s'isoler, tout en ayant le sentiment d'être immergés dans l'énergie de leur équipe.

Le mobilier flexible encourage les utilisateurs à reconfigurer l'espace, à se regrouper et à travailler à plusieurs.

Un espace social central accueille et encourage les interactions spontanées.

Voir Idées d'aménagement [↗](#)



07



05



03 [↗](#)



06 [↗](#)





# Focus Studio

Focus Studio offre un espace pour la réflexion individuelle nécessaire à tout travail créatif, tout en permettant un passage rapide au mode collaboratif à deux. C'est un espace où l'on peut développer ses idées avant de les partager. Ce type d'espace peut être privé ou partagé au sein de l'entreprise et possède un environnement contrôlé permettant de se concentrer rapidement, à l'abri de toute distraction.

## ÉLÉMENTS ESSENTIELS

- La diversité de postures favorise le bien-être et stimule la pensée créative
- Des objets et des décorations bien pensés offrent des stimuli propices à l'inspiration
- Une séparation pour gérer les sources de distractions acoustiques et visuelles
- Des rangements pour les affaires personnelles

## DIMENSIONS

- Petite salle (12 m2)

## CAPACITÉ

- peut accueillir 1 personne (+ 1 invité)

## PRODUITS MAJEURS

- Ology™ réglable en hauteur pour favoriser le bien-être
- Brody™ WorkLounge pour stimuler le corps et l'esprit

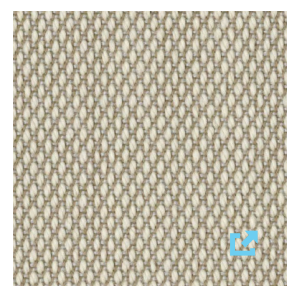




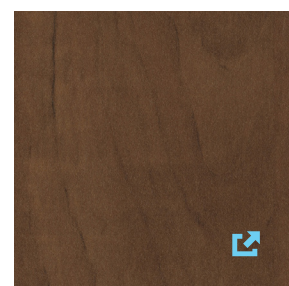
# 01

## Focus Studio

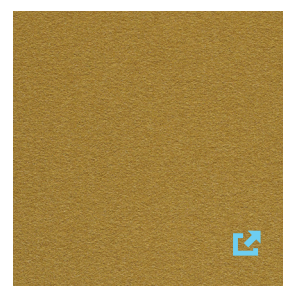
Ce type d'espace favorise l'attention et la capacité à se concentrer rapidement. C'est un espace où les collaborateurs peuvent développer leurs idées avant de les partager avec les membres de leur équipe. La configuration du Focus Studio permet de gérer le degré d'intimité et de réduire les distractions.



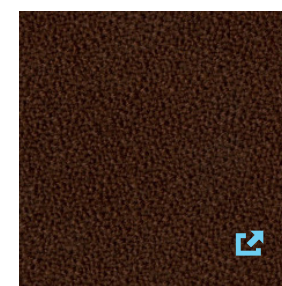
Steelcase, Steelcut  
Trio - Cassonade Beige



EMEA Veneer,  
Natural Cherry



Kvadrat,  
Divina 3 - 346



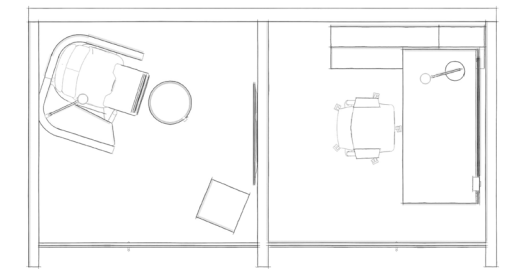
Steelcase,  
Gaja - Umber



# 01 Focus Studio



- 01 Brody™ WorkLounge
- 02 Cube B-Free™
- 03 Siège Gesture™
- 04 SI-E
- 05 Ology™
- 06 Sofa 2 places Gaia de Bolia
- 07 Table CG\_1™
- 08 Montara650™ Lounge
- 09 Rangement Volum Art™ piétements bois



PETITE SALLE - 2.3 X 2.3 m



La posture légèrement inclinée qu'offre le Brody™ WorkLounge permet aux employés de rester concentrés et procure le soutien ergonomique nécessaire pour être confortablement installé.

Le cube B-Free™ prend en charge la collaboration informelle avec un autre collègue.

Le bureau réglable en hauteur permet à l'utilisateur de passer rapidement et aisément de la position assise à debout, ce qui encourage le mouvement et stimule l'énergie.



01



04 05



03

Voir Idées d'aménagement



# Respite Room

Le travail créatif nécessite de jongler d'un mode cérébral à un autre, notamment de trouver un juste équilibre entre un travail de groupe actif et un travail ou un temps de réflexion individuel. Respite Room offre un espace pour régénérer le cerveau afin de créer de nouveaux liens et de trouver de nouvelles idées. Ce type d'espace est conçu pour offrir la possibilité aux collaborateurs de prendre une posture détendue au sein d'un environnement privé, protégé et dépourvu de stimuli.



## ÉLÉMENTS ESSENTIELS

- Espace séparé ou totalement clos afin de gérer les stimuli
- Le siège lounge favorise une posture détendue et la libre circulation des idées
- Les objets de décoration au sein de l'espace créent des stimuli visuels et apporte un certain niveau de confort personnalisé
- Des espaces pour ranger les affaires personnelles

## DIMENSIONS

- Petite salle (12 m2)

## CAPACITÉ

- peut accueillir 1 personne

## PRODUITS MAJEURS

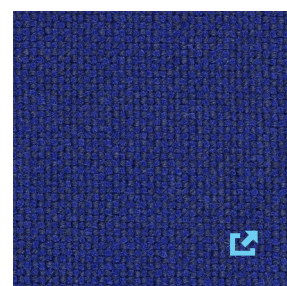
- Umami™, Lagunitas™ de Coalesse et Massaud™ Lounge, du mobilier lounge confortable alliant design, performance et finitions



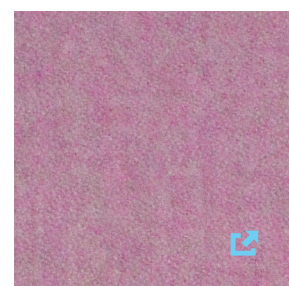


# 01 Respite Room

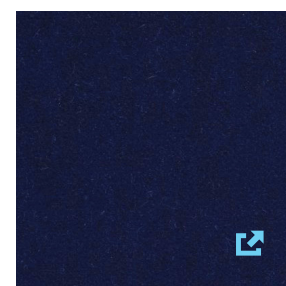
Cet espace est conçu pour répondre au besoin d'un temps de réflexion individuel au cours du cycle de créativité. Le siège lounge, l'intimité et l'ambiance décontractée créent un espace pour faire le vide, réfléchir à des problèmes complexes et compléter le processus créatif.



Kvadrat,  
Hallingdal 65 - 773



Gabriel,  
Luna 2 - 4411



Kvadrat,  
Haakon 2 - 792



Kvadrat, Divina  
Melange 2 - 120



# 01 Respite Room

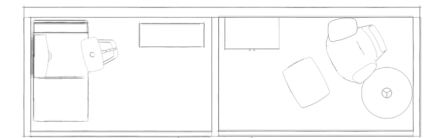


L'enclave offre de l'intimité et est agrémentée de propriétés acoustiques.

Des objets de décoration bien pensés offrent des stimuli propices à l'inspiration et à la régénération.

Le siège lounge offre la possibilité de changer de posture et d'influer sur les modes cérébraux.

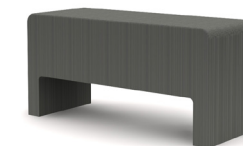
- 01 Lagunitas™ Lounge de Coalesse
- 02 Free Stand™
- 03 Banc Davos™
- 04 Rangement Volum Art™ piétements bois
- 05 Massaud™ Work Lounge de Coalesse
- 06 Petite table de Bolia



PETITE SALLE—2.8 X 1.7 m



01



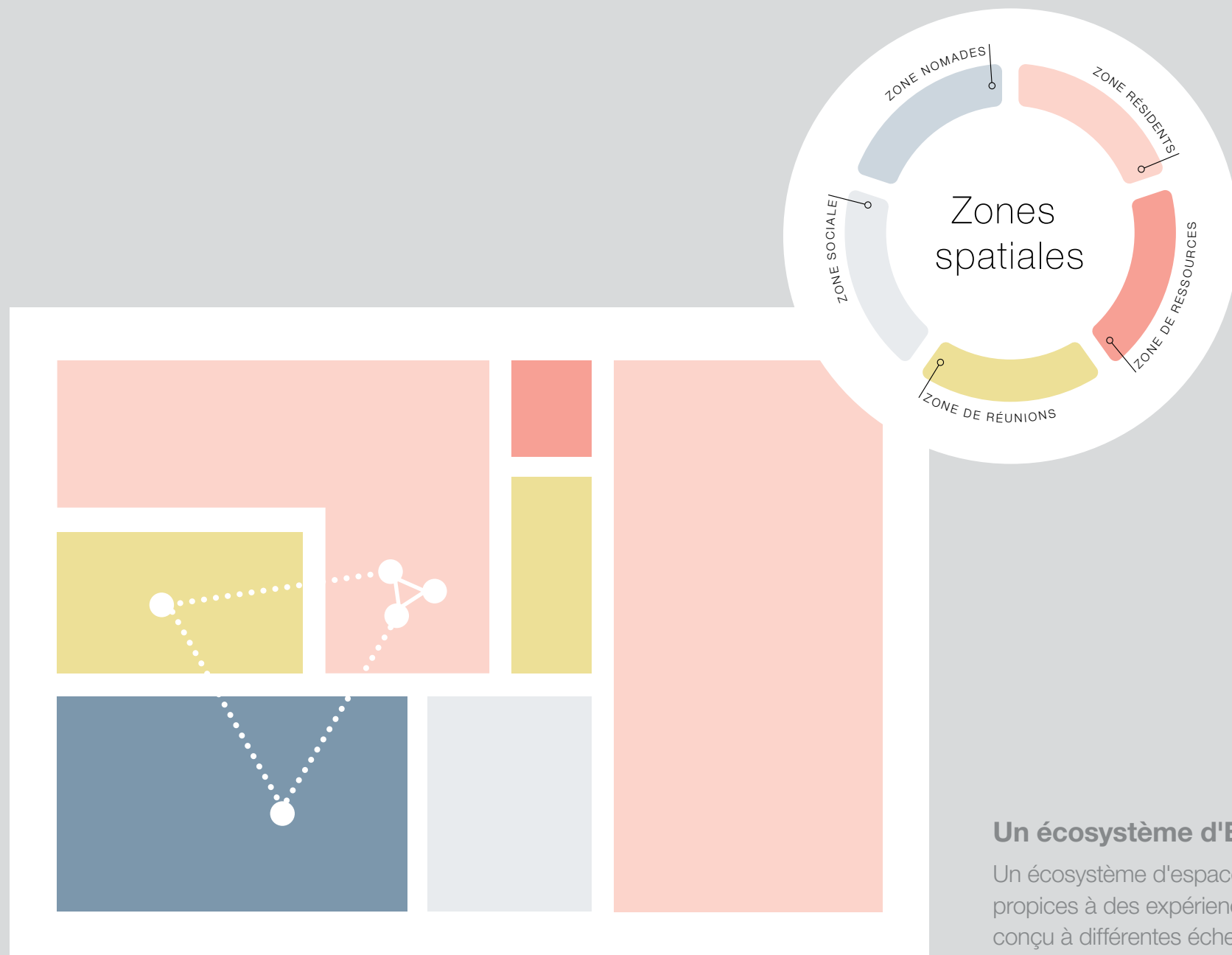
03



05

Voir Idées d'aménagement





Zones spatiales

### Un écosystème d'Espaces Créatifs

Un écosystème d'espaces interdépendants propices à des expériences créatives peut être conçu à différentes échelles : pour un individu, une équipe ou l'entreprise tout entière. Les cinq types d'espaces peuvent être combinés et agencés au sein d'un espace de travail afin de répondre aux besoins spécifiques d'une entreprise, comme présenté à gauche.

## Espaces créatifs : écosystème

### L'Espace de travail Résilient

Un Espace de travail Résilient est la combinaison intentionnelle de cinq zones spatiales conçues pour s'adapter et évoluer dans le temps, optimisant les ressources immobilières tout en encourageant de hauts niveaux d'engagement des employés.

Les Espaces Créatifs sont un écosystème d'espaces interdépendants qui peuvent être conçus et agencés au sein des zones d'un Espace de travail Résilient. Le caractère intentionnel et l'intégration des Espaces Créatifs au sein des zones vont favoriser et encourager la participation des employés dans le processus créatif, en suscitant de nouvelles idées et des solutions innovantes.





## Concevoir un écosystème:

### Bureaux privatifs et studios projets

En plus d'une combinaison des cinq types spécifiques d'espaces créatifs, une autre possibilité d'aménagement consiste à repenser l'espace au sein des bureaux privatifs traditionnels et des studios projets. Mettre à la disposition des individus et des équipes des espaces propices à la concentration, la collaboration et la régénération leur permet des transitions fluides entre les différents modes de travail et états cognitifs nécessaires à la créativité.

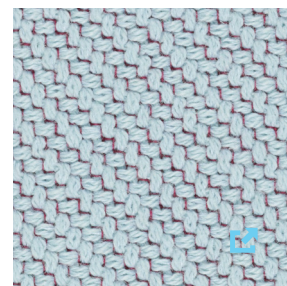




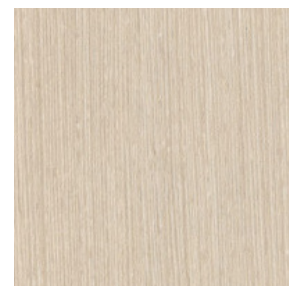
# 01

## Bureau privatif

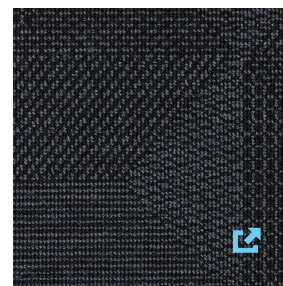
3 en 1 : Cet espace réinvente le bureau privatif traditionnel en créant des zones distinctes qui prennent en charge la concentration, la collaboration et la régénération des individus et des équipes tout au long du travail créatif.



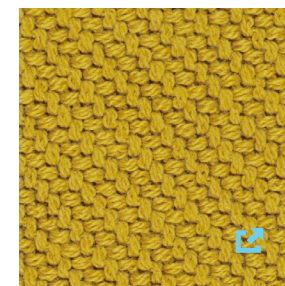
Kvadrat,  
Coda 2 - 722



EMEA Laminate,  
Bisque Wenge



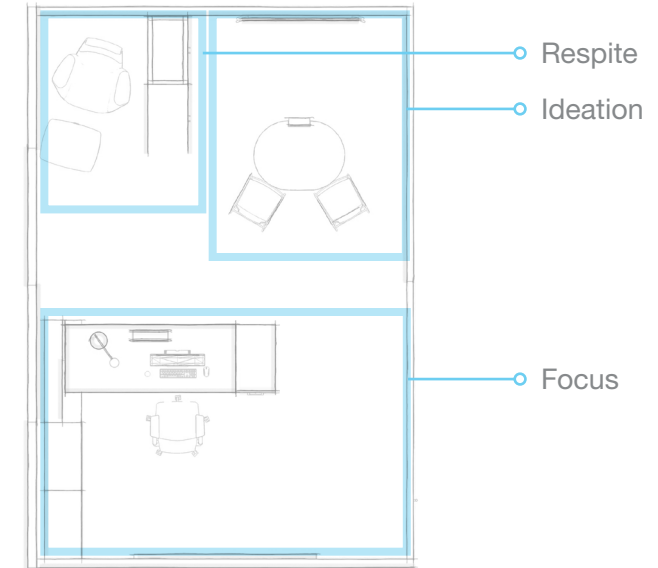
Kvadrat, Crystal  
Field - 193



Kvadrat,  
Coda 2 - 442



# 01 Bureau privatif



GRANDE SALLE—6.5 X 4.5 m

- 01 Siège Gesture™
- 02 SI-E™
- 03 Ology™
- 04 Rangement Haute Densité
- 05 Massaud™ Work Lounge de Coalesse
- 06 Volum Art™ piétements bois
- 07 Siège Montara650™ de Coalesse
- 08 Table ScapeSeries™
- 09 Microsoft Surface Hub 55"
- 10 media:scape™ Virtual Puck

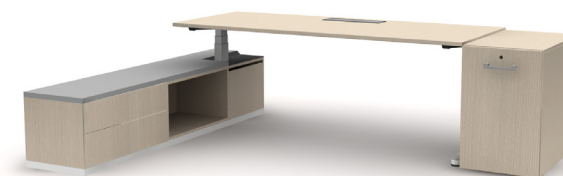
Un bureau réglable en hauteur offre la possibilité de changer de postures et favorise le bien-être ainsi que le choix et le contrôle.

Le siège lounge offre la possibilité de changer de posture et d'envisager les choses sous un angle différent.

Un espace collaboratif situé à l'entrée accueille les membres d'équipes ou les invités.



05



02 03 04



07



08

Voir Idées d'aménagement

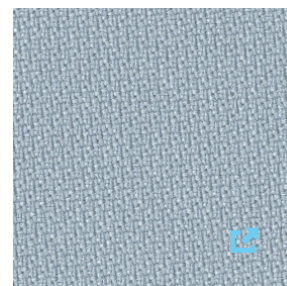




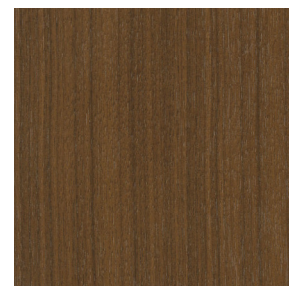
# 02

## Studio Projets

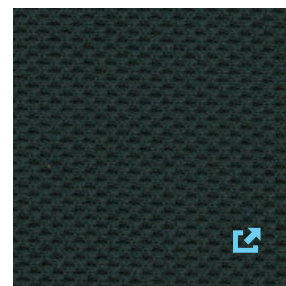
Un espace dédié aux équipes de projet qui offre des transitions fluides entre la concentration, la collaboration et la régénération à mesure que les équipes passent de séances en groupe à un travail individuel.



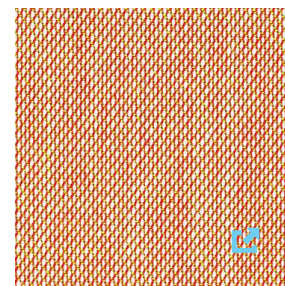
Gabriel, Step - Light Blue Green



EMEA Laminate, Natural Walnut



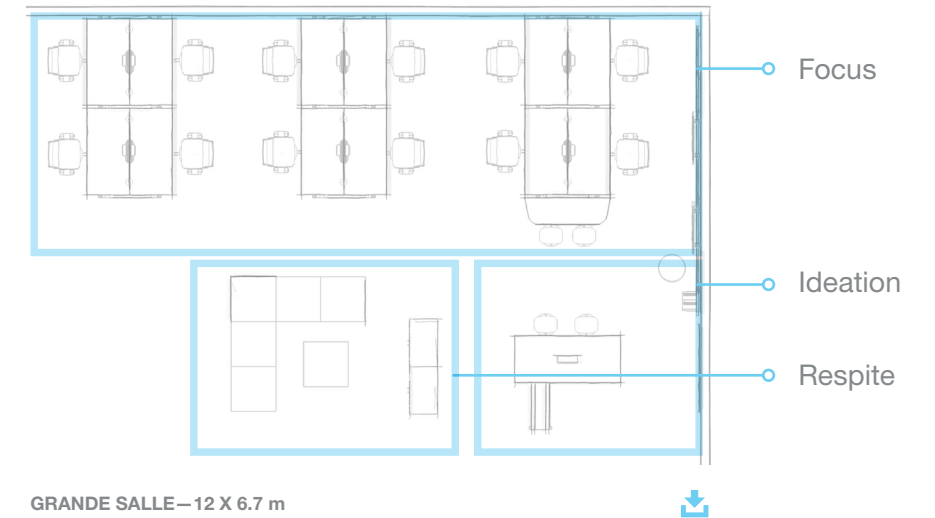
Steelcase, Cogent Connect - Lizard



Steelcase, Steelcut Trio - 515



## 02 Studio Projets



GRANDE SALLE – 12 X 6.7 m

- 01 Umami™
- 02 Volum Art™ piétements bois
- 03 B-Free™ Sit Stand
- 04 Table B-Free™
- 05 Banc B-Free™
- 06 Microsoft Surface Hub 55"
- 07 1+1™ Outils de performance
- 08 H. System™
- 09 1+1™ Console Personnelle
- 10 Siège Think™
- 11 Bivi™ de Turnstone
- 12 media:scape™ Virtual Puck

Le bench en version haute permet aux utilisateurs de passer facilement de la collaboration à un travail individuel.

Les surfaces verticales pour écrire, dessiner ou afficher des informations favorisent la pensée créative.

Le Surface Hub facilite le partage de contenus ainsi que la co-création avec des membres d'équipes présents physiquement ou virtuellement.



08



11



01



02

Voir Idées d'aménagement



# Conseils d'aménagement Surface Hub

## Concevoir des espaces de travail efficaces dotés d'un Surface Hub

### - Prévoir l'utilisation de la vidéo.

Deux caméras HD grand-angle intégrées permettent une collaboration efficace, que les équipes soient réunies physiquement ou virtuellement. Penchez-vous sur la question de l'acoustique, de l'éclairage et des angles appropriés afin d'offrir aux collaborateurs une expérience vidéo confortable et réussie.

### - Privilégier la position debout.

Le Surface Hub est un outil interactif destiné à être utilisé debout. Favorisez les transitions entre les postures mi-assise et debout.

### - Encourager le confort et le mouvement.

Comme la créativité, le processus collaboratif n'est pas linéaire. Prévoyez une circulation fluide devant le Surface Hub pour que les collaborateurs puissent se déplacer et interagir. Une distance minimale de 1,20 mètre est recommandée entre le Surface Hub et le bord de la table.

### - Répondre aux besoins numériques et analogiques.

Le Surface Hub est un outil multimédia puissant privilégiant le numérique. Il ne faut pas oublier pour autant les outils analogiques tels que les tableaux écritaires blancs, les post-it et les aimants.

### - Associer le Virtual PUCK au Surface Hub.

Le Virtual PUCK de media:scape facilite la collaboration en permettant à des appareils autres que ceux de Microsoft de partager des contenus sans fil avec le Surface Hub.

**En savoir plus sur l'aménagement avec les produits Microsoft.**

## Informations techniques sur le Surface Hub

### - Surface Hub avec support mural Microsoft

Hub de 55" = support à 55" au centre (élévation).

Hub de 84" = support à 54" au centre (élévation).

### - Poids du Surface Hub

Hub de 55" : 48 kg

Hub de 84" : 127 kg

## Stratégies de conception universelle

Veillez considérer les stratégies de conception suivante afin de répondre à l'ensemble des besoins au sein des espaces de travail:

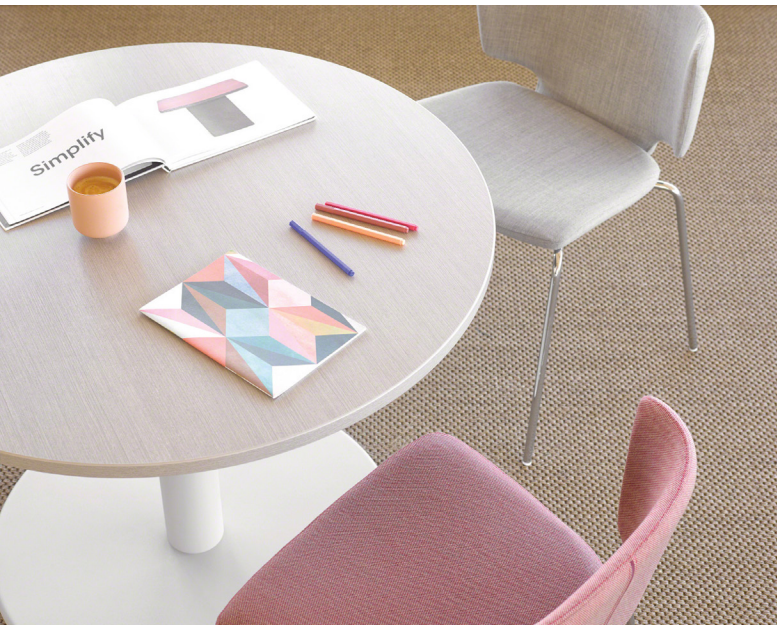
### **Concevoir un accès égalitaire et des expériences communes à une majorité d'individus avec un large choix de salles de réunions offrant pour chaque différentes hauteurs de tables et d'assises.**

Recommandations produits:

- media:scape®, Potrero415 & Montara650™ de Coalesse, Tables ScapeSeries™ en position assises et haute pour plus de choix dans les salles de réunions.
- Ology®, Migration® et Airtouch® réglable en hauteur pour favoriser le bien-être des utilisateurs.
- Table Lagunitas™ de Coalesse et Table Campfire® de Turnstone pour accueillir les outils technologiques personnels dans les espaces Lounge et ainsi favoriser le confort et la performance.
- B-Free™, Umami™, Lagunitas™ de Coalesse, Campfire® Big Lounge de Turnstone offrant un large choix de design, profondeur d'assise, confort et performance.

**En savoir plus sur Surface Hub.**





Fresh

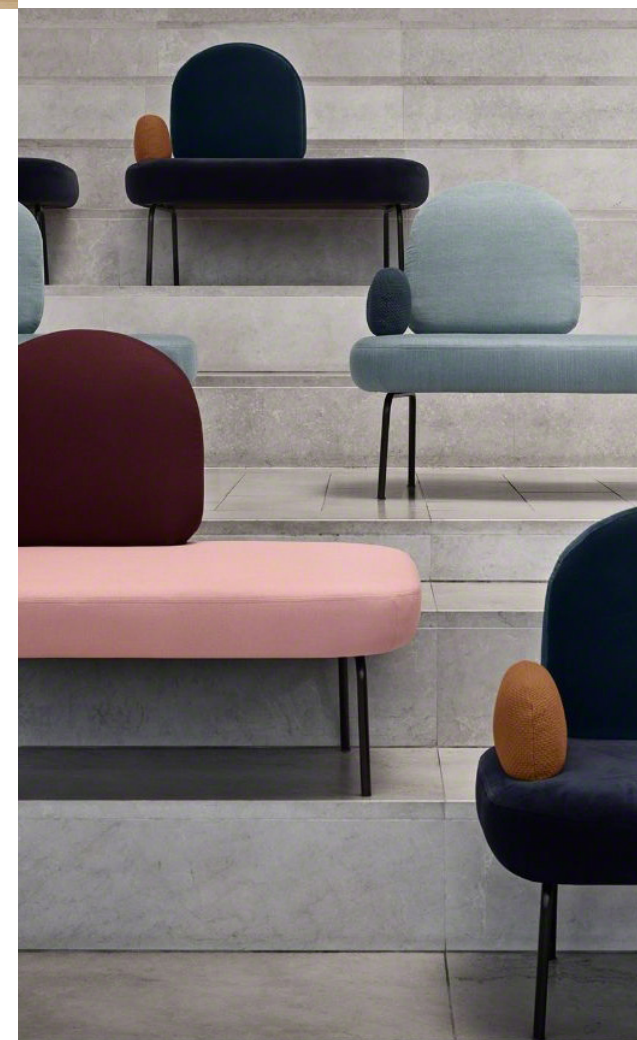


Natural

Mineral



Bold

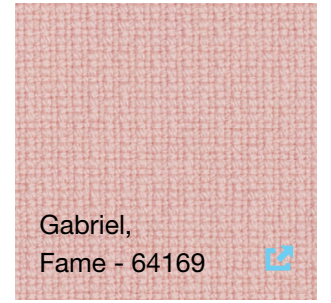


# Palettes de couleurs et finitions

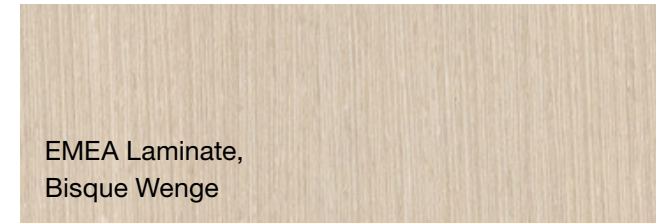




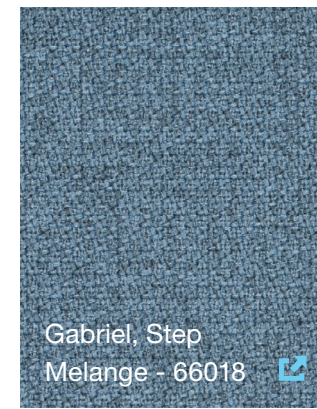
Kvadrat, Hallingdal  
65 - 110



Gabriel,  
Fame - 64169



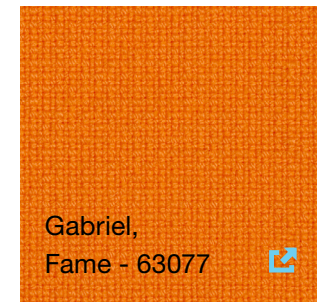
EMEA Laminate,  
Bisque Wenge



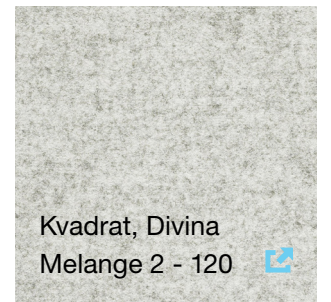
Gabriel, Step  
Melange - 66018



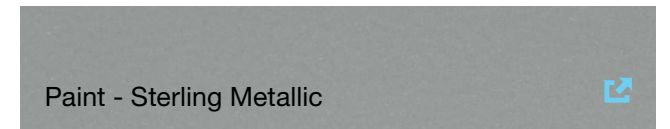
Kvadrat Raf  
Simons, Ria - 551



Gabriel,  
Fame - 63077



Kvadrat, Divina  
Melange 2 - 120



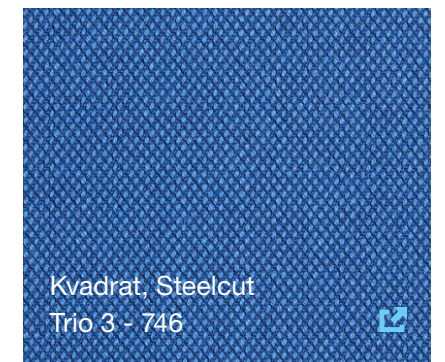
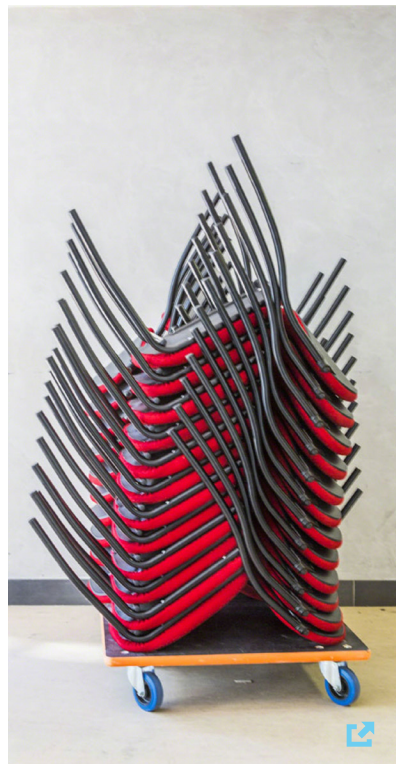
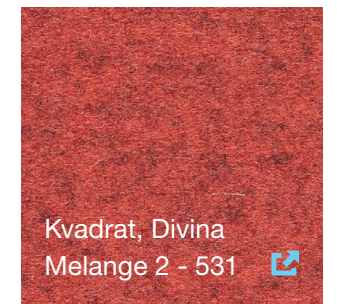
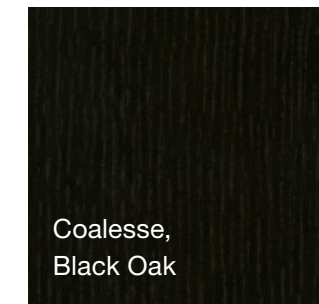
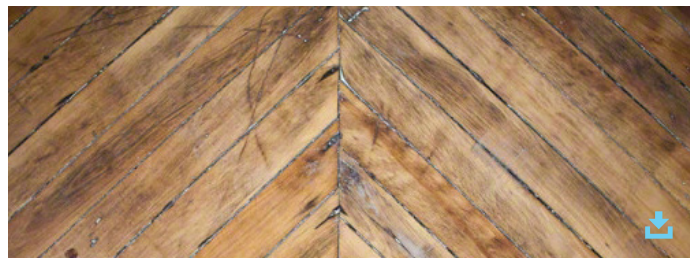
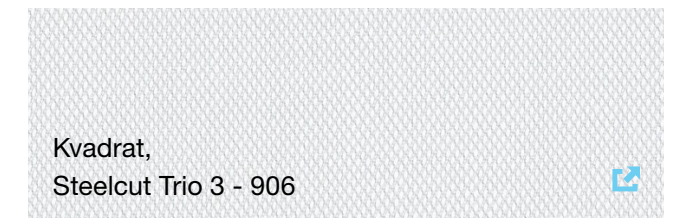
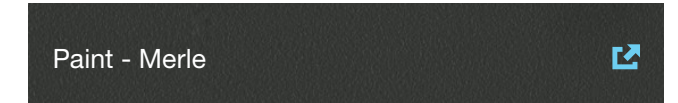
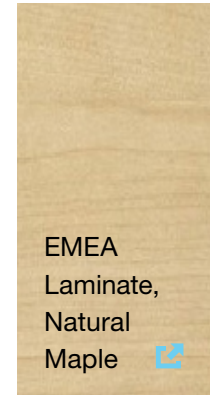
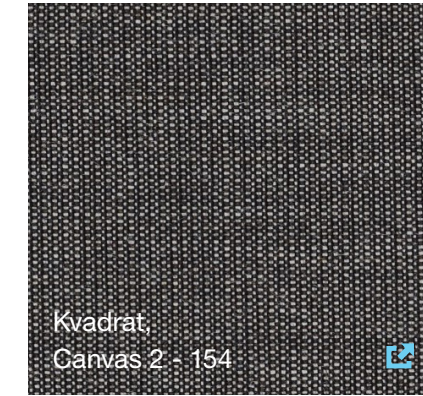
Paint - Sterling Metallic



### Fresh

Lorsque positionnés sur un mur blanc, des bois clairs, des teintes pastels, mélangées à des couleurs plus vives et des textures subtiles, offrent une ambiance épurée et tendance.

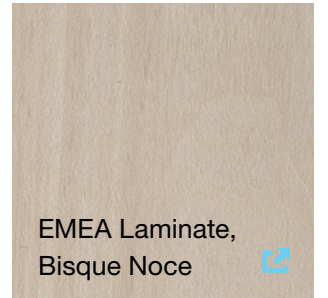
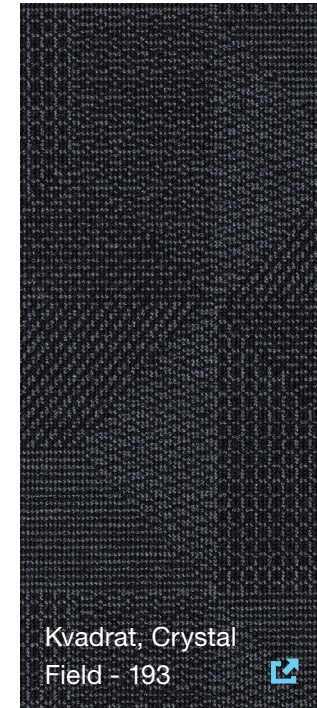




### Bold

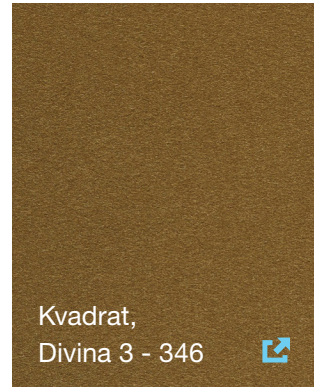
Des couleurs vives sont mises en valeur lorsqu'appliquées sur un mur foncé, type industriel. Ce jeu de couleurs crée un environnement dynamique qui stimule l'esprit.



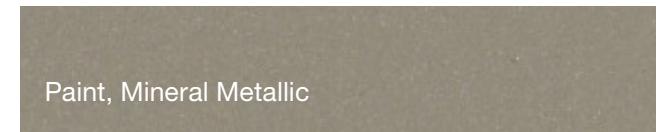


EMEA Laminate,  
Bisque Noce

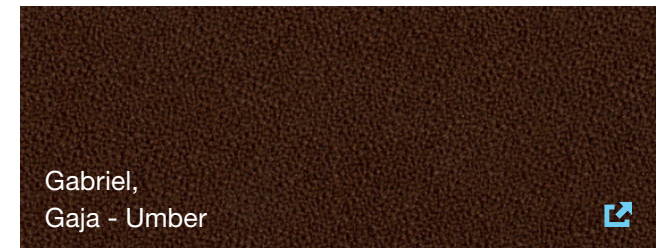
Kvadrat, Crystal  
Field - 193



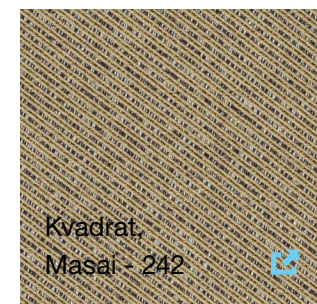
Kvadrat,  
Divina 3 - 346



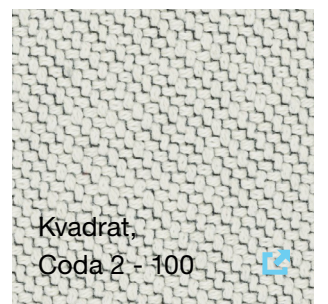
Paint, Mineral Metallic



Gabriel,  
Gaja - Umber



Kvadrat,  
Masai - 242



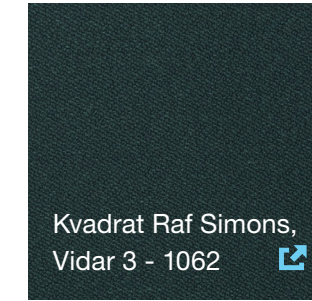
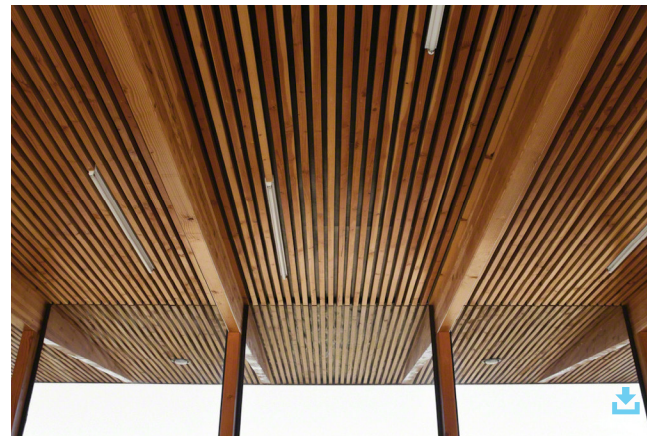
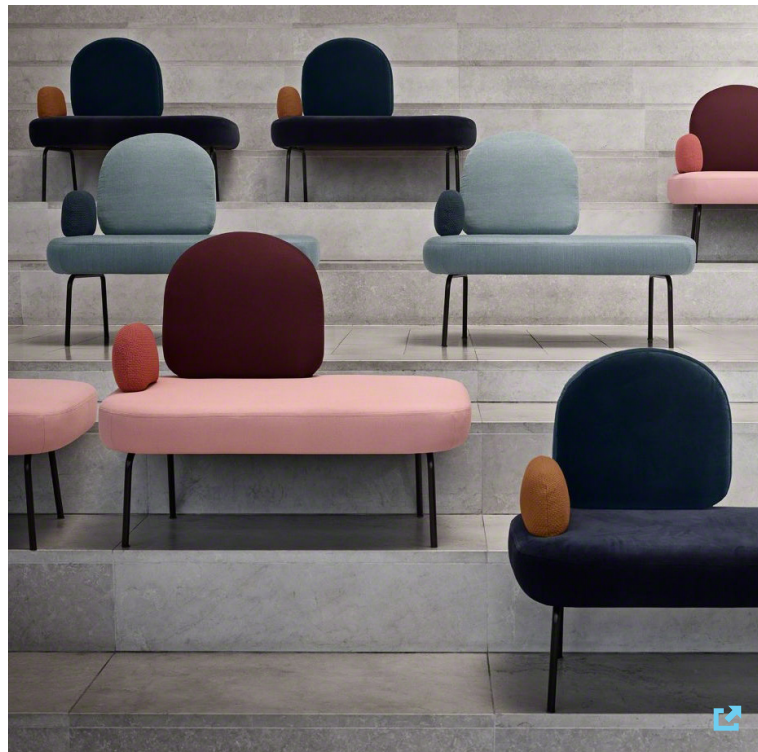
Kvadrat,  
Coda 2 - 100



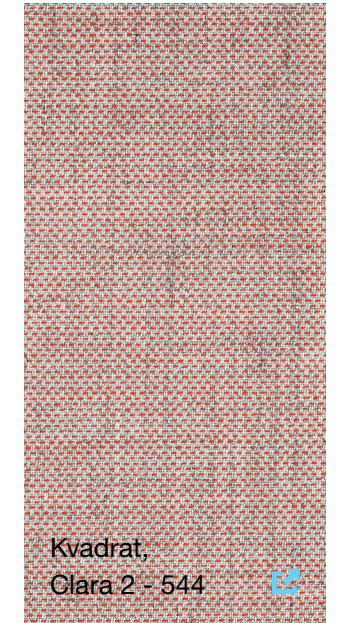
## Natural

Les tons plus foncés combinés à du bois naturel et du cuir apportent une touche extérieure au sein du bureau.

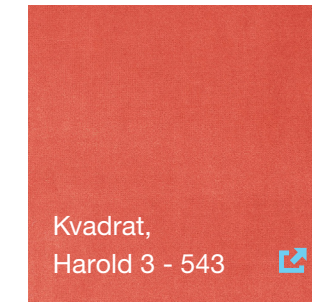




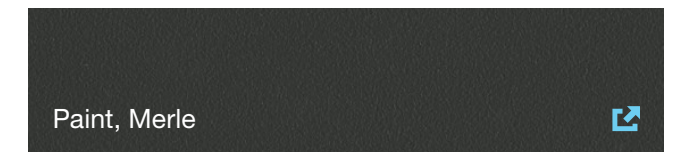
Kvadrat Raf Simons, Vidar 3 - 1062



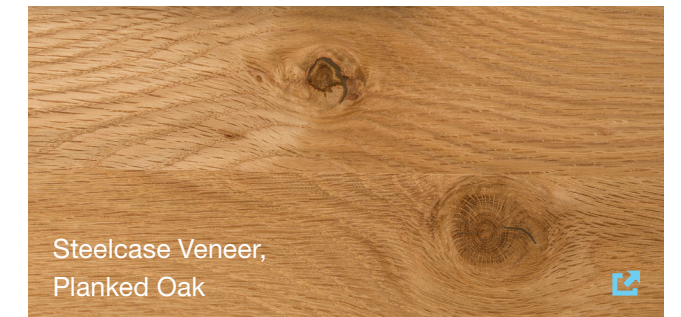
Kvadrat, Clara 2 - 544



Kvadrat, Harold 3 - 543



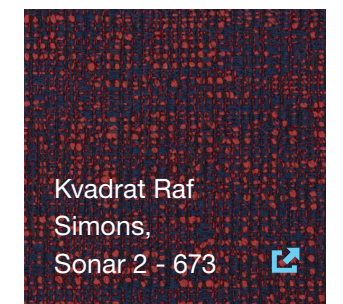
Paint, Merle



Steelcase Veneer, Planked Oak



Kvadrat, Steelcut Trio 3 - 105



Kvadrat Raf Simons, Sonar 2 - 673

### Mineral

Les matières premières, les teintes plus brillantes et un mélange de couleurs claires et sombres proposent un parti pris esthétique très prononcé. Cette palette chic et moderne rend hommage aux métiers manuels.



# Steelcase®

Call 800.333.9939 or visit [Steelcase.com](http://Steelcase.com)

 [facebook.com/Steelcase](https://facebook.com/Steelcase)

 [twitter.com/Steelcase](https://twitter.com/Steelcase)

 [youtube.com/SteelcaseTV](https://youtube.com/SteelcaseTV)

©2017 Steelcase Inc. All rights reserved. All specifications subject to change without notice.  
Trademarks used herein are the property of Steelcase Inc. or of their respective owners. Printed in U.S.A. FSC certified.