



Recur

Beauty, sustainability, comfort and cost.
One task chair for every need.

orangebox

Description du produit

Fruit de trois ans de conception, Recur est un siège de travail haute performance aux caractéristiques durables de pointe. Proposé avec un rapport qualité-prix très intéressant, il est parfait pour le monde du travail hybride d'aujourd'hui.

Fonctionnalités

Les courbes raffinées et le design discret de Recur dégagent une esthétique sereine qui dissimule la polyvalence de ce siège, capable de s'adapter à de multiples environnements de travail. Qu'il soit dédié à un espace donné ou utilisé comme un siège agile et léger pour un environnement hybride ou résidentiel, Recur saura apporter satisfaction.

Spécifications techniques

Un mécanisme synchronisé et discret de détection du poids s'ajuste à l'utilisatrice ou l'utilisateur, offrant une résistance à l'inclinaison idéale, et ce, sans réglage. La version standard comprend également un limiteur de course qui permet de personnaliser la position inclinée.

Les accotoirs standards sont réglables en hauteur. Des accotoirs bidimensionnels avec manchettes coulissantes sont également disponibles en option. Les accotoirs unidimensionnels et bidimensionnels peuvent aussi être améliorés pour être réglables en largeur.

Confort

La forme élégante et le profil élancé du dossier ne sont pas uniquement dus à une utilisation efficace du matériau : sa flexibilité et son soutien inhérents ajoutent un confort dynamique à un siège qui déjà n'en manque pas.

Dotée d'un profil à double zone et d'un tiers avant incliné vers le bas, l'assise de Recur offre une excellente liberté de mouvement aux jambes, évite les pressions au niveau des cuisses et améliore la circulation sanguine. Le cas échéant, le coussin d'assise se remplace facilement pour prolonger la durée de vie du siège.

Polyvalence esthétique

Offrant une multitude de choix esthétiques, Recur s'intègre aussi bien au bureau que dans un environnement résidentiel. La résille respirante du dossier est proposée en couleur graphite ou platinum sur les modèles standards, ou avec des résilles techniques et colorées en option. Le large éventail de tissus disponible pour le revêtement de l'assise ainsi qu'une base en nylon noir ou en aluminium poli ajouteront également une touche de raffinement.

Développement durable

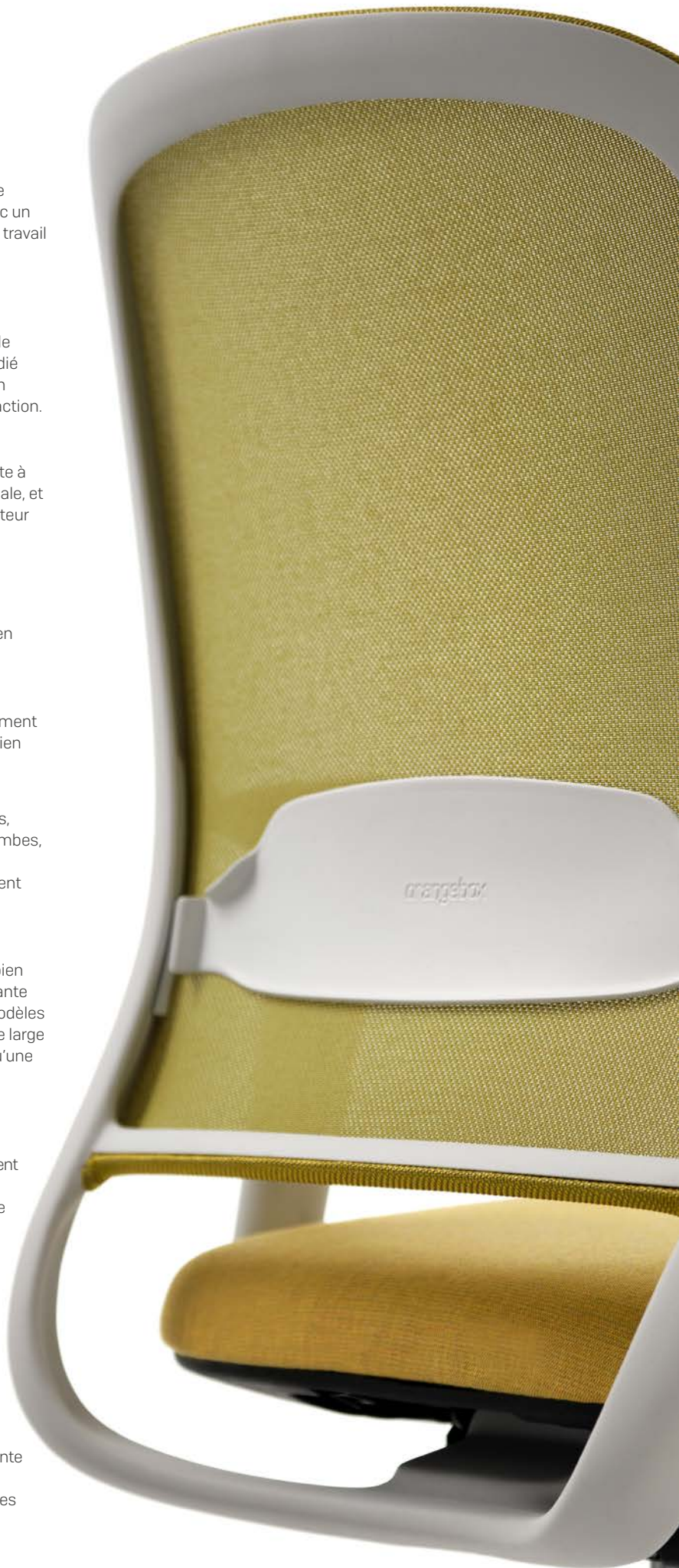
S'appuyant sur des décennies de connaissances dans le développement de sièges de travail et dans la conception créative durable, Recur a été pensé pour être d'une incroyable légèreté en intégrant une forte proportion de polymères recyclés post-industriels. Le résultat : un siège de travail qui présente l'empreinte carbone (CO2e) la plus faible de tous nos produits.

Nous avons l'intime conviction que, dans la mesure du possible, nous devons trouver nos composants au plus près de notre usine de fabrication. Recur s'inscrit dans cette approche, car nous nous procurons 64 % de ses pièces dans un rayon de moins de deux kilomètres autour de l'usine Orangebox.

Performance

Conçu dans le respect des normes EN 1335 et BS 5459, Recur présente des possibilités de réglages qui dépassent celles de la plupart des sièges de travail de sa catégorie, plusieurs options offrant même des fonctionnalités encore plus ergonomiques.

Haut – RECUR-HBA







Haut – RECUR-HBA Bas – RECUR-HBA

Gamme De Produits

RECUR-HB
SIÈGE DE TRAVAIL



H1100 [H43]
W740 [W29]
D740 [D29]
SH 415 - 545
SD 420 - 480

RECUR-HBA
FAUTEUIL DE TRAVAIL



H1100 [H43]
W740 [W29]
D740 [D29]
SH 415 - 545
SD 420 - 480

RECUR-HBC
SIÈGE DE COMPTOIR



H 1380 [H54]
W 710 [W28]
D 710 [D28]
SH 580 - 830
SD 420 - 480

RECUR-HBCA
FAUTEUIL DE COMPTOIR



H 1380 [54]
W 710 [W28]
D 710 [D28]
SH 580 - 830
SD 420 - 480





RECUR-HBCA

Spécifications du produit

Description standard du produit

Roulettes :

Roulettes noires rigides de 60 mm sur les modèles standards HB et HBA.

Patins :

Patins noirs sur les modèles standards HBC et HBCA.

Couleur de résille :

Les options platinum ou graphite sont disponibles sur les modèles standards.

Cadre du dossier :

Noir sur la version standard. Sur les modèles HBA et HBCA, la couleur du support de l'accotoir est assortie à celle du cadre du dossier.

Base :

Nylon noir sur la version standard.

Vérin pneumatique :

Noir sur la version standard. Course de 130 mm

Mécanisme :

Mouvement synchronisé d'équilibrage par le poids avec inclinaison pouvant aller jusqu'à 16° et limiteur de course à 3 positions sur les modèles standards.

Assise :

Noir sur la version standard. Contrôle de la profondeur intégré. Réglage de la profondeur d'assise avec plage de 60 mm.

Coussin d'assise :

Mousse haute résilience à combustion modifiée (CMHR) moulée. Revêtement en tissu sans couture et revêtement en cuir ou en vinyle avec empiècements.

Accotoirs :

Accotoirs réglables en hauteur sur les modèles standards (HBA, HBCA). Manchette en polyuréthane thermoplastique noir et doux au toucher avec plage de réglage en hauteur de 80 mm

Majorations en option

Roulettes :

Roulettes noires souples de 65 mm en option avec majoration.

Patins :

Patins noirs de 70 mm en option avec majoration.

Couleur de résille :

Résille technique en option avec majoration.

Cadre du dossier :

Gris clair en option avec majoration. Sur les modèles HBA et HBCA, la couleur du support de l'accotoir est assortie à celle du cadre du dossier.

Base :

Base en aluminium poli en option avec majoration.

Soutien lombaire :

Soutien lombaire en plastique noir réglable en hauteur sur 70 mm.

Accotoirs :

Manchettes coulissantes en option (plage de 60 mm vers l'arrière). Toutes les options d'accotoirs peuvent être dotées d'une fonction de réglage en largeur (plage de 70 mm).

Versión désassemblée :

En option avec majoration.

Certifications produit

Certification « Sustainability Clean Air » d'Intertek :

la certification Clean Air prouve que les produits ont été testés de manière indépendante et qu'ils sont conformes aux normes COV ainsi qu'aux normes ANSI/BIFMA sur les émissions engendrées par la production de mobilier. Tous les produits Orangebox* ont obtenu la certification Gold, à l'exception des modèles qui obtiennent la certification Silver. *À l'exception des tables Fielding.

BS EN 1335-1:2020

Mobilier de bureau. Siège de travail de bureau. Dimensions. Détermination des dimensions.

BS EN 1335-2:2018

Mobilier de bureau. Siège de travail de bureau. Exigences de sécurité.

BS 5459-2:2000+A2:2008

Produit structurellement adapté et suffisamment stable pour être utilisé comme siège de travail de bureau.

Instructions de fonctionnement



Hauteur d'assise

Le levier de réglage se trouve sur la tige située sous le siège, du côté droit. Pour régler la hauteur, tirez le levier vers le haut en mettant votre poids sur l'assise ou en vous levant légèrement de votre siège. Lâchez le levier pour verrouiller l'assise à la hauteur souhaitée.

Pour permettre à votre bassin de rester droit et à votre colonne vertébrale de garder sa courbure naturelle en forme de « S », l'angle entre les cuisses et la poitrine doit être d'au moins 90°.



Profondeur d'assise

La commande de réglage se trouve juste sous l'assise du côté gauche. Pour ajuster la profondeur d'assise, tirez la commande vers l'extérieur en vous levant du siège et faites glisser l'assise en avant ou en arrière dans la position souhaitée.

Pour assurer un soutien adapté au niveau des cuisses sans entraver le mouvement des jambes, laissez un espace équivalent à trois doigts maximum entre l'avant du siège et l'arrière de vos genoux.



Limiteur de course

La commande du limiteur de course se trouve à l'extrémité de la tige sous l'assise, du côté droit. Asseyez-vous dans votre siège, faites pivoter la commande jusqu'au bout vers l'avant afin de verrouiller le dossier en position droite. Faites pivoter la commande vers l'arrière jusqu'à l'une des trois positions afin de régler le mouvement d'inclinaison du siège sur l'un des trois angles.

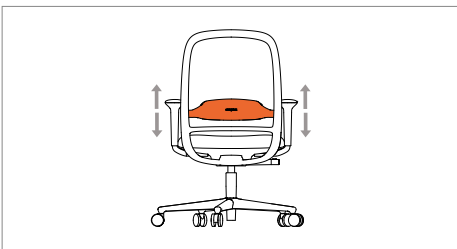
Si vous laissez le siège déverrouillé la plupart du temps, vous pouvez profiter pleinement de ses mouvements, ce qui améliore la circulation sanguine.



Hauteur des accotoirs

Le bouton de réglage se trouve sous l'avant de la manchette. Pour ajuster la hauteur, pressez le bouton et levez ou baissez l'accotoir dans la position souhaitée. Relâchez le bouton pour verrouiller l'accotoir en place.

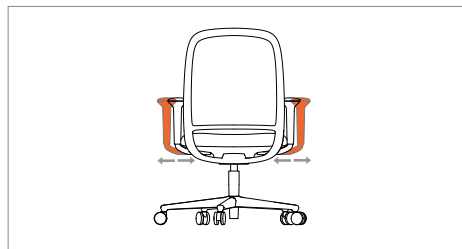
Vos avant-bras devraient toucher les accotoirs lorsque vos épaules et vos coudes sont relâchés le long de votre corps. Vous éviterez ainsi des tensions dans votre nuque et dans le haut des bras.



Hauteur du soutien lombaire (en option)

Pour régler la hauteur du soutien lombaire, il suffit de le saisir à deux mains de part et d'autre derrière le dossier, puis de le soulever ou de l'abaisser jusqu'à la position souhaitée.

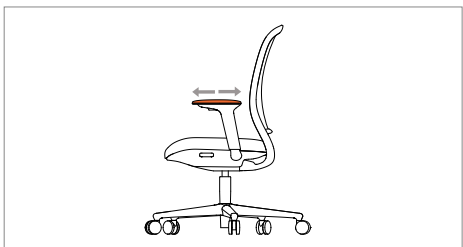
Pour vous aider à maintenir la courbure naturelle en forme « S » de votre colonne vertébrale, le soutien lombaire doit se situer au bas du dos.



Largeur des accotoirs (en option)

La molette de réglage se trouve sous chaque accotoir, là où il est fixé au siège. Saisissez cette molette sous l'assise et desserrez-la d'un tour entier. Faites ensuite glisser l'accotoir vers l'intérieur ou vers l'extérieur dans la position souhaitée et resserrez la molette pour le fixer solidement en place.

Pour un soutien optimal des avant-bras, placez-vous à une distance confortable du bord avant de votre bureau ; vous profiterez ainsi d'une meilleure liberté de mouvement.













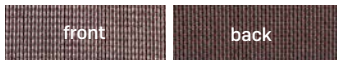
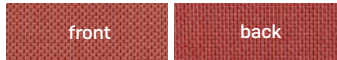


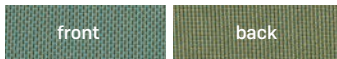



Profondeur de la manchette (en option)

Vous pouvez régler avec précision la position des manchettes d'avant en arrière. Il vous suffit de les pousser vers l'avant ou vers l'arrière jusqu'à la position souhaitée. Faites-les glisser à fond vers l'arrière pour être au plus près de votre plan de travail.

L'accotoir vous assure ainsi un soutien idéal en s'adaptant à votre morphologie.

Finitions du produit

Patins		Roulettes	
			
Black		Black	
Couleur de cadre			
			
Black		Polished Aluminium	
Cadre du dossier			
			
Black		Light Grey	
Lombaire			
			
Black		Light Grey	
Résille			
			
Platinum		Graphite	
			
		Black Technical	
Résille colorée			
			
Chocolate		Midnight	
			
		Claret	
			
		Terracotta	
			
Chartreuse		Pine	
			
		Verdigris	
			
		Stone	

Tissus de siège sélectionnés

Nous avons associé 5 couleurs de tissus par maille qui complètent parfaitement la palette.

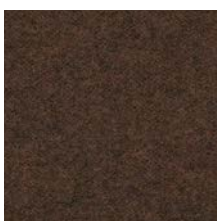
Résille colorée



Chocolate



Kvadrat
Memory 2 - 236



Kvadrat
Hero Heather - 373



Kvadrat
Remix 3 - 346



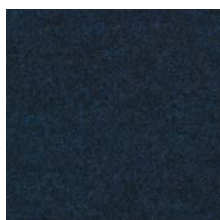
Camira
X2 - Formula



Kvadrat
Revive - 454



Midnight



Kvadrat
Hero Heather - 773



Camira
Blazer - Newcastle



Kvadrat
Revive - 774



Camira
X2 - Acute



Camira
Xtreme - Costa



Chartreuse



Kvadrat
Melange Nap - 411



Kvadrat
Fiord 2 - 422



Kvadrat
Hero Heather - 423



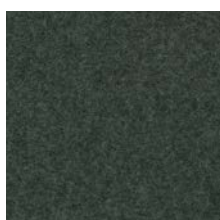
Camira
Xtreme - Aruba



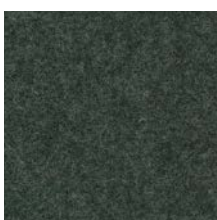
Camira
Xtreme - Appledore



Pine



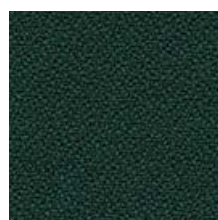
Kvadrat
Hero Heather - 973



Kvadrat
Hero Heather - 973



Kvadrat
Fiord 2 - 981



Camira
Xtreme -Taboo



Kvadrat
Revive - 971

Tissus de siège sélectionnés

Nous avons associé 5 couleurs de tissus par maille qui complètent parfaitement la palette.

Résille colorée



Terracotta



Kvadrat
Memory 2 - 256



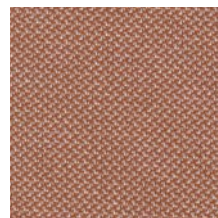
Kvadrat
Hero Heather - 533



Kvadrat
Remix 3 - 566



Camira
X2 - Divide



Kvadrat
Revive - 414



Stone



Kvadrat
Memory 2 - 223



Kvadrat
Melange Nap - 221



Kvadrat
Fiord 2 - 322



Camira
MLF - Bank



Kvadrat
Revive - 324



Claret



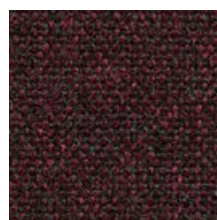
Kvadrat
Fiord 2 - 591



Kvadrat
Melange Nap - 651



Kvadrat
Steelcut Trio - 645



Camira
MLF - Northfields



Camira
X2 - Add



Verdigris



Camira
MLF - Farringdon



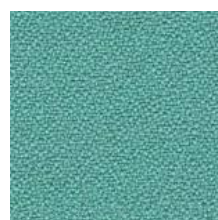
Kvadrat
Hero Heather - 933



Kvadrat
Memory 2 - 953



Kvadrat
Field 2 - 963



Camira
Xtreme - Campeche