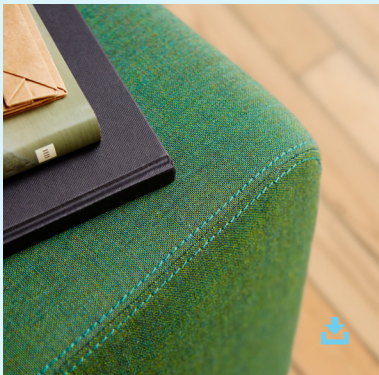


KREATIVITÄT IDEABOOK



Inhaltsverzeichnis



Kreativität verstehen



“Kreativität ist der nächste große Wettbewerbsvorteil.”

James Ludwig

VICE PRESIDENT

GLOBAL DESIGN AND PRODUCT ENGINEERING

25%

der Menschen sind der Meinung, dass sie in den verfügbaren Gemeinschaftsarbetsbereichen kreativ sein können.¹

70%

der Führungskräfte sind davon überzeugt, dass sie ihren Mitarbeitern das bieten, was diese brauchen. Dennoch fehlt es in Besprechungsräumen für gewöhnlich an geeigneten Werkzeugen für Zusammenarbeit.³

61%

der Führungskräfte sind nicht der Meinung, dass ihr Unternehmen kreativ ist.²

77%

der Arbeitnehmer sind der Meinung, dass Kreativität die Schlüsselkompetenz des 21. Jahrhunderts ist.¹

83%

der Menschen geben an, dass von ihnen wöchentlich oder täglich verlangt wird, bei der Arbeit kreativ zu sein.¹

72%

der Arbeitnehmer sind der Meinung, dass ihr zukünftiger Erfolg davon abhängt, kreativ sein zu können.¹



¹ Steelcase Creativity and the Future of Work Survey, 2017

² Adobe State of Creative, 2016

³ Digital Transformation, Achieving Agility and Innovation Through Collaboration Technology—Microsoft-commissioned Forrester study, 2016

⁴ 18th Annual CEO Survey, PwC

Die Zukunft der Arbeit ist kreativ

Vor uns liegt eine Zeit beispiellosen Wandels. Einige der heute am schnellsten wachsenden Berufe gab es vor fünf oder zehn Jahren noch nicht. Ein Drittel der CEOs gibt an, dass sie sich in den letzten drei Jahren in neue Branchen vorgewagt haben und mehr als die Hälfte ist der Ansicht, dass der Wettbewerb zunimmt.⁴

Wir haben begriffen, dass Kreativität, also die uns in die Wiege gelegte Fähigkeit, Ideen zu entwickeln, schwierige Probleme zu lösen und neue Chancen zu ergreifen, der Treibstoff für Innovation ist – jetzt und in der Zukunft. Viele der drängendsten Probleme, denen sich Unternehmen derzeit gegenüber sehen, lassen sich nur durch kreatives Denken lösen. Zudem ist Kreativität ein entscheidendes Element für Wachstum.

Menschen wollen kreativer arbeiten. Dies macht sie ihrer Meinung nach zu besseren Mitarbeitern und sie fühlen sich innovativer und selbstsicherer. 2 Arbeitgeber wissen, dass Kreativität sie konkurrenzfähiger macht und ihrem Unternehmen zu mehr Umsatz und Marktanteilen verhilft.²

Von

Zu

Hierarchie

Struktur &
Entscheidungsfindung

Netzwerk

Zusammenarbeit
& Problemlösung

Voraussetzung für Kreativität sind gemeinsame Anstrengungen über Abteilungsgrenzen hinweg. Die Bedeutung des Netzwerks nimmt zu, während Hierarchien an Bedeutung verlieren. Unternehmen, in denen das Erledigen von Aufgaben und das Treffen von Entscheidungen streng hierarchisch erfolgt, können ihr kreatives Potenzial nur schwer voll ausschöpfen bzw. zu einer Schlüsselfertigkeit ausbauen.

Kreative Aufgaben

Werden bestimmten
Mitarbeitern oder
Teams zugewiesen

Kreatives Potenzial

Eine Kompetenz
des ganzen
Unternehmens

Mitarbeiter und Unternehmen erachten Kreativität oft als ein Talent, das nur einigen wenigen in die Wiege gelegt wurde, oder verstehen darunter kreative Aufgaben, die einer Handvoll Teams zugewiesen werden. Die Komplexität der Probleme von heute setzt allerdings voraus, dass jeder im Unternehmen kreativ denkt.

Technologie als Status

Ein Luxus, den man
sich verdient hat

Technologie als Werkzeug

Ein unverzichtbares
Werkzeug für alle

Das Tempo, mit dem Veränderungen erfolgen, die Komplexität der Probleme, vernetzte und virtuelle Zusammenarbeit, der rasante Fortschritt der Technik – vor dem Hintergrund all dieser Faktoren müssen Unternehmen dazu übergehen, Technologie nicht länger als Komfort zu erachten, der nur Führungskräften zuteilwird, sondern vielmehr als unverzichtbares Werkzeug für alle Mitarbeiter.

Regelbasierte Kultur

Top-down-
Management

Kultur der gemeinsamen Verantwortung

Flachere
Netzwerk- und
Führungsstrukturen

Die Märkte, die Mitarbeiterdemografie und die Probleme, denen sich Unternehmen gegenübersehen, wandeln sich rasant und machen es erforderlich, dass sich Arbeitsumgebungen mit derselben Geschwindigkeit verändern, um damit das kreative Potenzial der Mitarbeiter und Arbeit von heute freizusetzen. Um diesem Anspruch gerecht zu werden, müssen Unternehmen die regelbasierte Unternehmenskultur der Vergangenheit hinter sich lassen und zu einer Kultur der gemeinsamen Verantwortung übergehen.

Der Wandel hin zu einer kreativen Unternehmenskultur

Wird Kreativität gefördert, entwickelt sie sich zur Gewohnheit. Verhelfen Mitarbeiter ihrem Unternehmen durch ihr kreatives Tun zu mehr Erfolg, erfüllt sie ihre Arbeit und sie sehen einen größeren Sinn in dem, was sie tun, was sich letztendlich in einem deutlichen Geschäftswachstum äußern kann.

Zur Förderung von kreativen Denk- und Verhaltensweisen innerhalb eines Unternehmens müssen Entscheidungen getroffen werden, mit denen sich etwaige Spannungen in der Unternehmenskultur auflösen lassen. Die physische Umgebung kann den Wandel zu einer kreativeren Unternehmenskultur unterstützen.



Mehr Kreativität durch die richtige Arbeitsumgebung

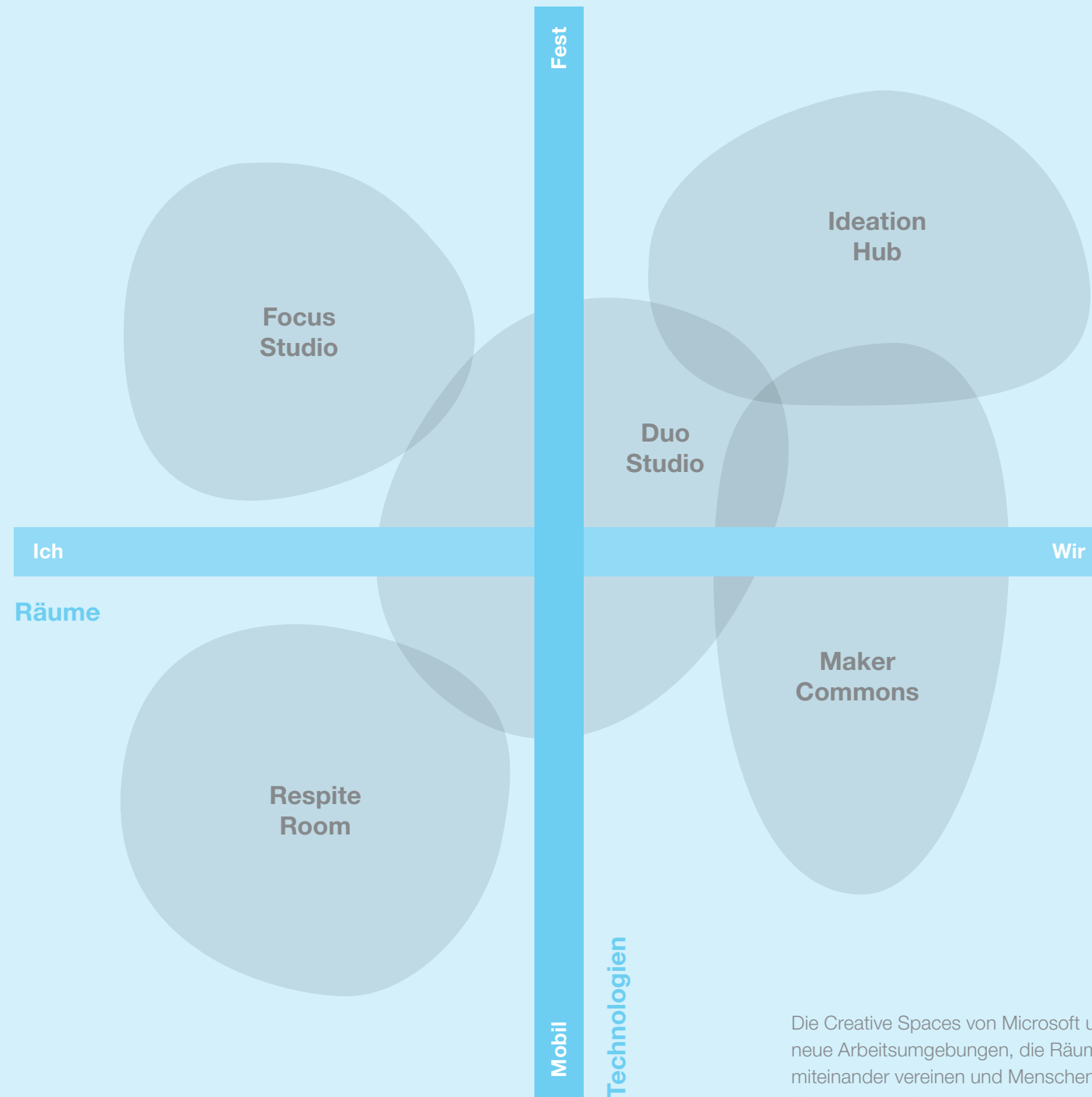
Kreativität ist ein iterativer Prozess

Früher war Arbeit von Effizienz getrieben. Arbeitsprozesse waren bewusst linear strukturiert und in Abschnitte unterteilt, die Mitarbeitern eine Spezialisierung ermöglichten. Die Probleme von heute sind allerdings um einiges komplexer. Sie erfordern kreatives Denken und komplett andere Arbeitsprozesse, im Rahmen derer Ideen und Menschen wiederholt auseinanderdriften und sich einander annähern. Kreative Arbeit ist ein fließender, oft chaotischer Prozess. Häufiges Scheitern gehört dazu und ist Teil des Lernprozesses.

Eine Verbindung aus Raum, Tools und Technologie

Zur Förderung von Kreativität müssen Raum, Tools und Technologien gezielt integriert werden. Arbeitsbereiche, die mit einer Reihe verschiedener digitaler und analoger Tools ausgestattet sind, ermöglichen den im Rahmen kreativer Prozesse erforderlichen Kreislauf aus Gesprächen, Experimentieren und Konzentration.





Die Creative Spaces von Microsoft und Steelcase sind völlig neue Arbeitsumgebungen, die Räume und Technologien miteinander vereinen und Menschen dabei helfen, neue Ideen zu generieren und gemeinsam weiterzuentwickeln.

“Ich freue mich darüber, dass Steelcase und Microsoft durch ihre Zusammenarbeit und die Nutzung neuer Erkenntnisse Kunden dabei helfen können, ihr kreatives Potenzial auszuschöpfen und Produktivität und Wettbewerbsfähigkeit auf eine neue Ebene bringen.”

Jim Keane

PRESIDENT AND CEO

Steelcase + Microsoft

Bisher wurden Arbeitsumgebungen und die am Arbeitsplatz verwendete Technik oft von verschiedenen Teams in verschiedenen Projektphasen getrennt voneinander geplant. Dies führte oft zu unzureichend genutzten oder verpassten Chancen im Hinblick auf das Nutzererlebnis.

Steelcase und Microsoft haben sich zusammengetan, um gemeinsam Creative Spaces zu entwickeln, ein Ökosystem bewährter Lösungen, die eine nahtlose Integration von Möbeln, Architektur und Technologie ermöglichen.

Wir sind bestrebt, unsere Auswahl kreativer Räume stets um unsere neuesten Produkte und Technologien zu erweitern. Unser Ziel ist es, unseren gemeinsamen Kunden das bestmögliche Arbeitserlebnis zu bieten.



Schaffen emotionaler Verbindungen

Eine inspirierende Umgebung und durchdachte Designelemente regen zu neuen Denkweisen an und fördern die Teamkultur. Wird das körperliche und emotionale Wohlbefinden durch eine bequeme Haltung, die Nähe zu Kollegen und sorgsam ausgewählte Designelemente gefördert, rückt dies den einzelnen Mitarbeiter in den Mittelpunkt.



Fördern von kreativem Selbstbewusstsein

Alle Mitarbeiter, ungeachtet hierarchischer Strukturen oder ihres tatsächlichen Standorts, sollten mit der Bewältigung komplexer Probleme betraut werden. Gleichberechtigter Zugang zu Räumen, Werkzeugen und Technik lädt zur Mitarbeit auf Augenhöhe ein.



Aufbau eines fließenden Ökosystems

Unterschiedliche Bereiche unterstützen den Einzelnen sowie auch die Teams während des gesamten kreativen Prozesses. Sie bieten Raum, um sich auszuprobieren, in sich zu gehen, sich mit Kollegen auszutauschen sowie um gemeinsam Ideen zu entwickeln und diese zu bewerten.



Designgrundsätze

Auf Grundlage einer umfassenden Entwicklung von Raumprototypen haben wir drei grundlegende Designgrundsätze ermittelt, die kreatives Verhalten fördern und damit verbundene Anforderungen erfüllen. Durch diese Grundsätze wird sichergestellt, dass Raum und Technologie kreative Arbeit am besten unterstützen, wenn sie als ganzheitliches, integriertes System geplant werden.





Schaffen emotionaler Verbindungen

Eine inspirierende Umgebung und durchdachte Designelemente regen zu neuen Denkweisen an und fördern die Teamkultur. Wird das körperliche und emotionale Wohlbefinden durch eine bequeme Haltung, die Nähe zu Kollegen und sorgsam ausgewählte Designelemente gefördert, rückt dies den einzelnen Mitarbeiter in den Mittelpunkt.

- Mit authentischen und inspirierenden Designelementen, Zubehör und Materialgebung mehr Inspiration und Personalisierung ermöglichen
- Durch die Vielfalt verschiedener Körperhaltungen und die bewusste Nähe zu Kollegen und Informationsquellen für mehr Komfort sorgen
- Technologien integrieren, die es ermöglichen, Lösungen zu visualisieren und mit ihnen zu experimentieren
- Körperhaltungen an die im Raum vorherrschende Arbeitsweise anpassen



Fördern von kreativem Selbstbewusstsein

Alle Mitarbeiter, ungeachtet hierarchischer Strukturen oder ihres tatsächlichen Standorts, sollten mit der Bewältigung komplexer Probleme betraut werden. Gleichberechtigter Zugang zu Räumen, Werkzeugen und Technik lädt zur Mitarbeit auf Augenhöhe ein.

- Durch den Zugang zu Technologien und Werkzeugen, die den gemeinsamen Schaffensprozess unterstützen, eine gleichberechtigte Teilhabe ermöglichen
- Neue Technologien integrieren, die den Visualisierungsprozess beschleunigen und interaktive Möglichkeiten zur gemeinsamen Auswertung von Ideen bieten
- Neben Technologien Flächen bereitstellen, auf denen Informationen notiert und geteilt werden können, um Ideen sichtbar zu machen und den kreativen Prozess zu steuern
- Privatsphäre und Kontrolle über die Arbeitsumgebung ermöglichen und so einen Rückzugsort bieten, an dem neue Ideen entstehen können



Aufbau eines fließenden Ökosystems

Unterschiedliche Bereiche unterstützen den Einzelnen sowie auch die Teams während des gesamten kreativen Prozesses. Sie bieten Raum, um sich auszuprobieren, in sich zu gehen, sich mit Kollegen auszutauschen sowie um gemeinsam Ideen zu entwickeln und diese zu bewerten.

- Cloud-basierte Technologien nutzen, um Räume, Werkzeuge, Mitarbeiter und Teams im Laufe des Arbeitstages oder eines Projekts zu unterstützen
- Eine Vielzahl verschiedener Arbeitsumgebungen und Geräte bereitstellen, mit denen Nutzern eine Auswahl geboten wird und die verschiedenen Stufen kreativer Arbeitsprozesse unterstützt werden
- Separate Arbeitsbereiche für die spezifischen Bedürfnisse einzelner Mitarbeiter, Arbeitsteams und Unternehmensanforderungen bieten

Raumattribute

Diese Raumattribute helfen Ihnen dabei, die Designgrundsätze zu verwirklichen und umzusetzen, um erfolgreiche und kreative Arbeitsumgebungen zu schaffen.

Kreativität planen



Maker Commons

Ideenaustausch und Rapid Prototyping sind wesentliche Bestandteile kreativer Arbeit. Diese Umgebung wurde so designt, dass sie den schnellen Wechsel zwischen Austausch, Experimentieren und Konzentration unterstützt.



Ideation Hub

Der Ideation Hub eignet sich ideal für Brainstormings und bietet eine Hightech-Umgebung, die zur aktiven und gleichberechtigten Beteiligung am Schaffensprozess einlädt. Hier können Menschen gemeinsam Neues schaffen und weiterentwickeln, oder Ideen mit direkten oder verteilt arbeitenden Kollegen austauschen.



Duo Studio

Duo Studio ist ein Arbeitsbereich, um zu zweit oder auch noch mit einem Kollegen zusammenzuarbeiten, sich schnell auszutauschen und zwischen verschiedenen Arbeitsmethoden zu wechseln. In gemütlicher und privater Atmosphäre können Mitarbeiter hier ungestört direkt nebeneinander arbeiten.



Respite Room

Respite Room ist ein Raum, in dem Mitarbeiter zur Ruhe kommen können, neue gedankliche Verknüpfungen aufbauen und spontane Ideen (bspw. beim Tagträumen) entwickeln können.



Focus Studio

Kreatives Arbeiten erfordert konzentriertes Alleinsein, zugleich müssen aber auch schnelle Wechsel zur Arbeit zu zweit möglich sein. Das Focus Studio ermöglicht genau das.

Creative Spaces: Konfigurationen

Fünf Raumkonfigurationen unterstützen die verschiedenen Phasen kreativen Arbeitens.



Ideation Hub

Ein Ideation Hub eignet sich ideal für Brainstormings und lädt zur aktiven und gleichberechtigten Beteiligung am Schaffensprozess ein. Hier können Teams sowohl in offenen als auch in geschlossenen Arbeitsumgebungen gemeinsam Neues schaffen. Mit ihrer Ausrichtung auf stehende Arbeitshaltungen bieten die Räume fließende Interaktionsmöglichkeiten zwischen Mitarbeitern, Ideen, Tools und Technologie.



WESENTLICHE ELEMENTE

- Ausreichend Platz ist notwendig, um sich frei im Raum bewegen und stets in der Nähe seiner Kollegen oder des Surface Hub sein zu können
- Leichte Möbel in Stehhöhe fördern fließende Bewegung
- Räumliche Trennung zum Schutz vor akustischer und visueller Ablenkung
- Stauraum für persönliche Habseligkeiten, wichtige Dinge oder Ressourcen, auf die das gesamte Team Zugriff hat
- Vertikale Flächen, wie White-Boards und das Surface Hub, ermöglichen visuelles Denken

GRÖSSE

- Mittelgroßer (12 - 24 m²) bis großer Raum (24+ m²)

KAPAZITÄT

- Bietet Platz für 4 bis 15 Mitarbeiter

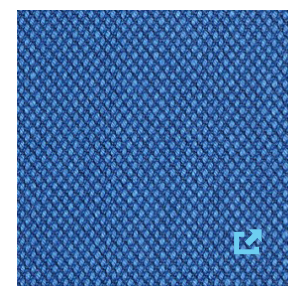
FÜHRENDE PRODUKTE

- Last Minute™ von Coalesse, QiVi™ und Cobi™ Stühle bieten komfortable und platzoptimierte Sitzgelegenheiten
- Potrero415 Tisch von Coalesse, media:scape™ Tisch, B-Free™ und ScapeSeries™ Tische in Stehhöhe fördern die Interaktion mit dem Microsoft Surface Hub.

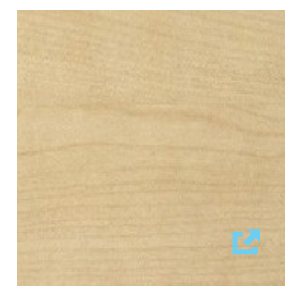


01 Ideation Hub

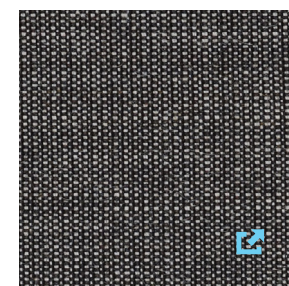
Dieser leistungsfähige Besprechungsbereich lädt zur aktiven Beteiligung in verschiedensten Körperhaltungen ein und ermöglicht den gleichberechtigten Zugriff auf analoge und digitale Werkzeuge. Damit eignet sich dieser Raum sowohl für Besprechungen als auch Präsentationen.



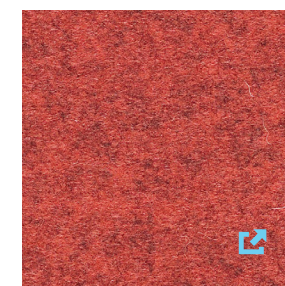
Kvadrat, Steelcut
Trio 3 - 746



EMEA Laminate,
Natural Maple



Kvadrat,
Canvas 2 - 154

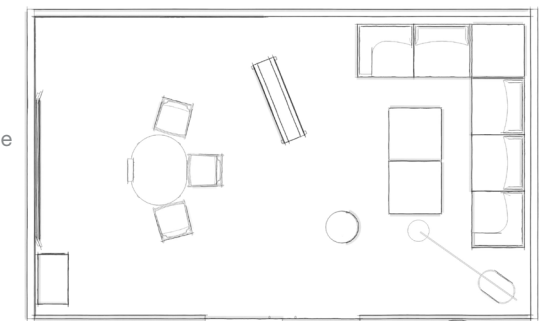


Kvadrat, Divina
Melange 2 - 531

01 Ideation Hub



- 01 Microsoft Surface Hub 84"
- 02 Moby S™
- 03 ScapeSeries™ Table
- 04 Montara650™ Seating by Coalesse
- 05 B-Free™ Beam
- 06 Sleek Low Back by Bolia
- 07 Bouy™
- 08 B-Free™ Table
- 09 B-Free™ Cube
- 10 RoomWizard™
- 11 media:scape™ Virtual Puck



GROSS - 7 X 4,3 M

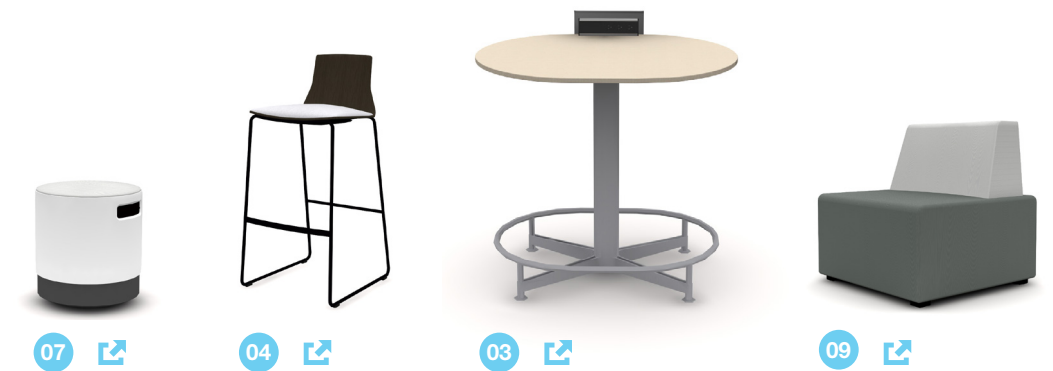


Durch eine Reihe verschiedener White-Boards neben dem Surface Hub kann schnell zwischen analogem und digitalem Informationsaustausch hin und her gewechselt werden.

Stehische fördern die Bewegung im Raum und ermöglichen einen einfachen Zugriff auf das Microsoft Surface Hub, um in den kreativen Schaffensprozess einzutauchen.

Eine lässiger Loungebereich bietet den Nutzern die Wahl zwischen einer formalen oder eher informellen Form der

[Planungsidee ansehen](#)

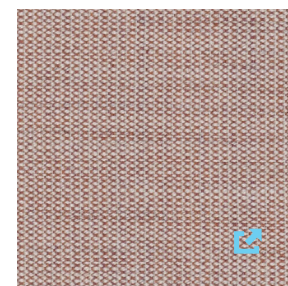




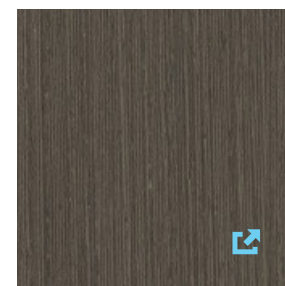
02

Ideation Hub

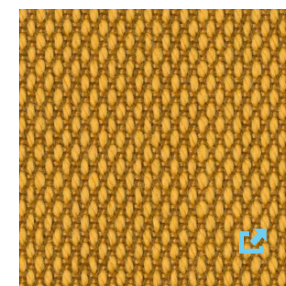
Diese geräumige Arbeitsumgebung unterstützt die verschiedensten Phasen kreativen Arbeitens und untergliedert sich in zwei Bereiche: einen für die Informationsweitergabe oder gemeinsame Bewertung und einen für den kreativen Schaffensprozess. Je nach zu verrichtender Arbeit können Mitarbeiter schnell und einfach zwischen diesen beiden Bereichen hin und her wechseln.



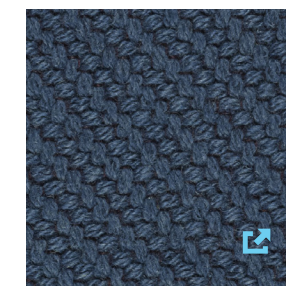
Kvadrat,
Canvas 2 - 614



EMEA Laminate,
Storm Wenge



Steelcase, Steelcut
Trio - Mustard Yellow

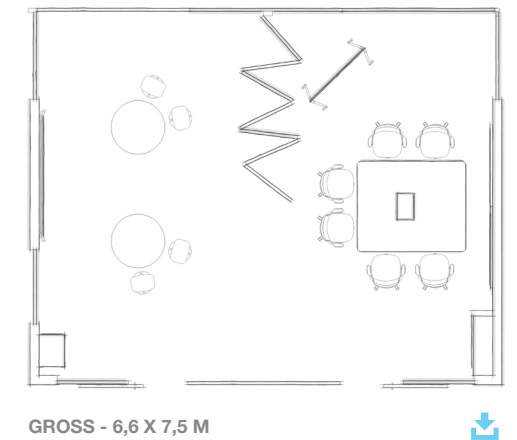


Kvadrat,
Coda 2 - 762

02 Ideation Hub



- 01 Microsoft Surface Hub 84"
- 02 Moby S™
- 03 TouchDown™
- 04 B-Free™ Sit Stand
- 05 Mobile Elements Pin Board
- 06 Cobi™ Seating
- 07 media:scape™ Table
- 08 Davos™
- 09 RoomWizard™
- 10 media:scape™ Virtual Puck

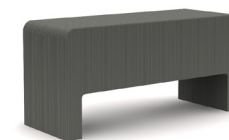


Integrierte analoge und digitale Oberflächen machen Ideen sichtbar, unterstützen einen schnellen Wechsel zwischen verschiedenen Prozessen und fördern kreative Denkprozesse.

Die freie Fläche vor dem Surface Hub und den White-Boards ermöglicht es, dass sich alle gleichberechtigt in den Schaffensprozess einbringen und zusammenarbeiten können. Dies wirkt sich positiv auf das Mitarbeiterengagement und das körperliche Wohlbefinden aus.

media:scape bietet den Ort und die Technologie, um während des gesamten kreativen Prozesses Informationen auszutauschen und zu bewerten.

[Planungsidee ansehen](#)



08



03



04



07



Duo Studio

Die Arbeit zu zweit ist unverzichtbar für kreatives Arbeiten. Duo Studio ist ein Arbeitsbereich, um zu zweit oder noch mit einem Kollegen zusammenzuarbeiten, sich schnell auszutauschen und zwischen verschiedenen Arbeitsmethoden zu wechseln. In gemütlicher und privater Atmosphäre können Mitarbeiter hier ungestört direkt nebeneinander arbeiten.



WESENTLICHE ELEMENTE

- Speziell entwickelt für die Arbeit zu zweit (nebeneinander oder gegenüber)
- Große digitale Wand, um Ideen zu entwickeln
- Eine Vielzahl verschiedener Körperhaltungen fördert die Bewegung
- Bereiche zur individuellen Erprobung und gemeinschaftlichen Interaktion
- Räumliche Trennung für mehr Privatsphäre für Teams aus zwei oder mehr Kollegen
- Stauraum für persönliche und wichtige Gegenstände

GRÖSSE

- Kleiner (12 m²) bis mittelgroßer Raum (12 - 24 m²)

KAPAZITÄT

- Platz für 2 Personen bzw. für bis zu 4 Personen

FÜHRENDE PRODUKTE

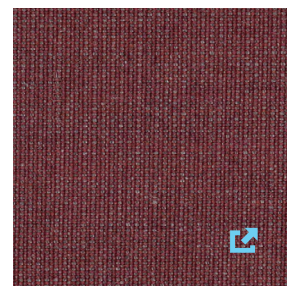
- Ology™ höhenverstellbarer Tisch und Tische in Stehhöhe von Bivi™ sorgen für mehr Wohlbefinden.
- Umami™, Lagunitas™ von Coalesse und B-Free™ - bequeme Lounge-Möbel verbinden ansprechendes Design mit konkreten Lösungen und Leistung



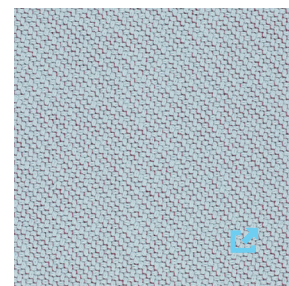
01

Duo Studio

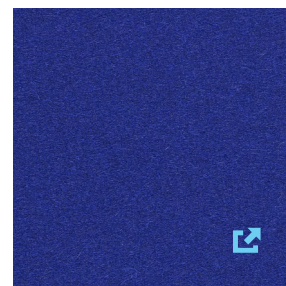
Diese Arbeitsumgebung, die als spezieller Teambereich dient oder über die gesamte Dauer eines Projekts genutzt werden kann, ermöglicht fließende Übergänge zwischen konzentrierter Einzelarbeit nebeneinander arbeitender Kollegen und interaktiver Gruppenarbeit.



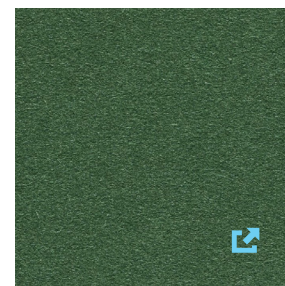
Kvadrat,
Canvas 2 - 654



Kvadrat,
Coda 2 - 722



Kvadrat,
Divina 3 - 791

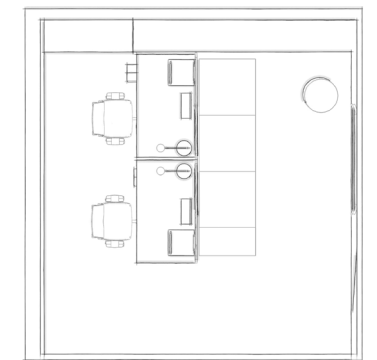


Kvadrat,
Divina 3 - 876

01 Duo Studio



- 01 Think™ Seating
- 02 Share It™
- 03 Ology™
- 04 SOTO™ Worktools
- 05 Divisio™ Framless Screen
- 06 Umami™ (Demnächst verfügbar)
- 07 Buoy™
- 08 Microsoft Surface Hub 55"
- 09 Gesture™ Seating
- 10 Volum Art™ Mobile Ped
- 11 FrameOne™ Adjust Platform
- 12 media:scape™ Virtual Puck



MITTLERE GRÖSSE - 4,3 X 4,3 M

Auf integrierten Tafeln in der Nähe der Nutzer können Ideen schnell konkretisiert werden.

Die höhenverstellbaren Tische erlauben verschiedenste Körperhaltungen und bieten zugleich die Flexibilität eines Surface Studios.

Während intensiver Arbeitsphasen bietet der Loungebereich einen Ort, um zu entspannen und neue Energie zu tanken oder aber weitere Kollegen zur Zusammenarbeit einzuladen.

[Planungsidee ansehen](#)

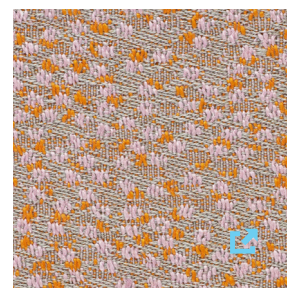




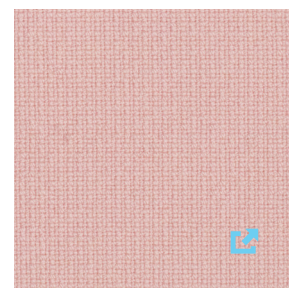
02

Duo Studio

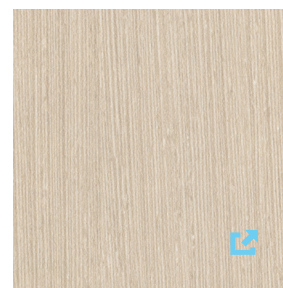
Dieser aktive private Bereich macht es möglich, dass zwei Mitarbeiter ihrer eigenen Arbeit nachgehen oder kreativ zusammenarbeiten. Teams können diesen Bereich für einen längeren Zeitraum nutzen, um in anspruchsvollen Projektphasen intensiv und kontinuierlich arbeiten zu können.



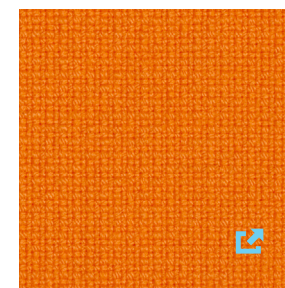
Kvadrat Raf Simons,
Ria - 551



Gabriel,
Fame - 64169



EMEA Laminate,
Bisque Wenge



Gabriel,
Fame - 63077

02 Duo Studio



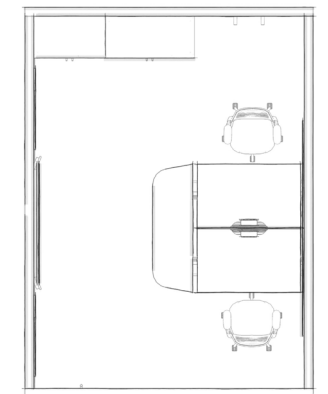
Die zusätzlichen Magnet- und Whiteboard-Oberflächen bieten den Nutzern die Möglichkeit, Inhalte gut sichtbar zu präsentieren.

Mit Stauraumsystemen können gemeinsam genutzte Ressourcen und Unterlagen organisiert werden.

Viel Bewegungsfreiheit ermöglicht einen schnellen Wechsel zwischen Einzelarbeit am Schreibtisch und gemeinschaftlicher Arbeit am Surface Hub.

Platz am Ende der Bench lädt Gäste ein, sich schnell und gleichberechtigt zu beteiligen und mitzuarbeiten.

- 01 Umami™
- 02 RoomWizard™
- 03 Edge™
- 04 Microsoft Surface Hub 55"
- 05 Volumn Art™ Wood Leg
- 06 1+1™ Worktools
- 07 Bivi™ Table by Turnstone
- 08 Steelcase Series™ 1 Seating (Demnächst verfügbar)
- 09 media:scape™ Virtual Puck



MITTLERE GRÖSSE - 4,3 X 3 M 

[Planungsidee ansehen](#) 



05 



07 



08

Maker Commons

Ideenaustausch und Rapid Prototyping sind wesentliche Bestandteile kreativer Arbeit. Diese Umgebung wurde so designt, dass sie den schnellen Wechsel zwischen Austausch, Experimentieren und Konzentration unterstützt. Soziale Bereiche mit ansprechenden Merkmalen, wie bequemen Sitzmöbeln, zentral angeordneten inselähnlichen Orten, inspirierenden Architekturelementen und einer üppigen Materialgebung, wirken von Natur aus anziehend. Im Bereich Maker Commons ermöglicht das leistungsstarke Surface Hub, die Kreativität über verschiedenste Formen der Interaktion aufrechtzuerhalten.



WESENTLICHE ELEMENTE

- Eine ansprechende, bequeme und informelle Möblierung mit integrierten Stromanschlüssen und Werkzeugen zur Zusammenarbeit schafft authentische Nutzererlebnisse und wird jeglichen Anforderungen der Mitarbeiter gerecht
- Eine offene Arbeitsumgebung mit Wohnzimmeratmosphäre fördert Teamgeist und den Beziehungsaufbau zwischen verschiedensten Teams und im Rahmen verschiedenster Projekte
- Die zentrale Lage und der Komfort, den Werkzeuge zur Zusammenarbeit oder die Möglichkeit, sich schnell mal einen Kaffee zubereiten zu können, bieten, schaffen eine Arbeitsumgebung, die auf die Mitarbeiter anziehend wirkt

GRÖSSE

- Mittlgrößer (12 - 24 m²) bis großer Raum (24+ m²)

KAPAZITÄT

- 4 - 15 Personen

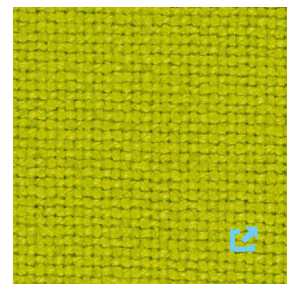
FÜHRENDE PRODUKTE

- Umami™, Lagunitas™ von Coalesse und B-Free™ - bequeme Lounge-Möbel verbinden ansprechendes Design mit konkreten Lösungen und Leistung
- Potrero415 Tisch von Coalesse, media:scape™ Tische, B-Free™ und ScapeSeries™ Tische in Stehhöhe fördern die Interaktion mit dem Microsoft Surface Hub.



01 Maker Commons

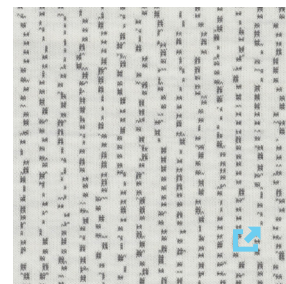
Dieser Gemeinschaftsbereich fördert den sozialen Austausch und die aktive Zusammenarbeit. In der offenen, ungezwungenen Atmosphäre fällt es leicht, Ideen auszutauschen und ins Gespräch zu kommen. Dies fördert die Kreativität sowohl im Raum selbst, als auch im Anschluss an das Meeting.



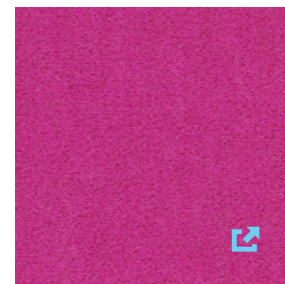
Kvadrat,
Hallingdal 65 - 907



EMEA Laminate,
Bisque Noce



Kvadrat,
Gravel - 149

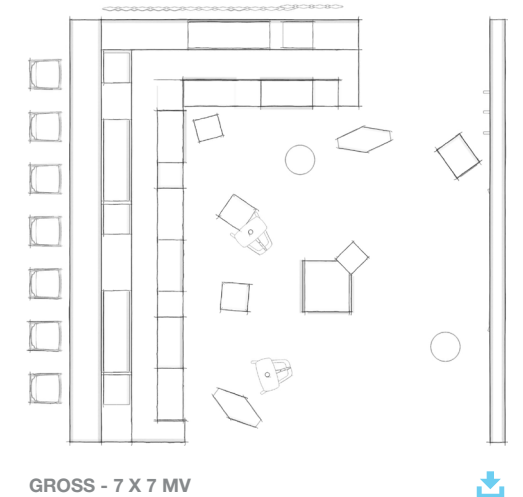


Kvadrat,
Haakon 2 - 632

01 Maker Commons



- 01 Montara650™ Seating by Coalesse
- 02 FlexBox™
- 03 media:scape™ Lounge Hex
- 04 Free Stand™
- 05 B-Free™ Cube
- 06 B-Free™ Table
- 07 Buoy™
- 08 Moby S™
- 09 Lagunitas™ Lounge by Coalesse
- 10 Lagunitas™ Table by Coalesse
- 11 Microsoft Surface Hub 84"
- 12 media:scape™ Virtual Puck



Sitzmöbel mit integriertem Stauraum ermöglichen es Nutzern, ihre persönlichen Habseligkeiten oder Arbeitsutensilien bequem zu verstauen.

Beistelltische in den Lounge-Bereichen unterstützen den Einsatz elektronischer Geräte und individuelle Arbeit.

Raumteiler sorgen für ausreichende akustische und visuelle Privatsphäre.

Nutzer haben die Wahl, ob sie lieber sitzen, es sich in einer Lounge gemütlich machen, auf einem Hocker Platz nehmen oder vielleicht doch eher am Surface Hub arbeiten möchten.

[Planungsidee ansehen](#)



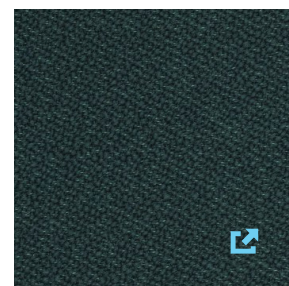


02 Maker Commons

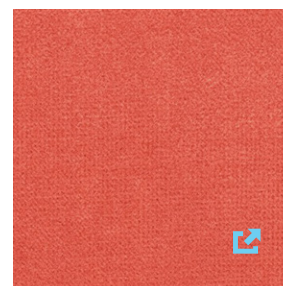
Diese Arbeitsumgebung wurde gestaltet, um den Austausch mit Kollegen und spontane Zusammenarbeit zu ermöglichen und die Kreativität aufrecht zu erhalten. Eine Vielfalt von verschiedenen Konfigurationen fördern Kreativität, Konzentration und Ruhe und bieten zudem einen zentralen Ort, an dem Kollegen zum interdisziplinären Austausch zusammenkommen können.



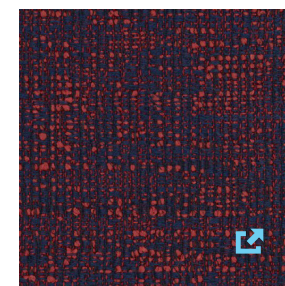
Steelcase Wood,
Planked Oak



Kvadrat Raf Simons,
Vidar 3 - 1062



Kvadrat,
Harold 3 - 543



Kvadrat Raf Simons,
Sonar 2 - 673

02 Maker Commons



- 01 B-Free™ Cube
- 02 CG_1™ by Coalesse
- 03 Montara650™ Seating by Coalesse
- 04 Brody™ WorkLounge
- 05 Umami™ (Demnächst verfügbar)
- 06 B-Free™ Table
- 07 B-Free™ Beam (Demnächst verfügbar)
- 08 Microsoft Surface Hub 55"
- 09 media:scape™ Virtual Puck



Die Brody™ WorkLounge bietet einen Ort der Konzentration, an dem sich der Einzelne auch einmal ausklinken kann.

Flexible Möbelsysteme regen dazu an, die Arbeitsumgebung nach seinen Bedürfnissen zu gestalten, mit Kollegen zusammenzukommen und gemeinsam zu arbeiten.

Ein zentraler Ort, an dem Kollegen gerne zusammenkommen und an dem es spontan zu sozialer Interaktion kommt.

[Planungsidee ansehen](#)



07



05



03



06



Focus Studio

Kreatives Arbeiten erfordert konzentriertes Alleinsein, zugleich müssen aber auch schnelle Wechsel zur Arbeit zu zweit möglich sein. Focus Studio ist der Ort, an dem Ideen entstehen, bevor sie mit anderen geteilt werden. Diese Bereiche können von verschiedenen Mitarbeitern des Unternehmens genutzt werden und bieten eine kontrollierte Arbeitsumgebung, um in Ruhe und konzentriert unterschiedliche Arbeiten zu erledigen.

WESENTLICHE ELEMENTE

- Verschiedene Körperhaltungen fördern das Wohlbefinden und regen zum kreativen Denken an
- Mit Bedacht gewählte Objekte wirken inspirierend
- Räumliche Trennung zum Schutz vor akustischer und visueller Ablenkung
- Stauraum für persönliche Gegenstände

GRÖSSE

- Kleiner Raum (bis 12 m²)

KAPAZITÄT

- 1 Person (+ Gast)

FÜHRENDE PRODUKTE

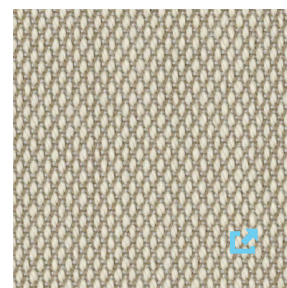
- Ein höhenverstellbarer Ology™ Tisch sorgt für mehr Wohlbefinden
- Brody™ WorkLounge fördert die körperliche und geistige Leistungsfähigkeit



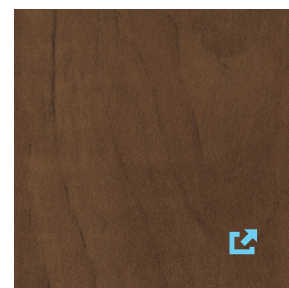
01

Focus Studio

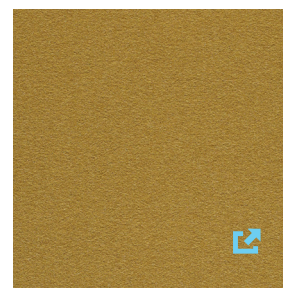
Diese Arbeitsumgebung fördert die Konzentration und die Fähigkeit, sich schnell an die Arbeit zu machen. Das Focus Studio ist ein Raum, in dem Ideen entstehen, bevor sie mit anderen geteilt werden. Diese Räume bieten Privatsphäre und verringern Ablenkungsquellen.



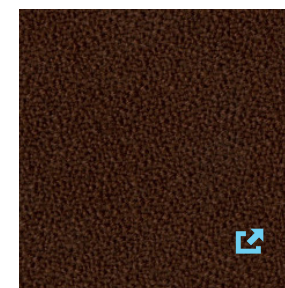
Steelcase, Steelcut
Trio - Cassonade Beige



EMEA Veneer,
Natural Cherry



Kvadrat,
Divina 3 - 346

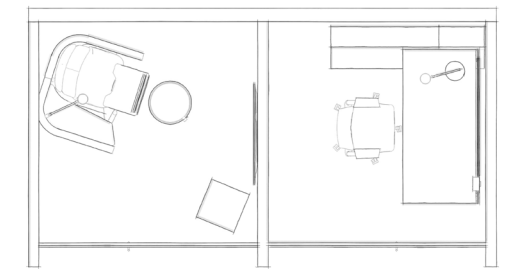


Steelcase,
Gaja - Umber

01 Focus Studio



- 01 Brody™ WorkLounge
- 02 B-Free™ Cube
- 03 Gesture™ Seating
- 04 SI-E
- 05 Ology™
- 06 Gaia 2 Seater Sofa by Bolia
- 07 CG_1™ Table
- 08 Montara650™ Lounge
- 09 Volumn Art™ Wood Leg



KLEIN - 2,3 X 2,3 M



Die zurückgelehnte und gleichzeitig aufmerksame Körperhaltung in der Brody WorkLounge ermöglicht es Nutzern, die Konzentration hoch zu halten und dank der ergonomischen Unterstützung gleichzeitig eine bequeme Körperhaltung einzunehmen.

Der Würfel der B-Free™ Reihe fördert die informelle Zusammenarbeit mit einem Kollegen oder einer Kollegin.

Der höhenverstellbare Tisch lässt sich schnell und problemlos in der Höhe verstellen und ermöglicht es so, von der Arbeit im Sitzen zur Arbeit im Stehen zu wechseln. Dies regt zur Bewegung an und wirkt belebend.



01



04 05



05

[Planungsidee ansehen](#)

Respite Room

Im Zuge der kreativen Arbeit durchläuft unser Gehirn verschiedene Phasen. Aktive Gruppenarbeit wechselt sich ab mit Einzelarbeit und individueller Denkarbeit. Respite Room ist ein Raum, in dem Mitarbeiter zur Ruhe kommen können, neue gedankliche Verknüpfungen aufbauen und spontane Ideen entwickeln können. Dieser private Rückzugsraum ermöglicht eine entspannte Körperhaltung, um geschützt und ungestört seiner Arbeit nachgehen zu können.



WESENTLICHE ELEMENTE

- Als Variante mit Raumtrennern oder komplett geschlossen zum Schutz vor Ablenkungsquellen
- Loungemöbel sorgen für eine entspannte Atmosphäre und Ideen können sich frei entwickeln.
- Objekte und Gegenstände in der Arbeitsumgebung wirken anziehend und sorgen für persönlichen Komfort
- Stauraum für persönliche und wichtige Gegenstände

GRÖSSE

- Kleiner Raum (bis 12 m²)

KAPAZITÄT

- 1 person

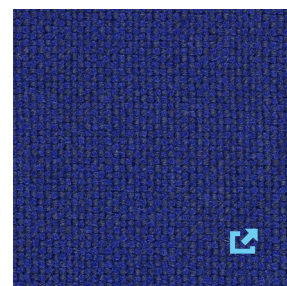
FÜHRENDE PRODUKTE

- Umami™, Lagunitas™ von Coalesse und B-Free™ - bequeme Lounge-Möbel verbinden ansprechendes Design mit konkreten Lösungen und Leistung

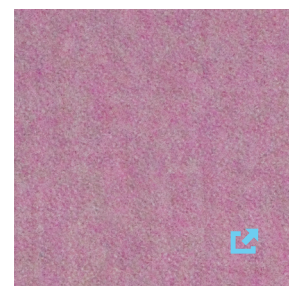


01 Respite Room

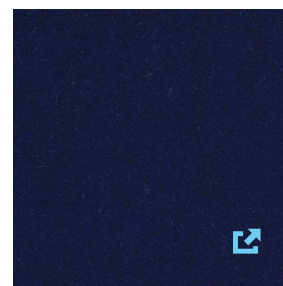
Diese Arbeitsumgebung gibt den Nutzern Raum, um im Rahmen kreativer Prozesse ihren eigenen Gedanken nachzugehen. Loungemöbel, Privatsphäre und eine informelle Atmosphäre sorgen für einen Ort, der dabei hilft, den Kopf frei zu bekommen, über komplexe Problemstellungen nachzudenken und kreative Schaffensprozesse voranzubringen.



Kvadrat,
Hallindal 65 - 773



Gabriel,
Luna 2 - 4411



Kvadrat,
Haakon 2 - 792



Kvadrat, Divina
Melange 2 - 120

01 Respite Room

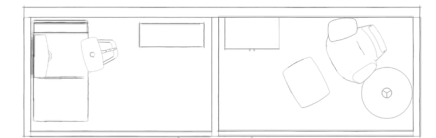


Durch die räumliche Trennung wird die Privatsphäre erhöht und die Akustik verbessert.

Mit Bedacht gewählte Objekte wirken inspirierend und entspannend.

Loungemöbel bieten die Möglichkeit veränderter Körperhaltungen und verschiedener kognitiver Zustände.

- 01 Lagunitas™ Lounge by Coalesse
- 02 Free Stand™
- 03 Davos™ Bench
- 04 Volum Art™ Wood Leg
- 05 Massaud™ Work Lounge by Coalesse
- 06 Mix Coffee Table - Small by Bolia

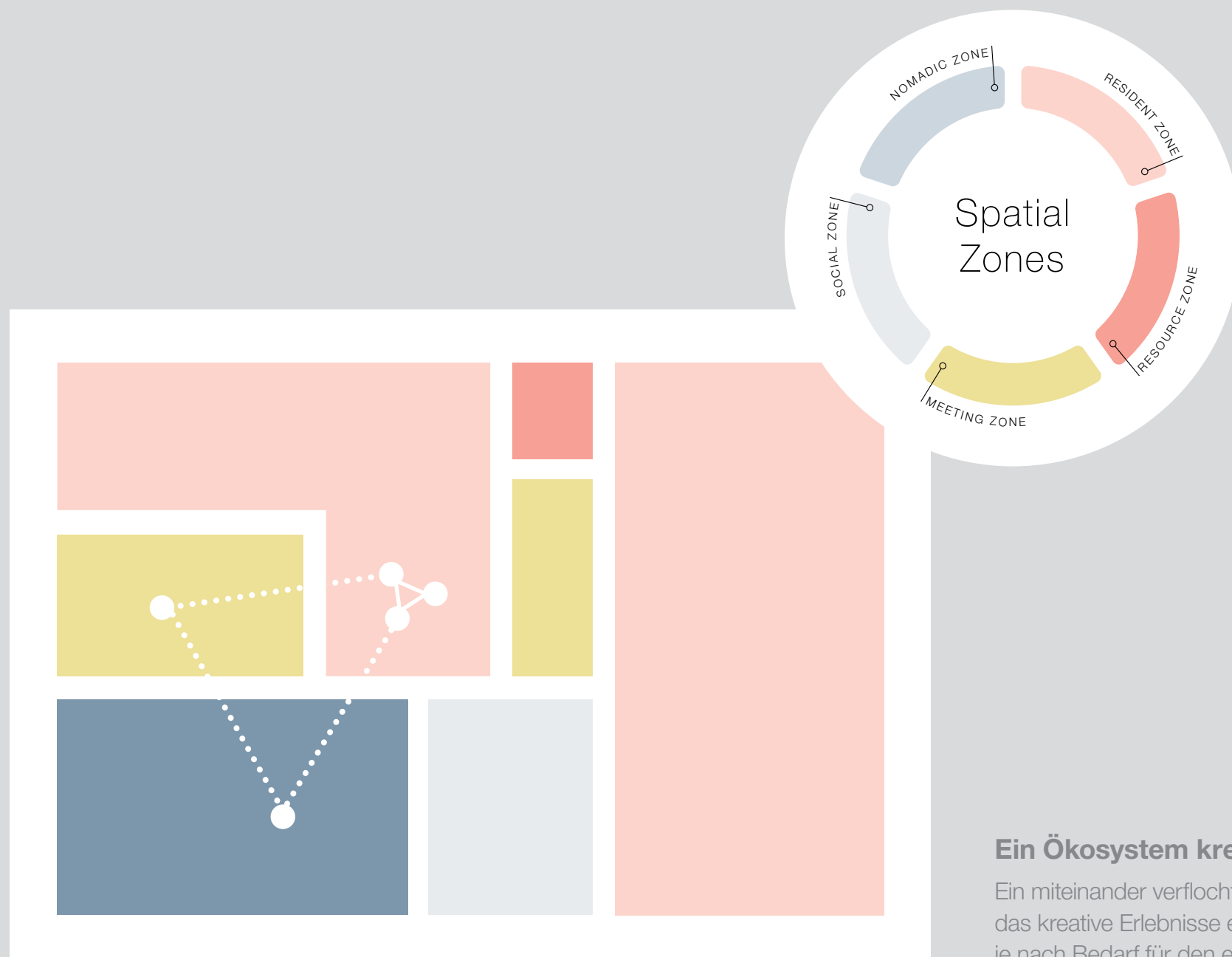


KLEIN - 2,8 X 1,7 M



[Planungsidee ansehen](#)





Ein Ökosystem kreativer Räume

Ein miteinander verflochtenes Ökosystem, das kreative Erlebnisse ermöglicht, lässt sich je nach Bedarf für den einzelnen Mitarbeiter, für Teams oder gar das ganze Unternehmen gestalten. Wie auf der linken Seite zu sehen, können die fünf Raumtypen miteinander kombiniert und gemeinsam in einem Arbeitsbereich angeordnet werden, um den spezifischen Unternehmensanforderungen gerecht zu werden.

Creative Spaces: Ökosystem

Der resiliente Arbeitsplatz

Resiliente Arbeitsplätze bestehen aus einem sog. Ökosystem von Räumen, die so gestaltet sind, dass sie sich schrittweise anpassen und weiterentwickeln lassen, um so zur effektiveren Büroflächennutzung und zur Steigerung des Mitarbeiterengagements beizutragen.

Creative Spaces sind ein miteinander verflochtenes Ökosystem, das speziell für die verschiedenen Bereiche innerhalb des resilienten Arbeitsplatzes gestaltet und geplant werden kann. Durch die bewusste Integration der Creative Spaces in diese verschiedenen Bereiche wird das Mitwirken der Mitarbeiter im Rahmen von kreativen Prozessen unterstützt und gefördert. Das Ergebnis sind neue Ideen und innovative Lösungen.



Ein räumliches Ökosystem schaffen:

Private Büros und Projektstudios

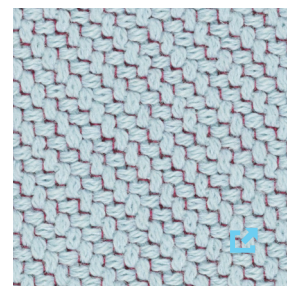
Zusätzlich zur Kombination der fünf einzelnen kreativen Raumtypen besteht eine weitere Planungsoption darin, die Raumgestaltung traditioneller Einzelbüros und Projektstudios neu zu überdenken. Verschiedene Bereiche für konzentriertes Arbeiten, Zusammenarbeit und Ruhepausen ermöglichen einzelnen Mitarbeitern und Teams, nahtlos zwischen den verschiedenen, für kreative Prozesse notwendigen Arbeitsweisen und kognitiven Zuständen, zu wechseln.



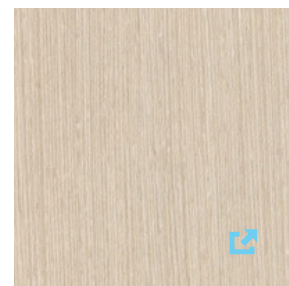
01

Private Office

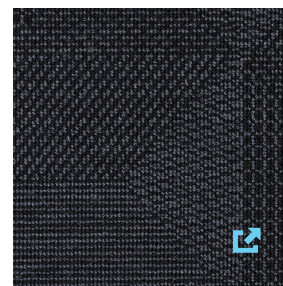
3 in 1: In dieser Arbeitsumgebung wird das traditionelle Einzelbüro einer Modernisierung unterzogen, indem während des gesamten kreativen Prozesses spezielle Bereiche für konzentriertes Arbeiten, Zusammenarbeit und Ruhepausen zur Verfügung gestellt werden.



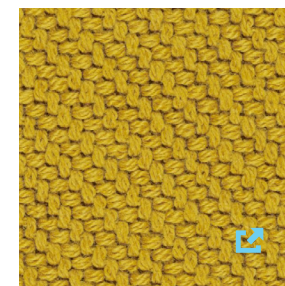
Kvadrat,
Coda 2 - 722



EMEA Laminate,
Bisque Wenge

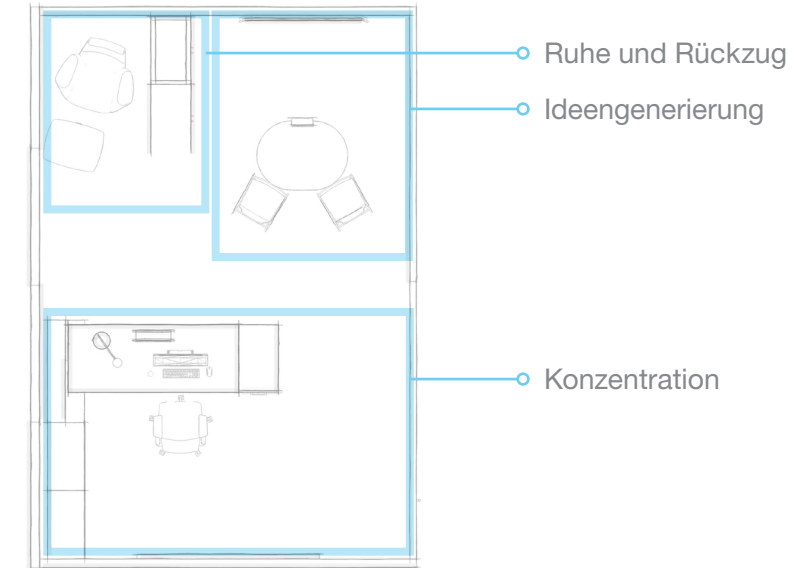


Kvadrat, Crystal
Field - 193



Kvadrat,
Coda 2 - 442

01 Private Office



GROSS - 6,5 X 4,5 M

- 01 Gesture™ Seating
- 02 SI-E™
- 03 Ology™
- 04 High Density Storage
- 05 Massaud™ Work Lounge by Coalesse
- 06 Volum Art™ Wood Leg
- 07 Montara650™ Seating by Coalesse
- 08 ScapeSeries™ Table
- 09 Microsoft Surface Hub 55"
- 10 media:scape™ Virtual Puck

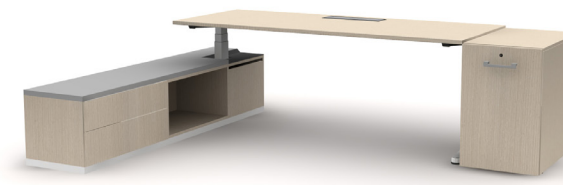
Dank eines höhenverstellbaren Tisches ist es möglich, verschiedene Körperhaltungen einzunehmen. Dies fördert das Wohlbefinden und erhöht die Möglichkeiten, sich seine Arbeitsumgebung nach seinem Belieben zu gestalten.

Loungemöbel bieten die Möglichkeit veränderter Körperhaltungen und verschiedener kognitiver Zustände.

In einem Gemeinschaftsbereich nahe des Eingangs sind Teammitglieder oder Gäste willkommen.



05



02 03 04



07



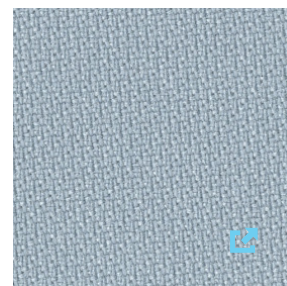
08



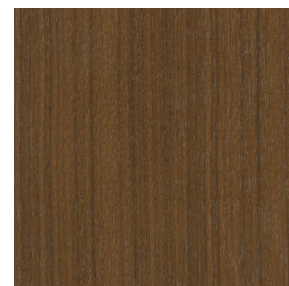
02

Project Studio

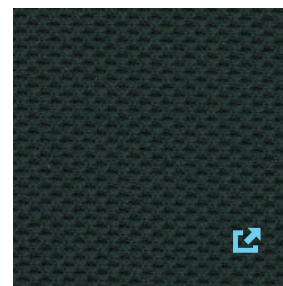
Ein spezieller Projektteambereich ermöglicht einen nahtlosen Übergang zwischen konzentriertem Arbeiten, Zusammenarbeit und Ruhepausen, wenn Teams von Gruppenarbeit zu Aufgaben übergehen, die ein hohes Maß an individueller Konzentration erfordern.



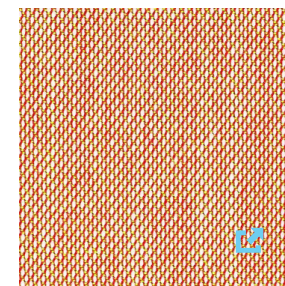
Gabriel, Step - Light Blue Green



EMEA Laminate, Natural Walnut

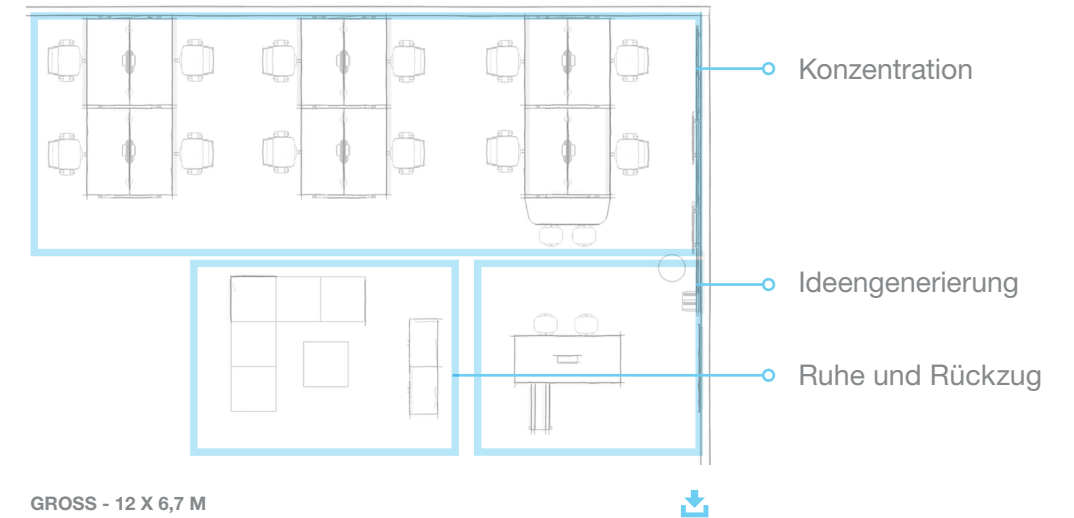


Steelcase, Cogent Connect - Lizard



Steelcase, Steelcut Trio - 515

02 Project Studio



- 01 Umami™ (coming soon)
- 02 Volum Art™ Wood Leg
- 03 B-Free™ Sit Stand
- 04 B-Free™ Table
- 05 B-Free™ Beam (Demnächst verfügbar)
- 06 Microsoft Surface Hub 55"
- 07 1+1 Worktools™
- 08 H. System™
- 09 1+1 Worktools™ Personal Console
- 10 Think™ Seating
- 11 Bivi™ by Turnstone
- 12 media:scape™ Virtual Puck

Dank der Bench in Stehhöhe können Nutzer schnell von Phasen der Zusammenarbeit zu konzentrierter Arbeit übergehen.

Vertikale Flächen für Notizen, Zeichnungen oder Bekanntmachungen fördern kreatives Denken sowie kreative Ausdrucksformen.

Am Surface Hub können Informationen schnell und einfach mit in der Nähe oder entfernt arbeitenden Kollegen geteilt oder entwickelt werden.



08



11



01



02

Planungstipps für das Surface Hub

Effektive Konfigurationen in Kombination mit dem Surface Hub gestalten

- Videonutzung bei der Planung berücksichtigen.

Zwei integrierte weitwinklige HD-Kameras ermöglichen eine effektive Zusammenarbeit – ob Kollegen nun nahe beieinander oder entfernt voneinander arbeiten. Angemessene Akustik, Beleuchtung und Winkel berücksichtigen, damit Videoequipment im Rahmen der Zusammenarbeit erfolgreich und bequem eingesetzt werden kann.

- Öfter im Stehen arbeiten.

Surface Hub ist ein faszinierendes Gerät, das im Stehen verwendet wird. Ermöglichen Sie es, dass Mitarbeiter schnell von einer halb sitzenden Position in eine stehende Position übergehen können.

- Komfort fördern und zu Bewegung anregen.

Genau wie Kreativität ist auch Zusammenarbeit nicht linear. Bieten Sie vor dem Surface Hub ausreichend Bewegungsfreiheit, damit Kollegen die Möglichkeit haben, sich zu bewegen und miteinander zu interagieren. Ein Mindestabstand von 1,20 m zwischen dem Surface Hub und der Tisch-/Oberflächenkante wird empfohlen.

- Sowohl digitale als auch analoge Anforderungen berücksichtigen.

Surface Hub ist ein leistungsstarkes, komplett digitales Multimedia-Tool. Dennoch ist es wichtig, auch weiterhin analoge Werkzeuge, wie White-Boards, Flächen für Haftnotizzettel und Magnettafeln, bereitzustellen.

- Virtual PUCK gemeinsam mit Surface Hub verwenden.

Durch den media:scape Virtual PUCK wird die Zusammenarbeit erleichtert, da auch über Geräte, die nicht von Microsoft stammen, Inhalte drahtlos über das Surface Hub geteilt werden können.

Mehr zur Planung im Zusammenhang mit Produkten von Microsoft.

Technische Informationen zum Surface Hub

- Surface Hub mit der Microsoft Wandhalterung

55" Hub = auf 1,4 m in der Mitte montieren (Höhe)

84" Hub = auf 1,37 m in der Mitte montieren (Höhe)

- Gewicht des Surface Hub

55" Hub: 48 kg

84" Hub: 127 kg

Universelle Designstrategien

Um einen Arbeitsplatz möglichst vielfältig zu gestalten, sollten Sie folgende universelle Designstrategien berücksichtigen:

Sorgen Sie mit vielfältig gestalteten Besprechungsräumen, die über verschiedene Tischhöhen und Sitzgelegenheiten verfügen, für einen gleichberechtigten Zugang und ein maximales Nutzererlebnis.

Produkttempfehlungen:

- media:scape®, Potrero415 und Montara650™ von Coalesse und ScapeSeries™ Tische in Sitz- und Stehhöhe für mehr Wahlmöglichkeiten in Besprechungsräumen.
- Ology®, Migration® und Airtouch® höhenverstellbare Tische für mehr Wohlbefinden am Arbeitsplatz.
- Lagunitas™ Beistelltisch von Coalesse und Campfire® Rolltisch von Turnstone eignen sich nicht nur ideal für die Nutzung persönlicher mobiler Endgeräte in Lounge-Bereichen, sondern sorgen auch für mehr Komfort und Leistung.
- B-Free™, Umami™, Lagunitas™ von Coalesse, Campfire® Big Lounge von Turnstone und Regard™ Sitzgelegenheiten für Lounge-Umgebungen mit unterschiedlichen Designs, Polsterungen und Sitztiefen sowie Komfort und Leistung.

Erfahren Sie mehr über die Möglichkeiten zur Interaktion mit dem Surface Hub



Fresh

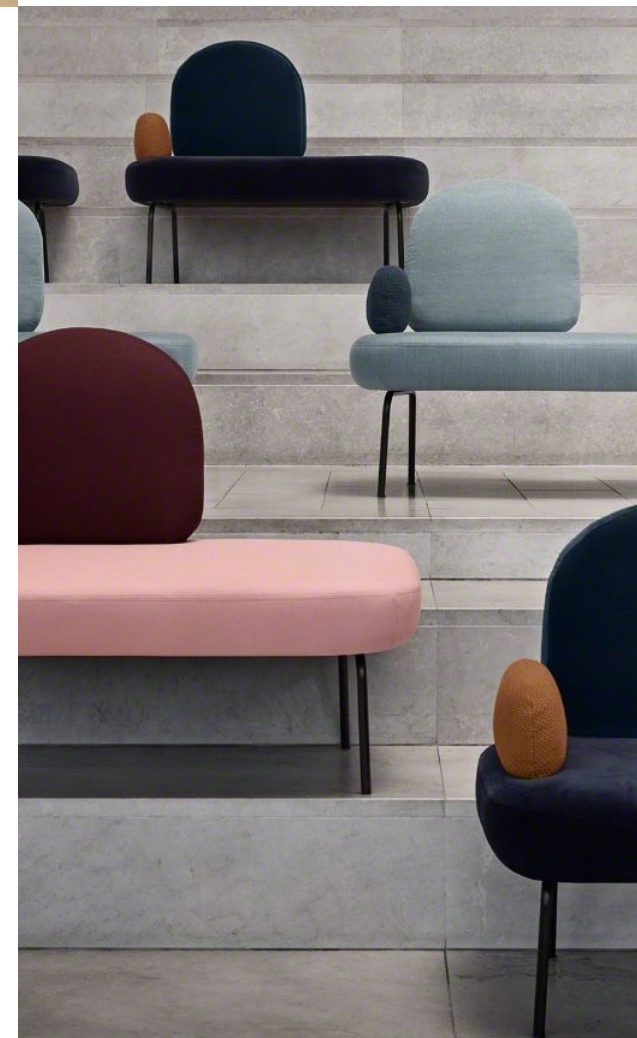


Natural

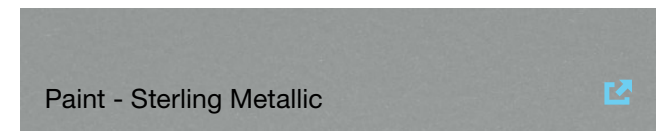
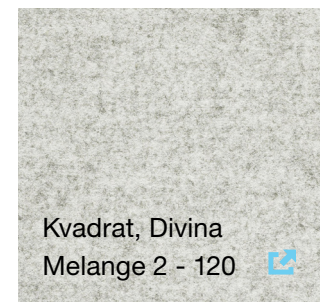
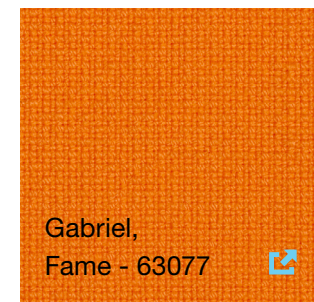
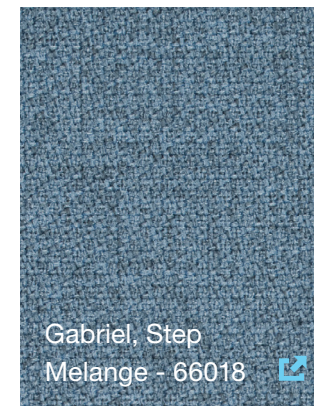
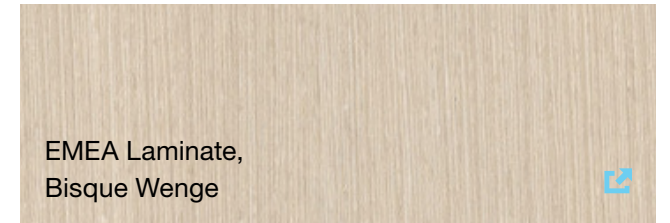
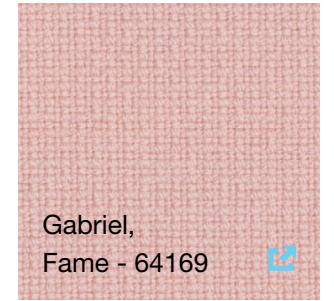
Mineral



Bold

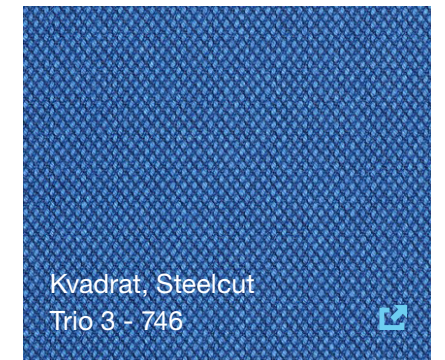
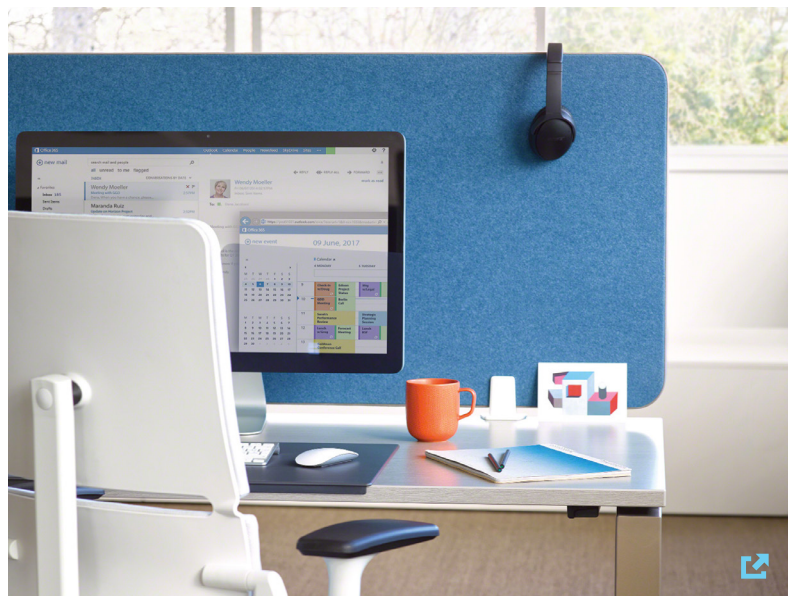
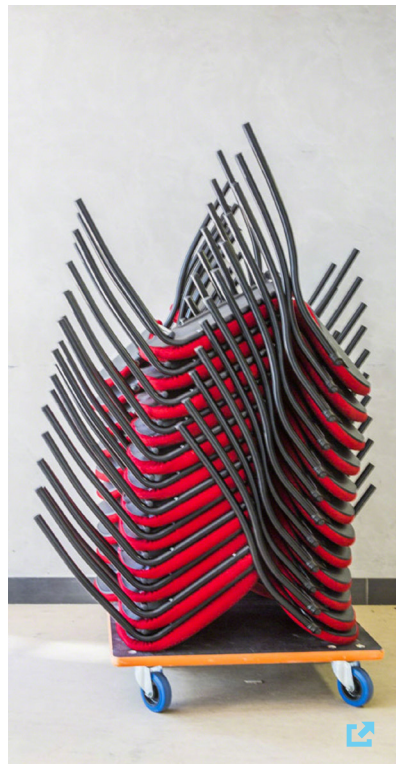
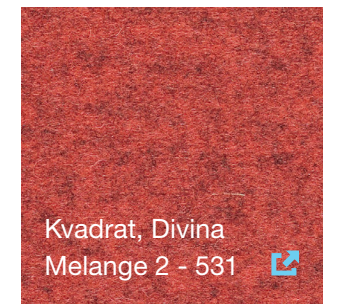
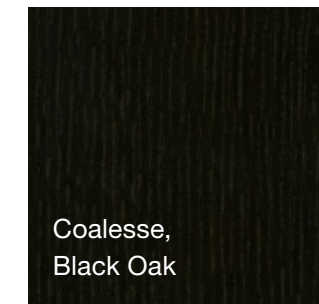
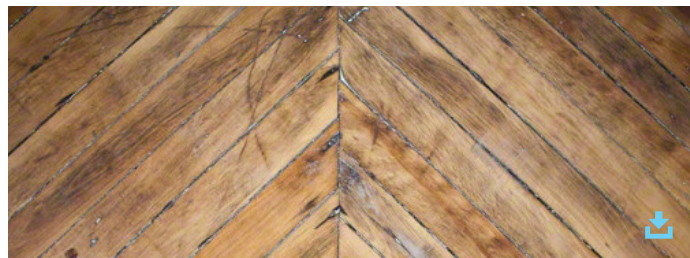
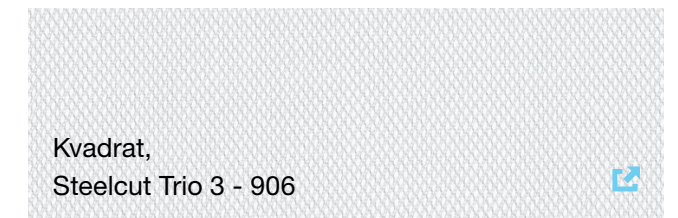
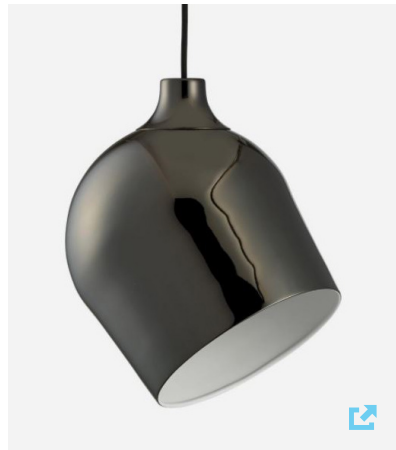
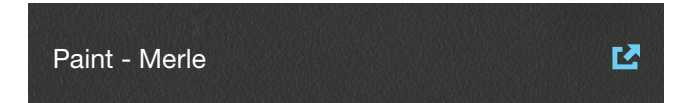
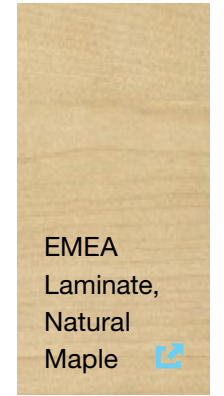
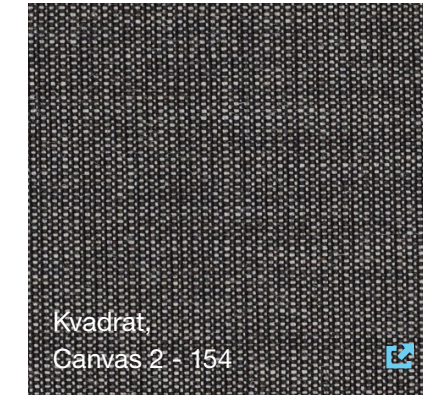


Farbpaletten & Materialien



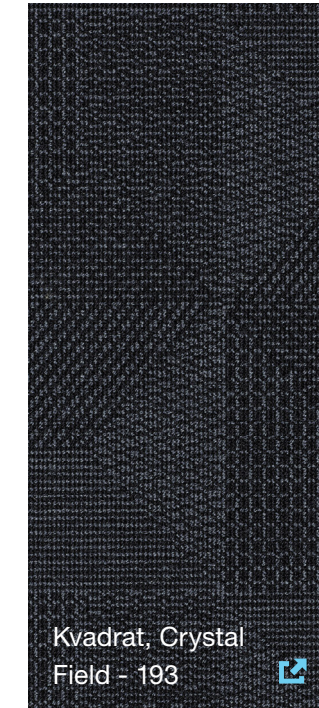
Fresh

Helle Hölzer und gedeckte Töne gemischt mit leuchtenden Farben und feinen Texturen vor einem weißen Hintergrund rufen eine klare und jugendliche Ästhetik hervor.

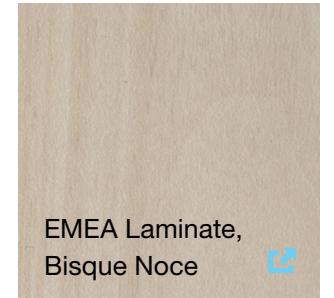


Bold

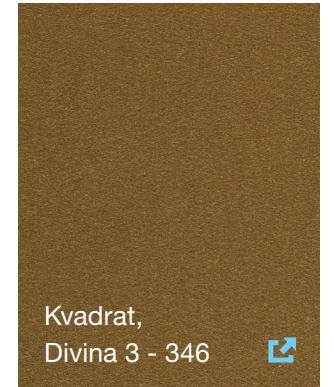
Helle, lebendige Farben auf einem dunklen, industriellen Hintergrund. Dieses ausgefallene Spiel mit Farbe erschafft eine lebhafte Umgebung, um den Geist anzuregen.



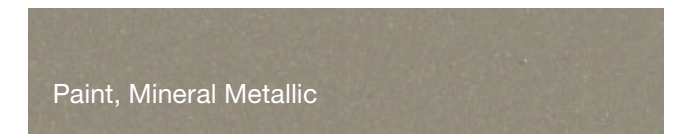
Kvadrat, Crystal Field - 193



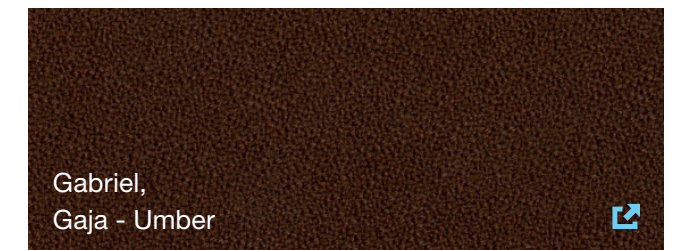
EMEA Laminate, Bisque Noce



Kvadrat, Divina 3 - 346



Paint, Mineral Metallic



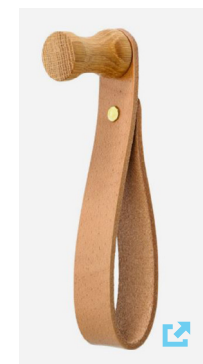
Gabriel, Gaja - Umber



Kvadrat, Masai - 242

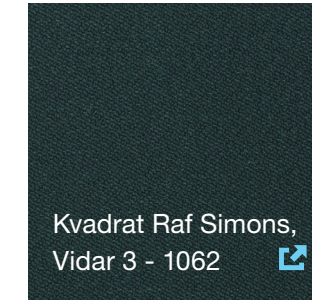
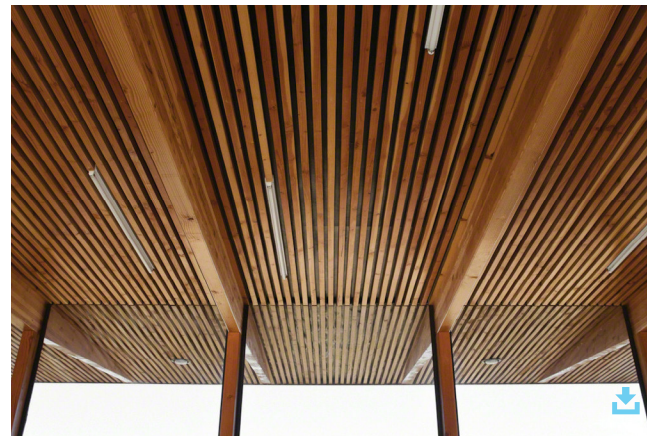
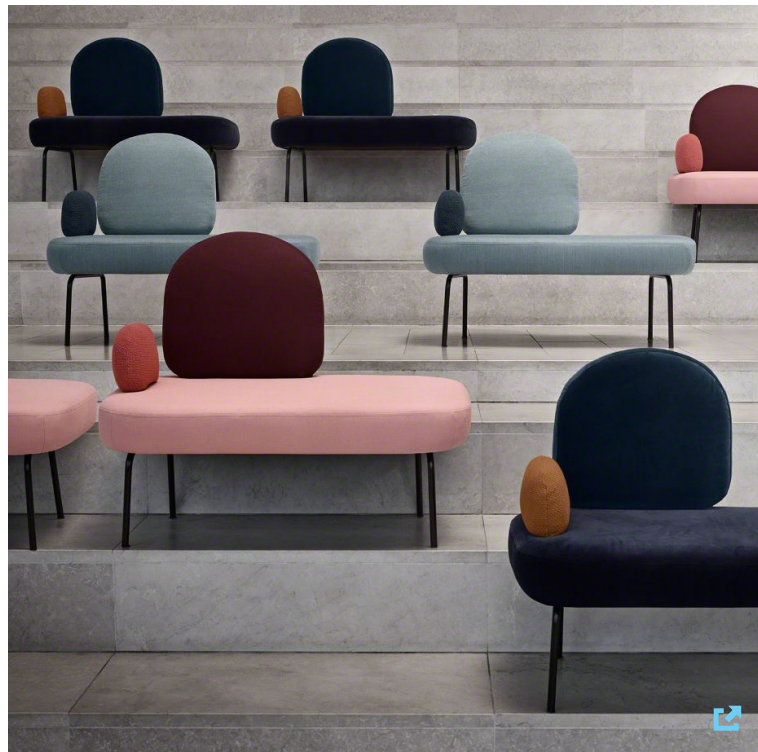


Kvadrat, Coda 2 - 100

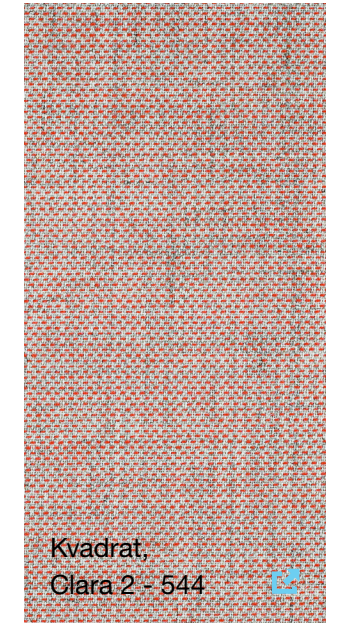


Natural

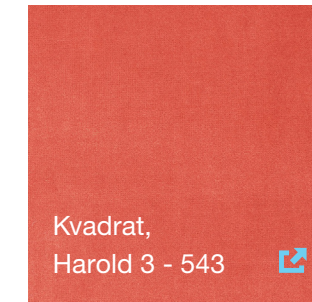
Erdige Töne kombiniert mit natürlichem Holz und Leder bringen die Essenz der Natur in das Büro.



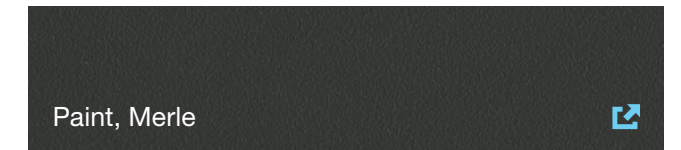
Kvadrat Raf Simons,
Vidar 3 - 1062



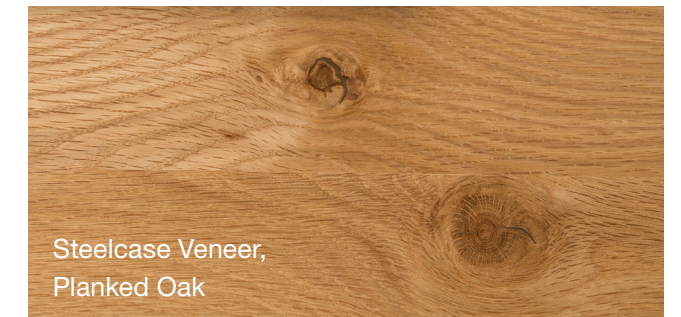
Kvadrat,
Clara 2 - 544



Kvadrat,
Harold 3 - 543



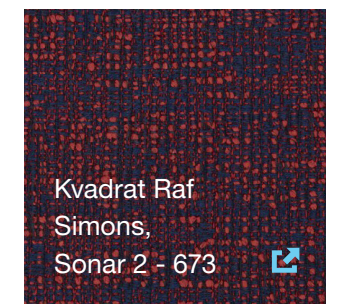
Paint, Merle



Steelcase Veneer,
Planked Oak



Kvadrat, Steelcut
Trio 3 - 105



Kvadrat Raf
Simons,
Sonar 2 - 673

Mineral

Unverarbeitete Materialien, Juwelen gleichende Töne und eine Mischung aus hell und dunkel schafft eine stimmungsvolle und ausgefallene Ästhetik. Diese stilvolle und moderne Palette ist eine Hommage an die Bauweise und das Handwerk der Möbel.

Steelcase®

Call 800.333.9939 or visit Steelcase.com

 facebook.com/Steelcase

 twitter.com/Steelcase

 youtube.com/SteelcaseTV

©2017 Steelcase Inc. All rights reserved. All specifications subject to change without notice.
Trademarks used herein are the property of Steelcase Inc. or of their respective owners. Printed in U.S.A. FSC certified.