

Steelcase



元醒多用途座椅



Steelcase 元醒多用途座椅的设计灵感源于神经科学及效率研究，小憩是心灵和身体恢复活力的必要助益。

其设计为身体及心理上的健康感提供同步支持；在漫长的工作日里，无论是坐着工作，或是需要躺下稍作休息和调整状态，这款座椅都能为用户提供人体工学支撑。

Steelcase 元醒系列是由 Steelcase 设计、合作伙伴制造的精选产品，支持员工休憩和办公等不同需求。



灵活身心



Steelcase 元醒多用途座椅的完全倾仰档位呈135度，为仰卧姿势提供绝佳支撑力。直接倾仰至最大角度，搭配舒适脚托，即刻舒展身心，稍作休息。



靠背倾仰

靠背倾仰角度以不同档位贴合用户的随心坐姿。



一体式脚托可伸缩长度为273mm，迎合不同的腿长和承托偏好。

独特的一体式脚托

脚托设计使用便捷，单手抽拉式设计，释放双腿，全“伸”放松。

脚托灵活屈曲，倾角可达15°，减轻腿后压力。脚托软垫呈波状凹面，打造更优越的人体工学舒适度。





可调节头枕

独具匠心的造型及刻度设计为工作和休息时的头颈提供舒适支持。2D 枢轴搭配高度调节，响应不同用户的个性需求，并缓解其头颈的肌肉紧张感。

舒适贴合



见微知著的不同细节更显人体工学，Steelcase 元醒多用途座椅以独特的设计为您缔造个性化的体验。

3D 扶手

扶手可调节高度、深度和转动，让所有用户保持自然的颈部和肘部姿势。





座椅高度和深度

灵活调节满足不同身高的个性化需求，为办公人群带来极致的舒适感。





可调节式对称腰撑

可调节式对称腰撑的柔韧机关使其在弯曲时，为处于办公或休息姿势的用户提供随心而动的腰部支撑力。

其设计符合 BIFMA G1 人体工学标准。腰托支撑范围完美契合 BIFMA G1 的建议范围*。

*可调节腰撑需要包含某些范围在150-250mm之间的部件。



绿色性能



通过多次测试，满足我们严苛的安全和制造标准，Steelcase 元醒多用途座椅不仅是一把超级舒适的高性能办公椅，而且不含PVC，84%的材质可循环。

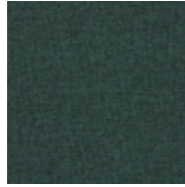




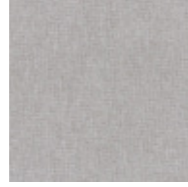
饰面材料

布料

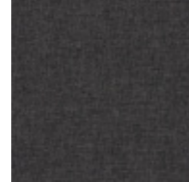
Otto



孔雀色
K601

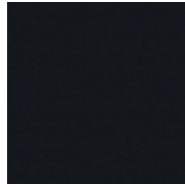


烟熏色
K612

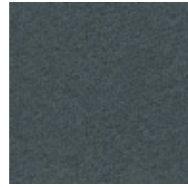


炭黑色
K615

Era



黑玛瑙色
5ER9

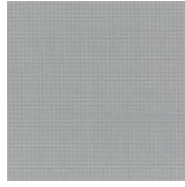


深蓝灰色
5ET9



深蓝色
5ER0

Air Mesh



灰色
AR01



黑色
AR02

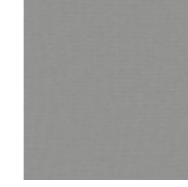
饰面材料

布料

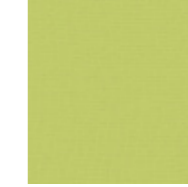
UE Fabric
and mesh



黑色
F80



炭黑色
F93



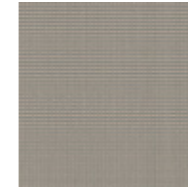
绿色
F101



蓝色
F102



红色
F82



炭黑色网面
M149



米棕色网面
M148



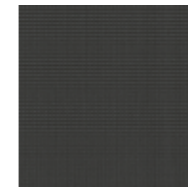
绿色网面
M156



蓝色网面
M157



红色网面
M158



黑色网面
M159

饰面材料的数码图像仅供选色时初步参考，不应作为最终选色建议。

Steelcase元醒多用途座椅并非Steelcase品牌座椅，而属于Steelcase元醒系列产品。



steelcase.asia

香港 +852 2520 0160 东京 +81 3 3448 9611 悉尼 +61 2 9660 5511 上海 +86 21 6137 6288
北京 +86 10 5911 3988 新加坡 +65 6738 5225 孟买 +91 22 6121 3500 班加罗尔 +91 80 3055 0300
德里 +91 124 6103 000 海得拉巴 +91 40 67046400