

Steelcase

Edvi  
储物柜





办公新纪元已然而至，我们不只需要更好的工具，我们还需要能够积极响应需求的“小伙伴”，既可以随时调整，跟着我们灵活移动，又能存放其他工具和个人物品，咫尺可及。

Edvi 应运而生。

Edvi 重塑了我们对于个人储物柜的想象。是时候和矮胖笨重的传统风格说再见了。科技感十足的曲线外壳别具一格，新颖且瞩目。从脚轮到软垫盖，Edvi 在设计上融合缤纷色彩和高效性能，可适用任何办公空间，帮助设计师搭配出连贯的新创意。

# 趣味

# 造型





超过1800种的色彩组合使Edvi完美适用于各种设计创意及空间。您可以自己搭配色彩，为您的办公空间增添个性元素，也可以与您当前的配色方案保持一致风格。

**1800+**

种色彩配置

**30**

个颜色可选

**4**

款色彩组合

### 设计协调

Edvi 鼓励创意及色彩协调。其别具一格的美感及丰富的饰面选项，与我们的座椅产品搭配起来完全不突兀。



### 选择软垫盖

软垫盖自带曲线，超强磁吸力包住底座，既从外观上强化Edvi的功能感，还可作为坐凳使用。

软垫盖有超过100种不同颜色，6种不同面料，搭配出不同的个性化色彩组合。

### 座椅小伙伴

我们把Edvi想象成一个可以陪伴您的好伙伴。将它挪到一旁，叫来队友在办公桌旁展开非正式讨论，不用时将它推回桌下即可。Edvi最高可承重**200磅（91 kg）**。



# 流畅

# 曲线



## 精确半径

Edvi 的曲角经过精确计算，30mm 的半径才能凸显出弧线造型。储物柜两边都呈现连贯的曲线边缘，为用户带来更为柔软的全新触感。储物柜门上的“光影划线”为它赋予一种流动且轻快的美感。



Steelcase始终秉承工匠精神，推动我们对产品的创新、设计及制造。Edvi将极简主义发挥到极致，精密制造与优雅外观兼得。为了打造轻巧且无节点的造型和流畅曲线，我们采用了单个焊点去焊封单片金属薄片。特殊制造的钻模和卡具有着超强的支撑力，一个兼具精巧和坚固的设计由此诞生。



## 轻柔关门

轻按，放手，开门。

我们测试了不同厚度的钢铁，最后给外壳精确到1.5mm，确保Edvi的关门体验流畅且安静。



# 瞬移

# 万象



一个给力的工作小伙伴会有不同的办公姿势为您提供支持，而且随时准备好跟您一起“瞬移”。



### Archie 瞬移

人们在工作时经常移动，Edvi 也是如此。其便捷的移动功能得益于精心设计的全新脚轮，我们称其为“archie”。脚轮的设计创意源于滑轮，其直径为65mm，让Edvi的移动更便捷。





### 隐藏亮点

给 Edvi 搭一个笔盘配件，放置文具、文件及其他日常物品，整齐归置，伸手可及。



经久

耐用



整体克重中有 25% 取自可循环利用材料，86% 的材料以后可再循环利用，其使用的所有钢铁则是 100% 可回收，Edvi 是你的好伙伴，也是地球的好伙伴。其碳足迹也很低，拆卸简单，易于回收。

### 充分利用材料

物尽其用，减少废料，是我们在设计所有产品时所遵循的承诺。我们在制造 Edvi 时经过精确计算，利用严谨的尺寸及金属厚度，使其材料轮廓尽可能纤巧。

### 绿色持久

金属复合物约占 Edvi 整体材料克重的 93%，在对塑料的使用降到最少时，使 Edvi 更持久耐用。

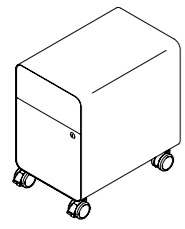


## Edvi个人储物柜

选个您最喜欢的办公小伙伴。



## 产品线



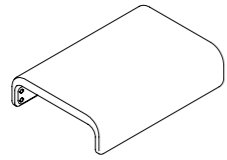
### 移动底座

匣+柜

高度: 530mm

宽度: 330mm

深度: 500mm

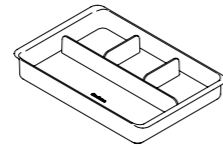


### 软垫盖

厚度: 30mm

宽度: 360mm

深度: 500mm



### 笔盘

深度: 41mm

宽度: 293mm

深度: 192mm

## 色彩组合



单色



上混色



下混色

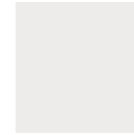


混色

## 饰面材料

涂漆

### 中性色调



极地白  
7241



银色  
SL



铂金灰色  
4799



镍色  
NI



黑乌色  
7360

### 强调色



猩红色  
4AQ9



酒红色  
4CZ4



孔雀色  
4CZ2



森林绿  
4CZ6



茄紫色  
4CZ1



藏红色  
4CZ7



胭粉色  
1ATR



黄绿色  
1ATH



湖蓝色  
4CZ6



靛蓝色  
4EE9



蜂蜜色  
4CZ5



柠檬色  
1ATK



海盐色  
1ATJ

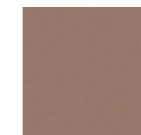


云朵色  
1ATB

### Lux



哑光黄铜色  
4B22



哑光紫铜色  
4B25



亮古铜色  
4B23



黑曜石色  
4B20



暗古铜色  
4B24



亮金色  
4B30



银丁香色  
4B28



蓝钢色  
4B27



烟熏云母色  
4B26



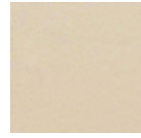
生铁色  
4B29

饰面材料的数码图像仅供选色时初步参考，不应作为最终选色建议。

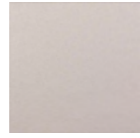
Omni-R



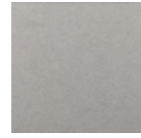
椰子白  
J535



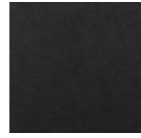
云朵色  
J521



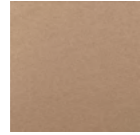
镍色  
J544



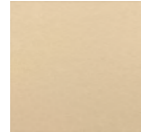
犀牛灰  
J508



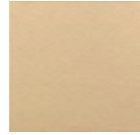
乌木色  
J501



可可棕  
J509



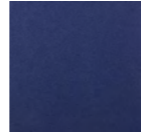
麦芽色  
J547



软木色  
J517



湛蓝色  
J513



墨蓝色  
J507



桔橙色  
J537



玉米黄  
J518



芥末色  
J543



青蓝色  
J541



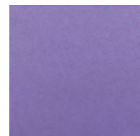
蓝宝石色  
J506



绯红色  
J502

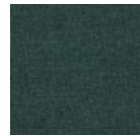


猩红色  
J538



粉紫色  
J515

Otto



孔雀色  
K601



蜥蜴色  
K602



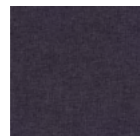
橄榄黄  
K603



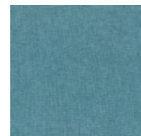
草黄色  
K604



蜂蜜色  
K605



茄紫色  
K609



湖蓝色  
K610



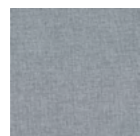
珊瑚红  
K606



藏红色  
K607



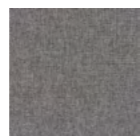
酒红色  
K608



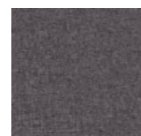
青石色  
K611



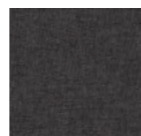
烟熏色  
K612



烙铁色  
K613



深灰色  
K614



炭黑色  
K615

Medley



浅灰色  
66008



棕灰色  
60167



胡椒色  
60004



咖啡色  
61004



胡椒黑  
60999



麂皮色  
61003



米黄色  
61002



灰色  
60003



卡其绿  
68005



橙色混色  
63017



卡其色  
67002



芥末黄  
62002



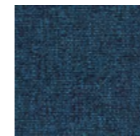
青苹果绿  
68002



深绿色  
67054



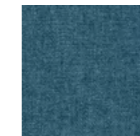
红色  
64019



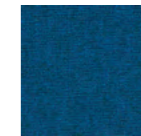
蓝色  
66010



天蓝色  
67006



水蓝色  
67053



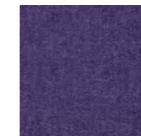
深牛仔布色  
66007



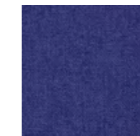
樱桃红  
64123



紫色  
65012



深紫色  
65086



蓝紫色  
66145



丹宁色  
66144



深粉红色  
64125



Era



云朵色  
5ET6



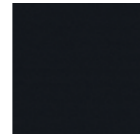
石块色  
5ET8



松露色  
5ER6



深夜色  
5ES7



黑玛瑙色  
5ER9



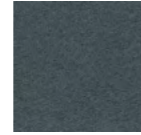
天空色  
5ET5



蓝镍色  
5ER2



乌云色  
5EU4



深蓝灰色  
5ET9



裸粉色  
5EU1



薄荷蓝色  
5ES5



海蓝色  
5ET7



深蓝色  
5ER0



靛蓝色  
5EU2



粉红柠檬色  
5ER8



鲜绿色  
5ET3



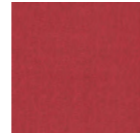
碧玉色  
5ET4



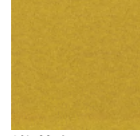
草绿色  
5ER3



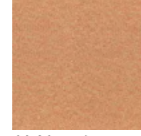
青柠色  
5EU3



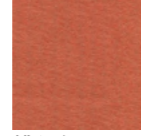
樱桃红色  
5ET2



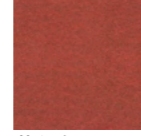
嫩芽色  
5ES4



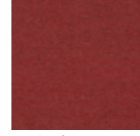
熟柿子色  
5ES3



桃红色  
5ET1

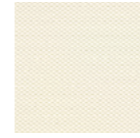


藏红色  
5ER7

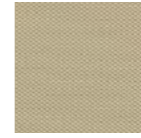


猩红色  
5ES0

Cogent  
Connect



椰子色  
5S15



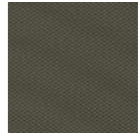
麦芽色  
5S27



镍色  
5S24



沙士色  
5S28



水银色  
5S96



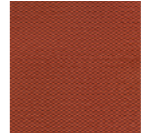
姜黄色  
5S16



橘橙色  
5S17



粉晶色  
5SD6



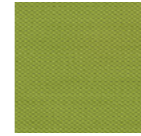
藏红色  
5SD4



猩红色  
5S18



柠檬色  
5SD5



芥末色  
5S23



黄绿色  
5SF4



孔雀色  
5SD2



唇膏红  
5S99



湖蓝色  
5SD3



海盐色  
5SD7



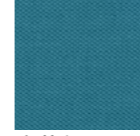
图纸蓝  
5S93



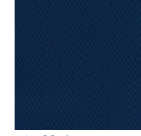
蜥蜴色  
5S94



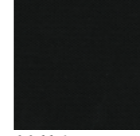
葡萄紫  
5S19



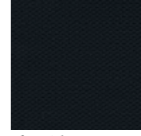
青蓝色  
5S21



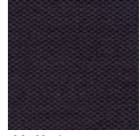
宝蓝色  
5SD0



甘草色  
5S26



水手色  
5S95



茄紫色  
5SD1

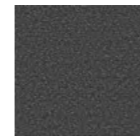


乌云色  
5SF3

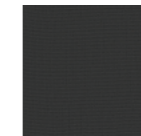


石墨色  
5S25

New  
Black



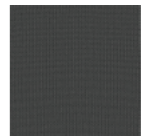
Jack  
5J08



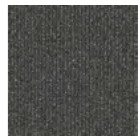
James  
5J09



Bruce  
5J10



Henry  
5J11



Harley  
5J12

[steelcase.asia](https://steelcase.asia)

香港 +852 2520 0160 东京 +81 3 3448 9611 悉尼 +61 2 9660 5511 上海 +86 21 6137 6288 北京 +86 10 5911 3988 新加坡 +65 6738 5225 孟买 +91 22 6121 3500  
班加罗尔 +91 80 3055 0300 德里 +91 124 6103 000 海得拉巴 +91 40 67046400