

Steelcase

# Personality™ Plus





## Personality Plus Celebrating the Everyday

**「快適さ」を日常に。**2013年に発売されたPersonality (パーソナリティ) チェアは、アジア太平洋市場でのベストセラープロダクトとして多くのユーザーから親しまれてきました。

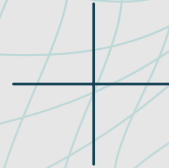
働く「場」での健康やウェルビーイング、持続可能な未来に向けた取り組みが叫ばれる昨今、働く「人」の姿勢を支えるチェアのさらなる進化や持続可能なモノづくりが強く求められています。「座る」に関する膨大な知見を生かし、業界最高レベルの性能や品質を確保しながら部品点数を減らすなど環境にも配慮すること。その試行錯誤とイノベーションから生み出されたのが：

新たな価値で進化を遂げたPersonality Plus (パーソナリティ・プラス) です。

# Everyday Mileage+

[日常に特別感を+]






## さらに80以上の 性能を検証

Personality Plusが目指したのは、手頃な価格かつ高品質・高性能なタスクチェア。業界認証基準を超える品質と高い耐久性で長寿命化設計を実現し、12年製品保証も備えています。

**BIFMA**

**GB**





従来品より  
部品点数を  
15%削減

少ない方がより豊か

Steelcaseの設計デザインと革新性の真髄にあるのは「より少ないもので最大の効果を得る」という美意識です。この哲学が持続可能な設計だけでなく、手頃な価格かつ高品質・高性能なチェアという必要なものだけを絞り込んだデザインを生み出しています。部品点数を15%、全体重量を6%削減し、持続可能なスマート設計を実現しました。

カーボンフットプリントの削減

地球規模での気候変動対策は喫緊の課題です。Personality Plusは今後10年間数十億人のZ世代が労働力に加わるアジア最大のイノベーションフロンティアであるインドのブネで製造。ISO9001/14001認定の自社工場は、材料調達から廃棄にいたる製品ライフサイクル全体での温室効果ガス排出量の削減に取り組んでいます。

### 革新的材料開発 による強力な基盤

当社は脱炭素・循環型社会に向けたイノベーションを強力に推進しています。製品ライフサイクルのあらゆる段階で安全、健康、環境負荷の低減を念頭にした新素材開発は、製品設計の根幹に位置づけられています。

原油の蒸留中に生成される副産物であるポリアミド。チェアのベースは、この廃物となるポリアミドを再生し、ナイロンとグラスファイバーで強化した繊維強化プラスチックを使用しています。

5本脚ベースの仕上げには、プラスチックペイントとポリッシュドアルミをご用意しています。

## チェアベースは、 性能と耐久性を強化した 100%再生オフグレード材\* を使用

\* オフグレード材とは、原油の蒸留中に生成される副産物を原料とする規格外のポリアミド樹脂。チェアベースは、この廃物となるポリアミド樹脂を再生し、ナイロンとグラスファイバーで強化した繊維強化プラスチックを使用しています。

#### グリーンパフォーマンス

アームパッドはゴムのような伸縮性のある柔らかい熱可塑性ポリウレタン(TPU)素材を使用。微生物の働きで自然に還る100%生分解性素材でありながら、長時間連続使用による劣化を防ぐ耐久性も備えています。



重量の90%が  
リサイクル可能

チェアのダイナミズムは、座った時に感じる力強いサポート力だけでは十分ではありません。1日を通して座りながら身体を動かすという「健康的な座り方」を促すしなやかさを併せ持っていること。このしなやかに動くサポート力が仕事への集中力を継続させます。

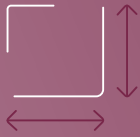
開発のキーワードは、「身体を動かす」、「フィット性」、そして、「仕事とつなぐ」です。

# Everyday Ease +

[日常に使いやすさを+]



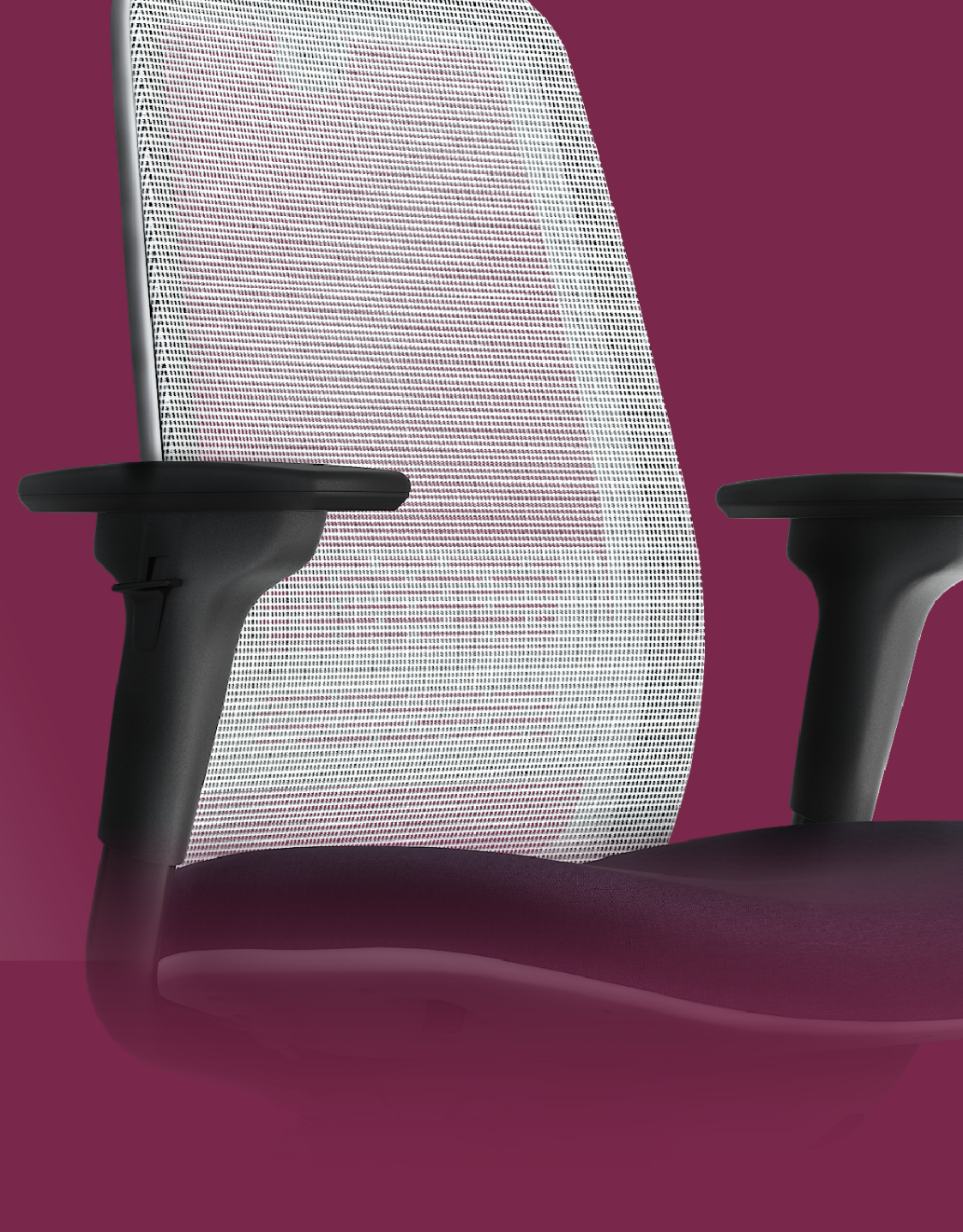
Active Sitting



Smart Fit



Stay Connected







## インタープレイ シンプル操作で 背もたれ反力を 自分仕様に

「インタープレイ (Interplay)」は、進化した当社独自の体重感知メカニズム。シンプルなダイヤル操作で瞬時に背もたれのリクライニング反力を自分仕様に調節できます。

自席がなく、オフィス中を動きながら仕事をし、チェアも共有される時代に。座って数秒で自分仕様にフィットさせ、即座に仕事に向かうことができます。

たったひとつの「インタープレイ」コンフォートダイヤルで、アップライト (直立)、ブースト、フルリクライニングの3つの設定が可能です。



120°

98°

40%ブースト  
段階的な  
パネ反力

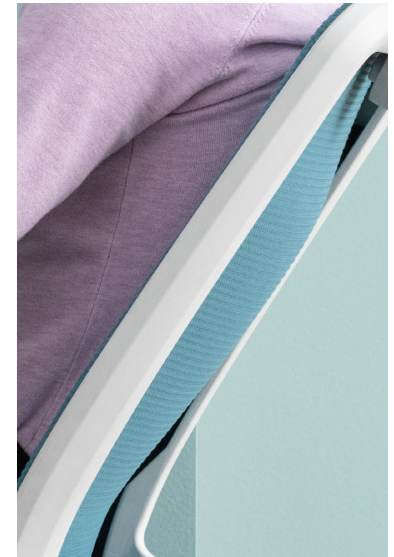


## 「パーム」バック 身体の動きを 促します

背中の横やねじれの動きを容易にする画期的な「パーム」設計構造を実現しました。

試行錯誤を重ねて完成したのが背もたれフレームの精巧な設計構造。柔らかなエッジがたわむことで「座り心地」が格段に向上しました。

張り地は特殊なポリアミドポリエステルを使用。特許取得済メッシュ素材とフレームの一体化が高い弾力と反発性を生み、直立やリクライニングの姿勢をよりパワフルにサポート。長時間座っていても座面がたわまずに背中や腰への負担がかかりません。

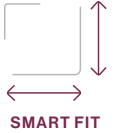




## アダプティブ ボルスタリング 「座る」を 長く心地よく

「あらゆる体格の人にフィットし、座りすぎによる身体への負担を感じない」。これがSteelcaseチェアの真髄です。その根底にあるのが背もたれフレームのエッジが柔軟にたわむ「パッシブフレキシブルシートエッジ」と、高密度フォームとエアポケットからなる座面の「アダプティブボルスタリング」です。





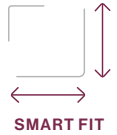
## アジャスタブル ランバー より強化された サポート力

ランバーを新たにコポリマー（共重合体）で成形し、従来より2.5倍強くなやかな屈曲力で腰椎まわりのサポートを強化。腰への負担を軽減するとともに、5cmの調節範囲で幅広い体格の人を支えます。広範囲に及ぶ圧力マッピング解析に裏打ちされたスラット設計構造が滑らかでダイナミックな動きを実現しています。

**2.5倍**  
しなやかな屈曲力

腰椎まわりの  
サポートを  
強化





## スマートフィット 幅広いユーザー を支える

Steelcaseチェアの特長のひとつは、あらゆるユーザーにフィットする設計へのこだわりです。Personality Plusは、最大110kgまでの体重と業界標準をはるかに超える身長範囲などあらゆる体格の人に対応します。

また、その範囲外の体格に対してもいくつかの対応バージョンをご用意しています。

当社高性能オフィスチェアの背もたれとアームには、直感的に操作可能なタッチ機能を搭載。自分仕様のチェアとして「座る」をストレスなく楽しめます。





STAY CONNECTED

## コネクション 座りながら 仕事をスムーズに

Steelcaseが生み出すチェアは、ユーザー、デバイス、周囲の環境との関係性も考慮に入れています。座りながらさまざまなデバイスと手元の作業、周囲の人とのつながりをストレスなく保てます。

その根幹をなすのが座面と背もたれが一体となって動く当社独自のメカニズム。視界や手の届く範囲、腕の位置を変えることなくリラックス姿勢で快適にPCや携帯操作を続行できます。



STAY CONNECTED

## リアクティブ アームレスト 手首や腕を サポート

肘や腕、手首の位置に合わせて上下、左右、前後、角度にスムーズに動くリアクティブアーム。さまざまなデバイスを駆使しながらの今日のワークスタイルを人間工学でサポートします。アームキャップは角度範囲60°、前後範囲5cmのスライド機能によってPC画面やデバイスとの距離を調節、上腕や手首を支えながら肩や腕の疲労を軽減します。





STAY CONNECTED

## 多彩な個性と スタイルを演出

「今、この瞬間」に集中し、明るく活気溢れる「場」を演出する。その雰囲気を経やかな素材や色使いで表現しています。

- ・ 軽やかな雰囲気を演出するSeagullカラーが新色として登場。ヘッドレスト、コートハンガー、ランバーとも調和
- ・ 座面用の新張り地とマッチする背もたれメッシュ素材
- ・ ジャケットなどを手の届くところに置くための便利なコートハンガー
- ・ 長時間のPC操作の際に頭部と首を支えるヘッドレスト





# Everyday Style+

[日常にスタイルを+]



# Personality Plus

## ラインナップ

Steelcaseは、業界で最も広範囲にわたるチェアラインナップで多様なワークスタイルの推進を支援しています。バリエーションに富むスタイルと素材でデスクチェアからスツールまで、企業ブランドや個性の表現、予算のニーズに合わせて幅広くご提案できます。















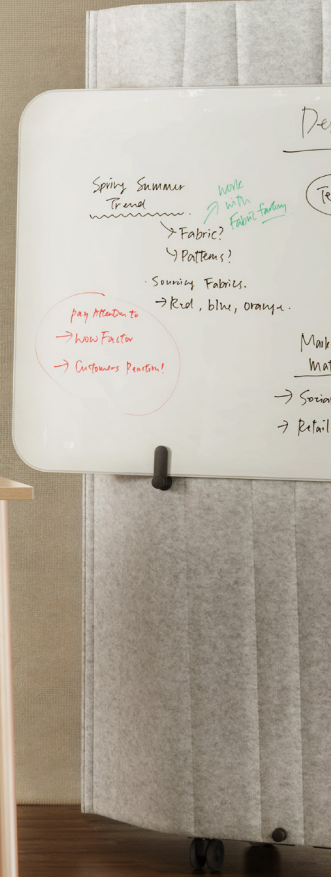
Katherine D.

yes!  
yes!  
yes!

YOU NEVER FAIL UNTIL YOU STOP TRYING!







## 仕上げ・張り地

## Otto



Peacock K601



Lizard K602



Olive K603



Grass K604



Honey K605



Coral K606



Saffron K607



Merlot K608



Aubergine K609



Lagoon K610



Bluestone K611



Smoke K612



Iron K613



Ash K614



Charcoal K615

## Omni-R



Coconut J535



Cloud J521



Nickel J544



Ebony J501



Tangerine J537



Cork J517



Malt J547



Rhino J508



Crimson J502



Cocoa J509



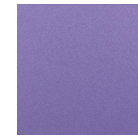
Maize J518



Wasabi J543



Scarlet J538



Hydrangea J515



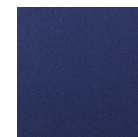
Blue Jay J541



Azure Blue J513



Sapphire J506



Ink Bue J507

# Era



Cloud 5ET6



Stone 5ET8



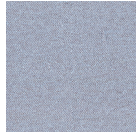
Truffle 5ER6



Night Owl 5ES7



Sky 5ET5



Blue Nickel 5ER2



Storm Cloud 5EU4



Slate 5ET9



Blue Mint 5ES5



Ocean 5ET7



Cobalt 5ER0



Electric Indigo 5EU2



Fresh Green 5ET3



Jade 5ET4



Pistachio 5ER3



Green Citrine 5EU3



Sprout 5ES4



Persimmon 5ES3



Peach 5ET1



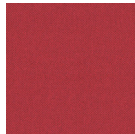
Saffron 5ER7



Pink 5EU1



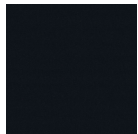
Pink Lemonade 5ER8



Cherry 5ET2

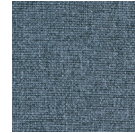


Scarlet 5ES0

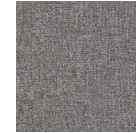


Onyx 5ER9

# Medley



Light Grey 66008



Grey Brown 60167



Pepper 60004



Mocha 61004



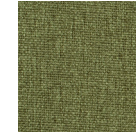
Chamois 61003



Beige 61002



Grey 60003



Khaki Green 68005



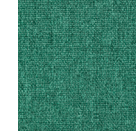
Khaki 67002



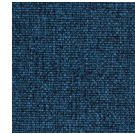
Mustard Yellow 62002



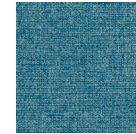
Apple Green 68002



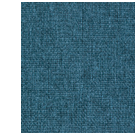
Dark Green 67054



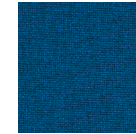
Blue 66010



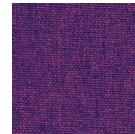
Sky Blue 67006



Water Blue 67053



Blue Jean 66007



Purple 65012



Dark Purple 65086



Blue Purple 66145



Denim 66144



Orange Mix 63017



Red 64019



Cherry 64123



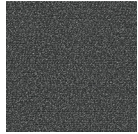
Dark Pink 64125



Pepper Black 60999

# New Black

---



Jack 5J08



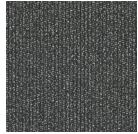
James 5J09



Bruce 5J10



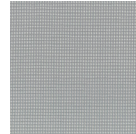
Henry 5J11



Harley 5J12

# Air Mesh

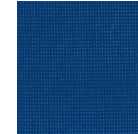
---



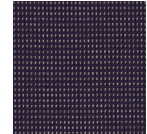
Grey AR01



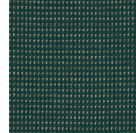
Black AR02



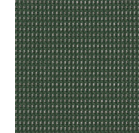
Royal Blue AR05



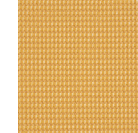
Aubergine AR13



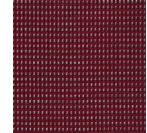
Peacock AR14



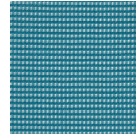
Jungle AR15



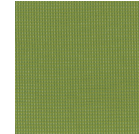
Honey AR17



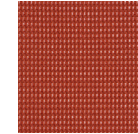
Merlot AR16



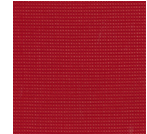
Lagoon AR18



Apple Green AR06



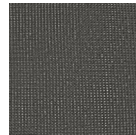
Saffron AR19



Red AR04

# Y Mesh

---



YM AP 1000

Steelcase®

日本スチールケース株式会社

東京都港区南麻布5-2-32興和広尾ビル4F TEL:03-3448-9611 FAX:03-3448-9617

©2022 Steelcase Inc. All rights reserved. 記載されている社名や製品名はSteelcase社及び関係各社の登録商標です。  
本カタログの内容は予告なしに変更されることがあります。