

Steelcase

Edvi
Storage





働き方は新時代へ。人が動き、あらゆる場所が働く「場」になりました。人や仕事が動くように仕事の良き相棒である家具やツールも動きながら仕事をサポートする時代に。文具や書類、私物も動かしながら安全かつ身近に保管できることが求められています。

そこで生まれたのが収納ワゴン、Edvi (エドヴィ) です。

自席のデスク下にあった無個性なオフィスの収納ワゴンを新たな視点から再考。キャスターを際立たせ、クッショントップをまとわせる。退屈でがっしりした箱型から丸みを帯びた未来的フォルムへと変身させました。そこにあるだけで存在感がある。収納に鮮やかなカラー展開と機能をプラスし、仕事スペースを色鮮やかに演出します。

Turning Heads

[注目を集める]





1800以上のカラーの組み合わせで、収納ワゴンが注目を集めるキャラクターに。独特な組み合わせがオフィス空間に個性を添えます。周囲の配色と調和させてインテリアの雰囲気左右させるアイテムとして活躍します。

1800+

カラーの組み合わせパターン

30

利用可能なカラー数

4

コンビカラー数

空間が奏でるハーモニー

Edviの開発キーワードは、創造力と色彩の調和。その独特の色彩美学と幅広い仕上げラインは当社のベンチデスクともマッチします。



クッショントップを追加

丸みを効かせたクッショントップは、強力なマグネットで本体をしっかり包み込み、視覚的効果に加え、心地よい腰かけとしても機能します。

クッショントップは、6種類の張り地と100以上のカラーバリエーションでその組み合わせは無限大に広がります。

腰かけとしても機能

Edviは腰かけとしても活躍します。サイドに置かれた収納ワゴンは瞬時に腰かけとして同僚とのコラボレーションをサポート。最大耐荷重も**91kg**でテスト済みです。



Turning Curves

[精巧さにこだわる]



高精度な曲げ加工

エッジを30mmに湾曲させ、全体に丸みのある連続した流線型ラインを生み出すことで全体にシンプルで優しい輪郭を確立。艶やかで上質感のある仕上がりは陰影をつくり、柔らかい雰囲気醸し出しています。



Steelcaseの製品づくりへの一貫した姿勢は、製品の設計やエンジニアリングでイノベーションを創出し続けること。複雑な構造機能を損なわずに、ムダを徹底的に排したミニマリズムを追求しています。一枚の金属板からなるシェル構造は接合を施さない流れるような繊細なフォルムを生み出し、独自金具で固定することで頑丈さと耐荷重にも優れた構造を実現しています。



ソフトクローザー機構

静かにやさしく「閉まる」。このスムーズな扉の開閉を作動させるために1.5mmまでの異なる厚みの鋼板を徹底的にテストしました。

Turning Point

[轉換期に 대응する]



仕事の良き相棒として、従来の収納機能に加え、
多様な働き方でのさまざまな姿勢もしっかりと
サポート。素早くスムーズな動きを可能にします。



機動力に富む

人が動くように、家具も動く。滑車から着想を得た個性的な「アーチャー」と呼ばれる直径65mmの大型キャスターが機動力を発揮します。

ストッパー付きキャスターを適切なサイズで本体の前輪に使用し、固定の際のロックも容易です。





細部への配慮

引き出しはベントレイ付きで、文房具やメモ、書類や資料等を整理していつでも手の届くところに保管できます。



Turning Times

[資源循環を促す]



循環型ものづくりの一貫として、リサイクル材含有率25%、リサイクル可能率86%、鋼鉄は100%リサイクル可能を実現しています。原料調達からリサイクルまでの製品ライフサイクル全体でCO2の排出量を最小限に抑え、分解しやすくリサイクルも容易です。

使用材料の最適化

廃棄物削減のために使用材料を最大限に利用することは、当社の製品設計の要です。材料のスリム化を図るために鋼板の厚みを生かしながら正確な寸法で精巧に設計されています。

環境に優しい長寿命化

材料重量の93%は金属組成で、その性能をできるだけ長持ちさせながらプラスチック使用は最小限に抑えています。

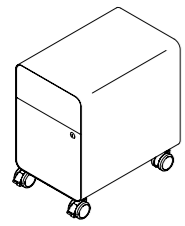


Edvi パーソナル収納

仕事の良き相棒としてあなたをサポート

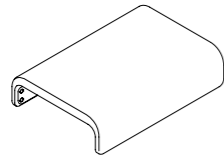


仕様



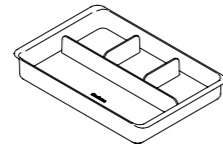
モバイルペDESTAL

ボックス + ファイル
高さ: 530mm
幅: 330mm
奥行: 500mm



クッショントップ

厚み: 30mm
幅: 360mm
奥行: 500mm



ペントレイ

高さ: 41mm
幅: 293mm
奥行: 192mm

カラーの組み合わせ



同色使い



ディップコンボ



マージコンボ

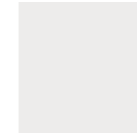


ミックスコンボ

仕上げ・張り地

ペイント

Neutrals



Arctic White
7241



Silver
SL



Platinum Metallic
4799



Nickel
NI



Merle
7360

Accent



Scarlet
4AQ9



Merlot
4CZ4



Peacock
4CZ2



Jungle
4CZ6



Aubergine
4CZ1



Saffron
4CZ7



Blush
1ATR



Olivine
1ATH



Lagoon
4CZ6



Electric Indigo
4EE9



Honey
4CZ5



Citrine
1ATK



Sea Salt
1ATJ



Cloud
1ATB

Lux



Matt Brass
4B22



Matte Copper
4B25



Burnished Bronze
4B23



Obsidian
4B20



Night Bronze
4B24



Bright Gold
4B30



Silver Lilac
4B28



Blue Steel
4B27



Smoked Mica
4B26



Cast Iron
4B29

ファブリック

Omni-R



Coconut
J535



Cloud
J521



Nickel
J544



Rhino
J508



Ebony
J501



Cocoa
J509



Malt
J547



Cork
J517



Azure Blue
J513



Ink Bue
J507



Tangerine
J537



Maize
J518



Wasabi
J543



Blue Jay
J541



Sapphire
J506



Crimson
J502



Scarlet
J538



Hydrangea
J515

Otto



Peacock
K601



Lizard
K602



Olive
K603



Grass
K604



Honey
K605



Aubergine
K609



Lagoon
K610



Coral
K606



Saffron
K607



Merlot
K608



Bluestone
K611



Smoke
K612



Iron
K613



Ash
K614



Charcoal
K615

ファブリック

Medley



Light Grey
66008



Grey Brown
60167



Pepper
60004



Mocha
61004



Pepper Black
60999



Chamois
61003



Beige
61002



Grey
60003



Khaki Green
68005



Orange Mix
63017



Khaki
67002



Mustard Yellow
62002



Apple Green
68002



Dark Green
67054



Red
64019



Blue
66010



Sky Blue
67006



Water Blue
67053



Blue Jean
66007



Cherry
64123



Purple
65012



Dark Purple
65086



Blue Purple
66145



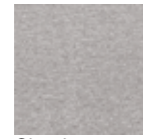
Denim
66144



Dark Pink
64125

ファブリック

Era



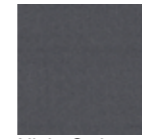
Cloud
5ET6



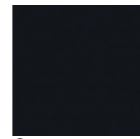
Stone
5ET8



Truffle
5ER6



Night Owl
5ES7



Onyx
5ER9



Sky
5ET5



Blue Nickel
5ER2



Storm Cloud
5EU4



Slate
5ET9



Pink
5EU1



Blue Mint
5ES5



Ocean
5ET7



Cobalt
5ER0



Electric Indigo
5EU2



Pink Lemonade
5ER8



Fresh Green
5ET3



Jade
5ET4



Pistachio
5ER3



Green Citrine
5EU3



Cherry
5ET2



Sprout
5ES4



Persimmon
5ES3



Peach
5ET1



Saffron
5ER7



Scarlet
5ES0

ファブリック

Cogent
Connect



Coconut
5S15



Malt
5S27



Nickel
5S24



Root Beer
5S28



Quicksilver
5S96



Turmeric
5S16



Tangerine
5S17



Rose Quartz
5SD6



Saffron
5SD4



Scarlet
5S18



Citrine
5SD5



Wasabi
5S23



Olivine
5SF4



Peacock
5SD2



Lipstick
5S99



Lagoon
5SD3



Sea Salt
5SD7



Blue Print
5S93



Lizard
5S94



Concord
5S19



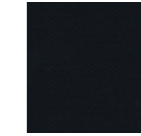
Blue Jay
5S21



Royal Blue
5SD0



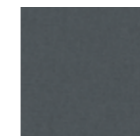
Licorice
5S26



Sailor
5S95



Aubergine
5SD1

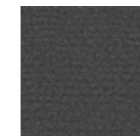


Storm Cloud
5SF3



Graphite
5S25

New
Black



Jack
5J08



James
5J09



Bruce
5J10



Henry
5J11



Harley
5J12

Steelcase

日本スチールケース株式会社

東京都港区南麻布5-2-32興和広尾ビル4F TEL:03-3448-9611 FAX:03-3448-9617

©2022 Steelcase Inc. All rights reserved. 記載されている社名や製品名はSteelcase社及び関係各社の登録商標です。
本カタログの内容は予告なしに変更されることがあります。